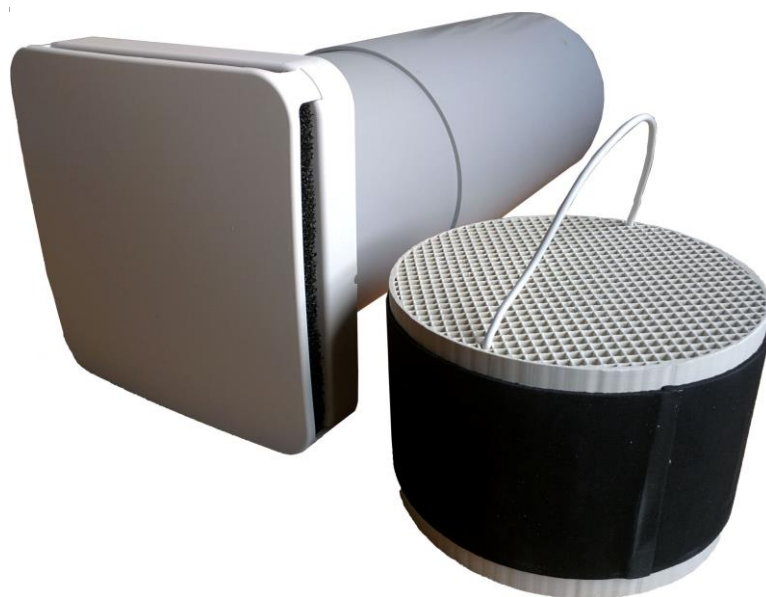


Větrací jednotka



AURAEvo



AURA Ceramic

Bezdrátová komunikace

Síťový provoz až do výše: 1 hlavní (MASTER) jednotka a 16 podřízených (SLAVE) jednotek

Automatický noční režim

Vestavěné čidlo vlhkosti

Nástěnná pokojová větrací jednotka s rekuperací tepla.

Jednotka je složena z keramického výměníku a axiálního ventilátoru DC, který střídavě odsává vzduch z místnosti nebo fouká čerstvý vzduch do místnosti (průtok vzduchu je vždy filtrován filtrem třídy filtrace G3).

Každá jednotka je připojena k 230V 50Hz napájení. Řídící (MASTER) jednotka je dodávána s dálkovým ovladačem pro konfiguraci a řízení.

Master jednotka obsahuje teplotní senzor pro nastavení doby cyklu pro maximální výkon zpětného získávání tepla. Navíc obě Master a Slave jednotky mají čidlo vlhkosti a světelný senzor. Čidlo vlhkosti může vyvolat maximální provozní otáčky ventilátoru a světelný senzor spouští omezený provoz ventilátoru pro noční dobu. Je také možné řídit jednotku v režimu odvod (OUT) nebo přívod (IN).

Vzdálenost mezi jednotkami by neměla být větší než 10m. Komunikace je předána z Master jednotky do prvního Slave a potom od prvního Slave jednotky do druhého Slave a tak dále.

Všimněte si, že není možné kombinovat různé velikosti jednotek na jedné síti.

AURAEvo jednotka se montuje do předvrtaného otvoru v obvodové zdi.

Jednotku je nutno montovat se sklonem 1° směrem k vnější hraně pro odvod kondenzátu.

Jednotka se osazuje do zdi o tloušťce do 280 mm až 540 mm ve standardním provedení. Jednotka může být instalována v silnějších stěnách za použití potrubí s nahrazením standardní 280 mm dlouhého potrubí dodaný nástavec za delší dle potřebné tloušťky stěny.

Venkovní mřížka je součástí dodávky.

Celá montáž může být provedena zevnitř s standardní mřížkou.

Větrací jednotka

AURAEvo 1 MASTER



ErPox

ErP vyhovující



keramický výměník



filtry



vlhkostat

Max. množství vzduchu: 24 / 12 / 8 m³/h
 Elektrické napětí: 1/N/PE 230 V
 Výkon motoru(ů): 2W
 Stupně rychlostí: 3
 Krytí: IPX4
 Účinnost rekuperace při referenční průtoku (vyváženě): 79%
 Hladina hluku: 39 / 37 / 34 Lw 28 / 26 / 23 dB(A) Lp 1m
 Filtry: G3
 Připojení: Ø100mm
 Výrobce: UTEK / C.L.A. Srl.,
 Číslo dílu výrobce: 3IB000M20EDL
 NAŘÍZENÍ KOMISE (EU) č. 1253/2014 ErP2018 se nevztahuje (NAŘÍZENÍ KOMISE (EU) č. 1253/2014 dle Článek 1 bod 2. b) SEC, vypočtená pro průměrné klimatické podmínky (Chladné / Průměrné / Teplé): -78,6 / -41,3 / -17,3 kWh/(m².a), třídy spotřeby energie A (2016)
 Deklarovaná typologie: RVU Obousměrná
 Typ pohonu: Vícerychlostní
 Typ systému zpětného získávání tepla: Regenerační
 Elektrický příkon pohonu ventilátoru včetně zařízení pro ovládání motoru při maximálním průtoku: 2W
 Hladina akustického výkonu vyzářovaného skříní: 39 LwA
 Referenční průtok: 0,0050 m³/s
 Referenční tlakový rozdíl: 0 Pa
 SPI: 0,222 W/(m³/h)
 Řízení větrání [CTRL]: 0,65
 Směšovací poměr bezpotrubních obousměrných větracích jednotek (%): 5
 Vnitřní / venkovní vzduchotěsnost: 2 m³/h

AURAEvo 2 MASTER

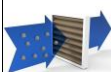


ErPox

ErP vyhovující



keramický výměník



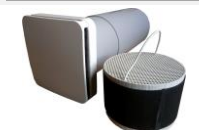
filtry



vlhkostat

Max. množství vzduchu: 50 / 25 / 15 m³/h
 Elektrické napětí: 1/N/PE 230 V
 Výkon motoru(ů): 2,8W
 Stupně rychlostí: 3
 Krytí: IPX4
 Účinnost rekuperace při referenční průtoku (vyváženě): 77%
 Hladina hluku: 44 / 38 / 29 Lw 32 / 26 / 18 dB(A) Lp 1m
 Filtry: G3
 Připojení: Ø160mm
 Výrobce: UTEK / C.L.A. Srl.,
 Číslo dílu výrobce: 3IA000M20EDL
 NAŘÍZENÍ KOMISE (EU) č. 1253/2014 ErP2018 se nevztahuje (NAŘÍZENÍ KOMISE (EU) č. 1253/2014 dle Článek 1 bod 2. b) SEC, vypočtená pro průměrné klimatické podmínky (Chladné / Průměrné / Teplé): -78,8 / -41,8 / -18,1 kWh/(m².a), třídy spotřeby energie A (2016)
 Deklarovaná typologie: RVU Obousměrná
 Typ pohonu: Vícerychlostní
 Typ systému zpětného získávání tepla: Regenerační
 Elektrický příkon pohonu ventilátoru včetně zařízení pro ovládání motoru při maximálním průtoku: 2,8W
 Hladina akustického výkonu vyzářovaného skříní: 44 LwA
 Referenční průtok: 0,0105 m³/s
 Referenční tlakový rozdíl: 0 Pa
 SPI: 0,147 W/(m³/h)
 Řízení větrání [CTRL]: 0,65
 Směšovací poměr bezpotrubních obousměrných větracích jednotek (%): 4
 Vnitřní / venkovní vzduchotěsnost: 3 m³/h

AURAEvo 1 SLAVE



ErPox

ErP vyhovující



keramický výměník



filtry

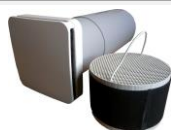


vlhkostat

Max. množství vzduchu: 24 / 12 / 8 m³/h
 Elektrické napětí: 1/N/PE 230 V
 Výkon motoru(ů): 2W
 Stupně rychlostí: 3
 Krytí: IPX4
 Účinnost rekuperace při referenční průtoku (vyváženě): 79%
 Hladina hluku: 39 / 37 / 34 Lw 28 / 26 / 23 dB(A) Lp 1m
 Filtry: G3
 Připojení: Ø100mm
 Výrobce: UTEK / C.L.A. Srl.,
 Číslo dílu výrobce: 3IB000S20EDL
 NAŘÍZENÍ KOMISE (EU) č. 1253/2014 ErP2018 se nevztahuje (NAŘÍZENÍ KOMISE (EU) č. 1253/2014 dle Článek 1 bod 2. b) SEC, vypočtená pro průměrné klimatické podmínky (Chladné / Průměrné / Teplé): -78,6 / -41,3 / -17,3 kWh/(m².a), třídy spotřeby energie A (2016)
 Deklarovaná typologie: RVU Obousměrná
 Typ pohonu: Vícerychlostní
 Typ systému zpětného získávání tepla: Regenerační
 Elektrický příkon pohonu ventilátoru včetně zařízení pro ovládání motoru při maximálním průtoku: 2W
 Hladina akustického výkonu vyzářovaného skříní: 39 LwA
 Referenční průtok: 0,0050 m³/s
 Referenční tlakový rozdíl: 0 Pa
 SPI: 0,222 W/(m³/h)
 Řízení větrání [CTRL]: 0,65
 Směšovací poměr bezpotrubních obousměrných větracích jednotek (%): 5
 Vnitřní / venkovní vzduchotěsnost: 2 m³/h

Větrací jednotka

AURAEvo 2 SLAVE

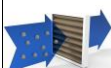


ErPox

ErP vyhovující



keramický
výměník



filtry



vlhkostat

Max. množství vzduchu: 50 / 25 / 15 m³/h

Elektrické napětí: 1/N/PE 230 V

Výkon motoru(ů): 2,8W

Stupně rychlostí: 3

Krytí: IPX4

Účinnost rekuperace při referenční průtoku (vyvážené): 77%

Hladina hluku: 44 / 38 / 29 Lw 32 / 26 / 18 dB(A) Lp 1m

Filtry: G3

Připojení: Ø160mm

Výrobce: UTEK / C.L.A. Srl.,

Číslo dílu výrobce: 3IA000S20EDL

NAŘÍZENÍ KOMISE (EU) č. 1253/2014 ErP2018 se nevztahuje (NAŘÍZENÍ KOMISE (EU) č. 1253/2014 dle Článků 1 bod 2. b)

SEC, vypočtená pro průměrné klimatické podmínky (Chladné / Průměrné / Teplé): -78,8 / -41,8 / -18,1 kWh/(m².a), třídy spotřeby energie A (2016)

Deklarovaná typologie: RVU Obousměrná

Typ pohonu: Vícerychlostní

Typ systému zpětného získávání tepla: Regenerační

Elektrický příkon pohonu ventilátoru včetně zařízení pro ovládání motoru při maximálním průtoku: 2,8W

Hladina akustického výkonu vyzářovaného skříní: 44 LwA

Referenční průtok: 0,0105 m³/s

Referenční tlakový rozdíl: 0 Pa

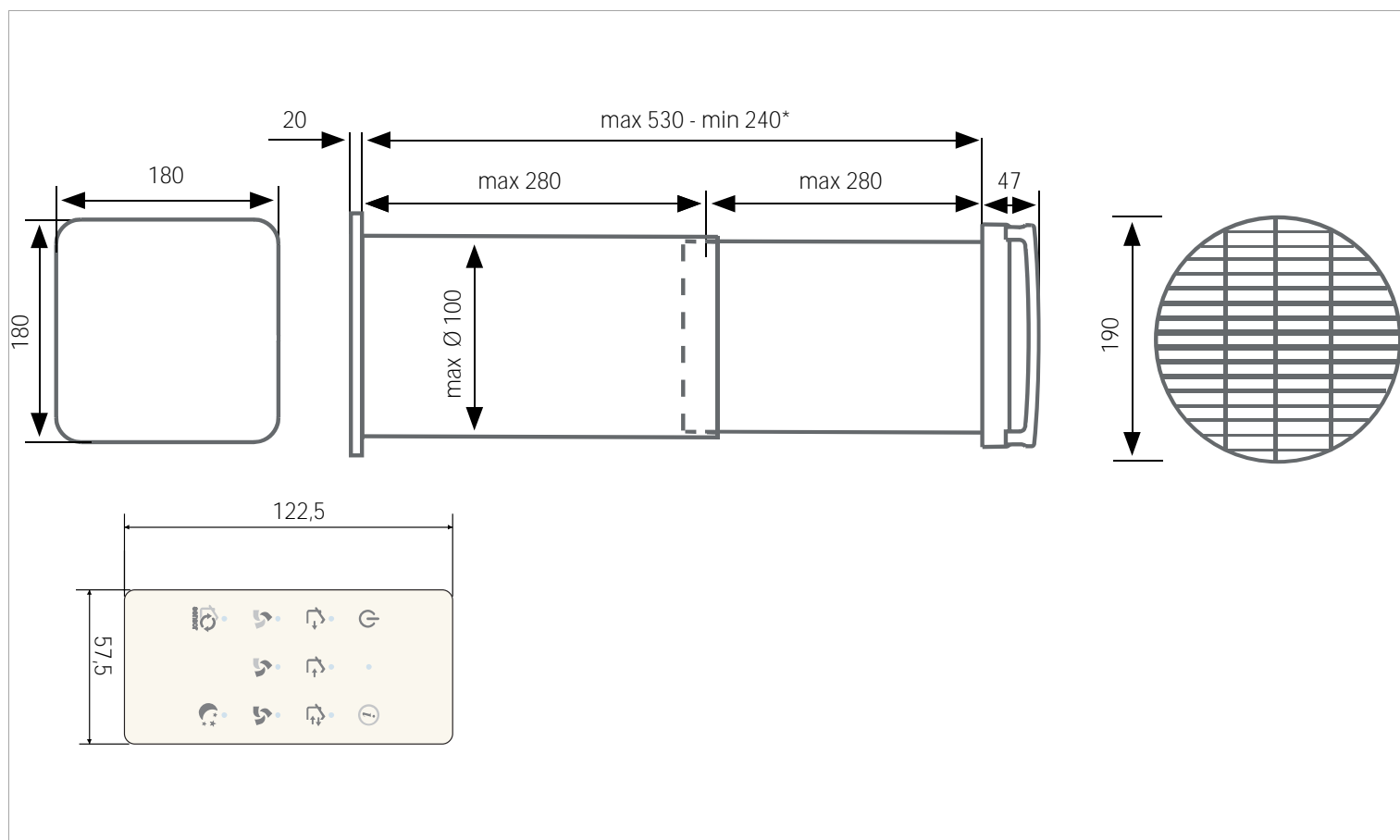
SPI: 0,147 W/(m³/h)

Řízení větrání [CTRL]: 0,65

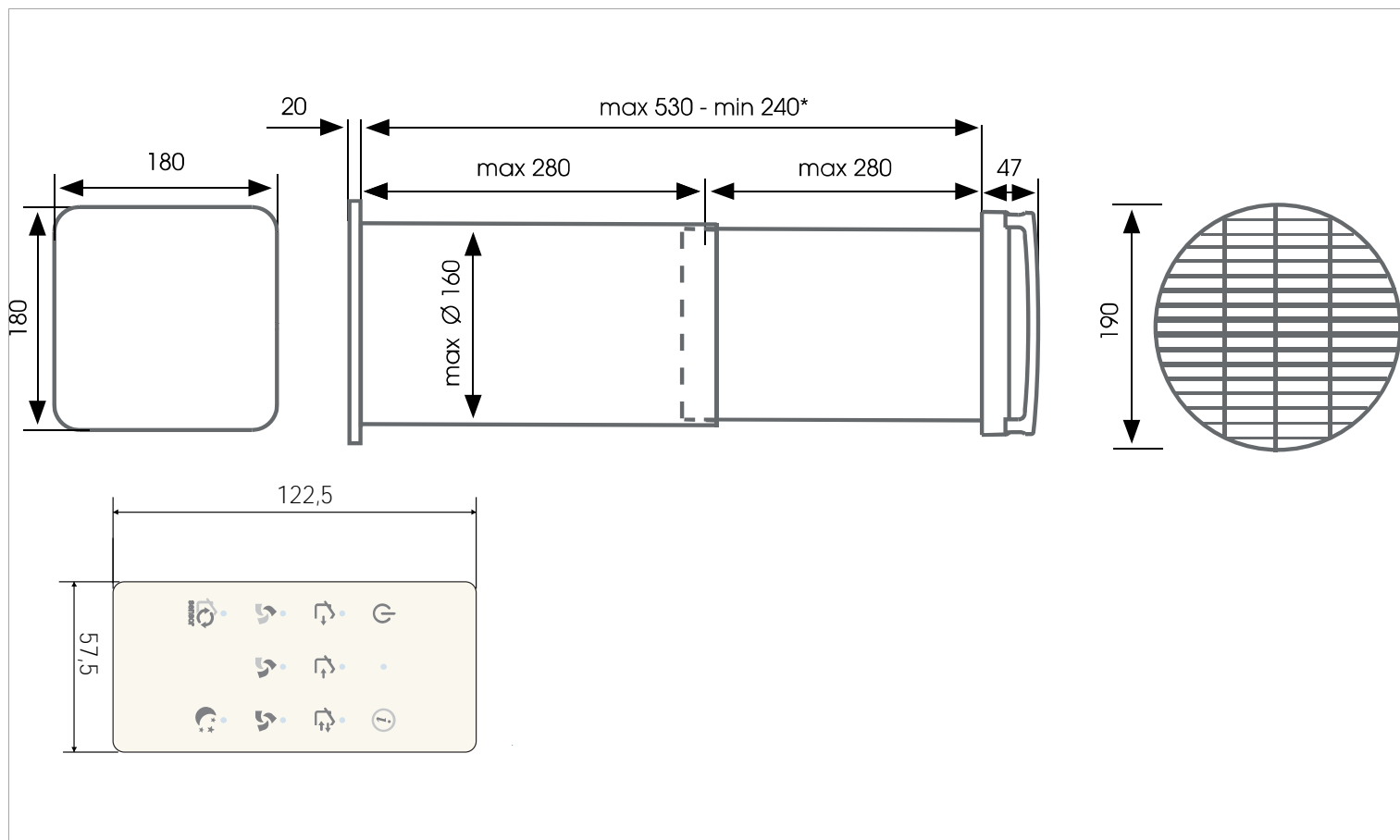
Směšovací poměr bezpotrubních obousměrných větracích jednotek (%): 4

Vnitřní / venkovní vzduchotěsnost: 3 m³/h

Větrací jednotka



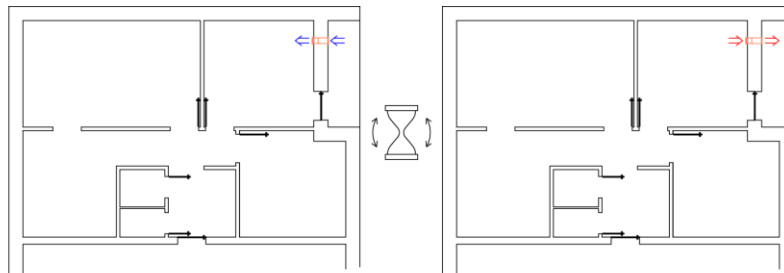
AURAEvo 1 Rozměry



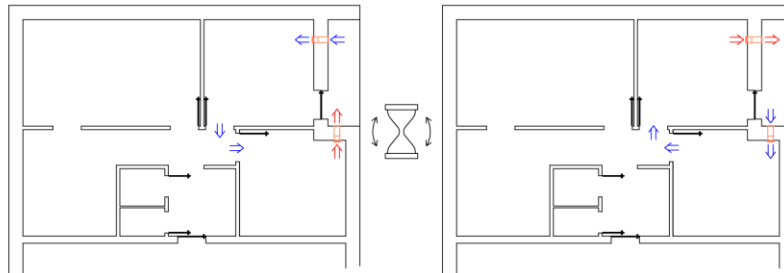
AURAEvo 2 Rozměry

Větrací jednotka

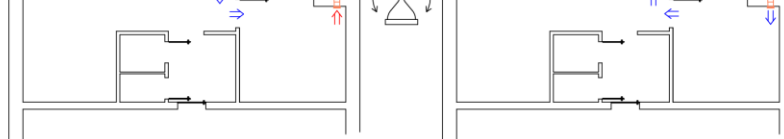
1x
AURAEvo
MASTER



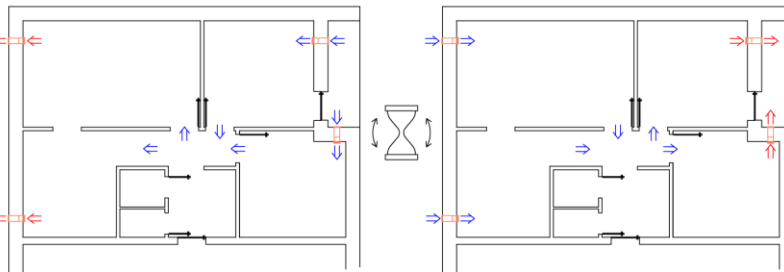
1x
AURAEvo
MASTER



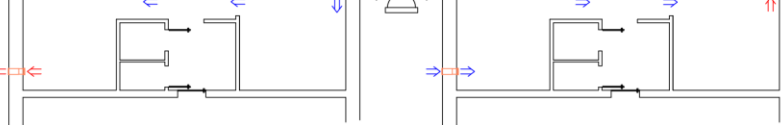
1x
AURAEvo
SLAVE



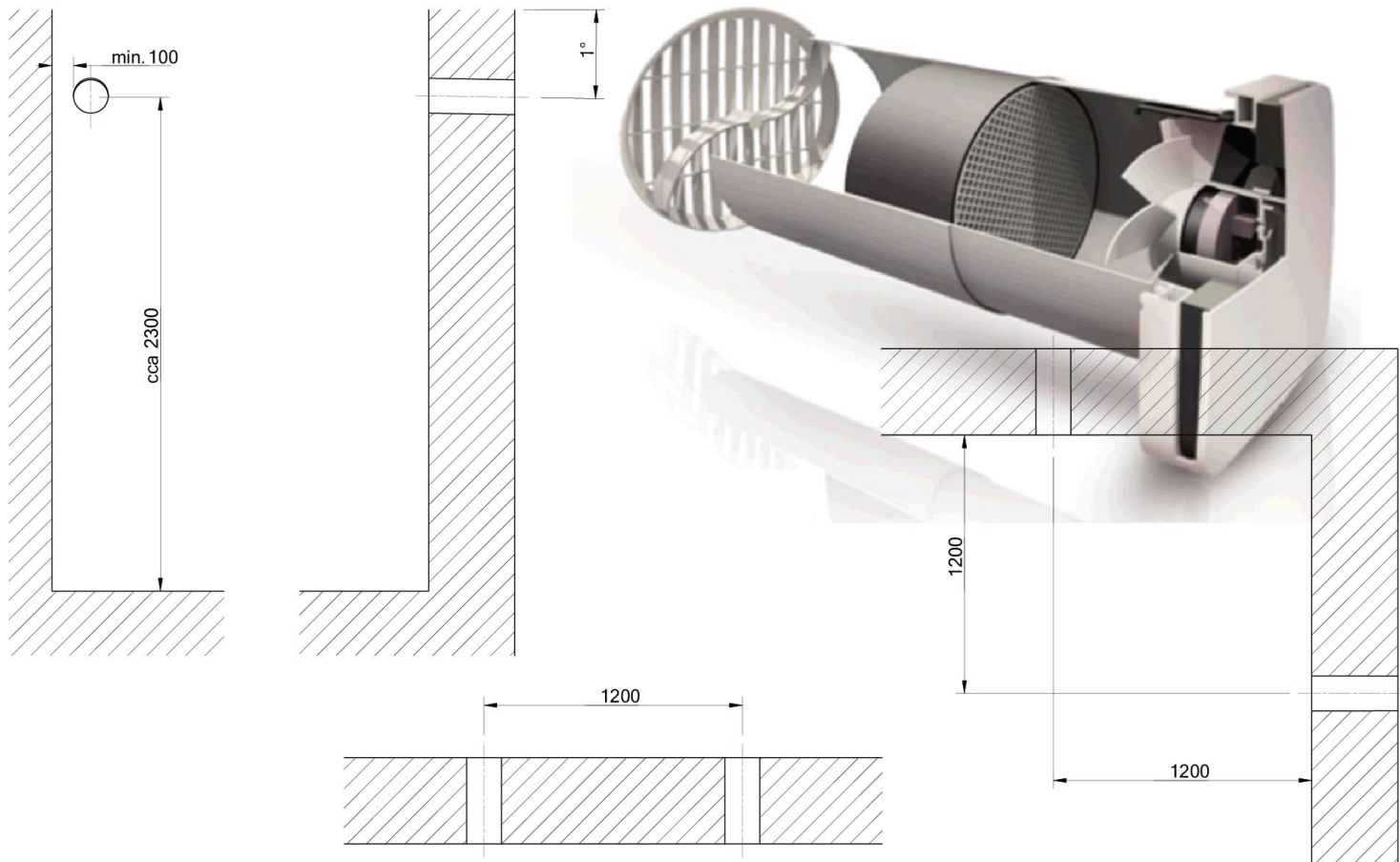
1x
AURAEvo
MASTER



3x
AURAEvo
SLAVE

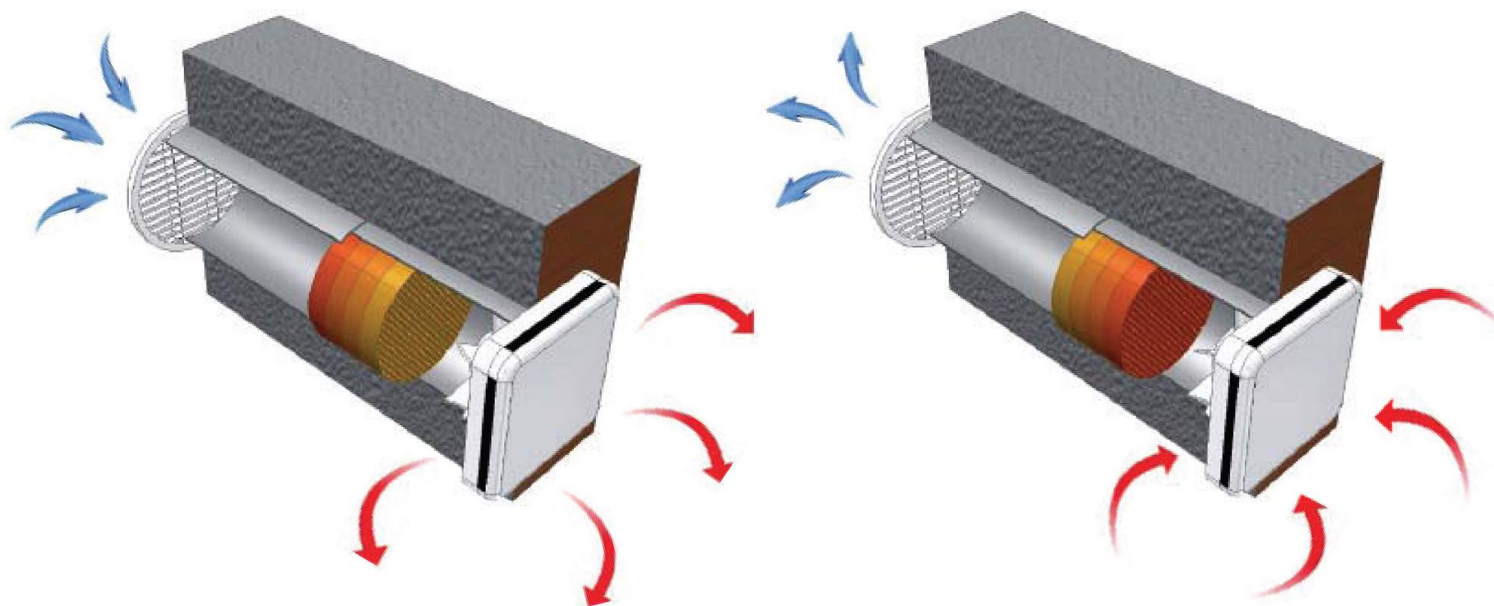


AURAEvo byt možnosti

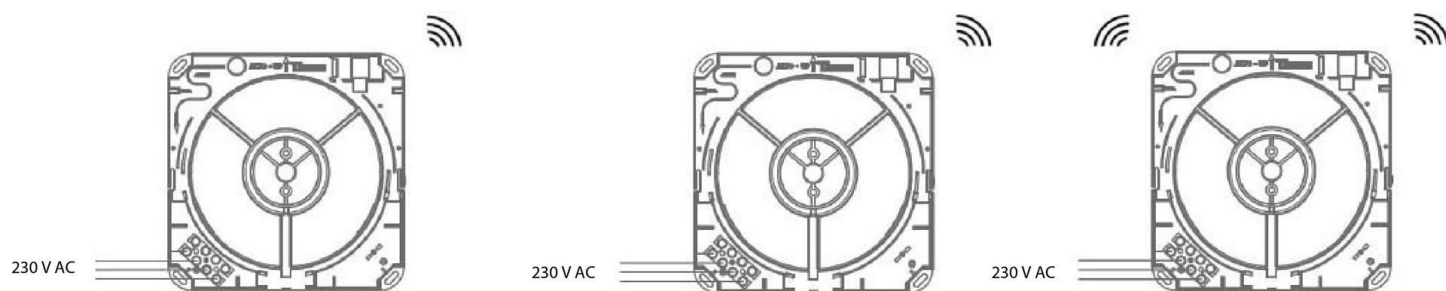


AURA Instalace

Větrací jednotka



AURA Operace



AURAEvo Kabeláž

Větrací jednotka

	Nástěnná pokojová větrací jednotka s rekuperací tepla.: AURAEvo 1 SLAVE		Nástěnná pokojová větrací jednotka s rekuperací tepla.: AURAEvo 2 SLAVE
	AURA Příslušenství: Alternativní typ venkovní mřížka AURA 1 GRID		AURA Příslušenství: Alternativní typ venkovní mřížka AURA 2 GRID
	AURA Příslušenství: Šablona pro upevnění na stěnu DIMA		AURA Příslušenství: Předmontážní soupravy, 500mm PVC potrubí pro AURA 1 AURA 1 PVC POT
	AURA Příslušenství: Předmontážní soupravy, 500mm izolované potrubí pro AURA 1 AURA 1 IZO POT		AURA Příslušenství: Předmontážní soupravy, 500mm PVC potrubí pro AURA 2 AURA 2 PVC POT
	AURA Příslušenství: Předmontážní soupravy, 500mm izolované potrubí pro AURA 2 AURA 2 IZO POT		Filtry náhradní: AURA FILT 5ks