

## Radiální ventilátory v odhlučněném krytu pro obdélníkové potrubí



Box-I



dozadu zahnuté lopatky (šipka rotace je pouze pro  
schematický příklad)

Systémy přívodu a odvodu vzduchu pro různé místnosti.

Kompatibilní s obdélníkovými vzduchovody od 400 x 200 do 600 x 350 mm.

## Konstrukce:

Povětrnostně odolné pouzdro a oběžné kolo z pozinkované oceli.

Pouzdro je tepelně a zvukově izolováno 50 mm minerální vlnou.

Ventilátor je určen pro nepřetržitý provoz.

Vybaven standardními přípojovacími přírubami 20 mm pro připojení k obdélníkovým větracím potrubím.

Přístupový kryt na pouzdře pro kontrolu a údržbu.

Ventilátor je vybaven integrovanou svorkovnicí s externím, utěsněným napájením pro připojení k síti.

## Motor:

Dvou- nebo čtyřpólový asynchronní motor s externím rotorem a odstředivým oběžným kolem s dozadu zahnutými lopatkami.

Jednofázový (E) nebo třífázový (D) motor.

Kuličková ložiska pro delší životnost.

Dynamicky vyvážené oběžné kolo.

Ochrana proti přehřátí je zajištěna vestavěnými tepelnými spínači s automatickým restartem nebo externími svorkami pro připojení k externím ochranným ovládacím prvkům.

Přípojovací vodiče tepelného spínače jsou určeny pro připojení k příslušnému obvodu stykače, nadproudového relé nebo odpovídajícím svorkám autotransformátoru nebo tyristorového regulátoru otáček.

## Regulace otáček:

Plynulá regulace otáček s externím tyristorovým regulátorem nebo snižování otáček s externím autotransformátorem (obojí k dispozici samostatně).

Ventilátor je určen pro instalaci do obdélníkových vzduchovodů a lze jej instalovat v libovolné poloze.

Příruby ventilátoru se k vzduchovodům připojují pomocí šroubů zasunutých do otvorů v přírubách.

Ventilátor lze instalovat do kulatých vzduchovodů pomocí kulatých redukce (prodává se samostatně) na sací přírubě.

Při použití flexibilních konektorů tlumících vibrace k připojení ventilátoru k vzduchovodům musí být ventilátor upevněn k montážní konstrukci pomocí podpěr nebo konzol.

Během instalace ponechte dostatek prostoru pro přístup ke krytu pro údržbářské práce.

## Radiální ventilátory v odhlučněném krytu pro obdélníkové potrubí

## Box-I 40x20 2E



Max. množství vzduchu: 930 m<sup>3</sup>/h při 0 Pa  
 Elektrické napětí: 1/N/PE 50Hz 230 V proud 0,6 A  
 Výkon motoru(ů): 138 W 2600 ot./min  
 Stupně rychlostí: 1  
 Krytí: IP44  
 Maximální trvalá teplota vzduchu: -25 ÷ +45°C  
 Hladina hluku: 54 / 58 / 45 LpA 3m Sání / Výtlač / Okolí  
 Váha: 24,5 kg  
 Připojení: 400mm x 200mm  
 Izolace: Minerální vlna 50 mm  
 Materiál: Pozinkovaná ocel  
 Výrobce / Dodavatel: Blauberg Ventilatoren GmbH

Přehled funkce: potrubní, kuličková ložiska, izolace, dozadu zahnuté lopatky, radiální, IP44

## Box-I 50x25 2E



Max. množství vzduchu: 1.720 m<sup>3</sup>/h při 0 Pa  
 Elektrické napětí: 1/N/PE 50Hz 230 V proud 1,32 A  
 Výkon motoru(ů): 0,305 kW 2550 ot./min  
 Stupně rychlostí: 1  
 Krytí: IP44  
 Maximální trvalá teplota vzduchu: -25 ÷ +45°C  
 Hladina hluku: 55 / 59 / 51 LpA 3m Sání / Výtlač / Okolí  
 Váha: 27,6 kg  
 Připojení: 500mm x 250mm  
 Izolace: Minerální vlna 50 mm  
 Materiál: Pozinkovaná ocel  
 Výrobce / Dodavatel: Blauberg Ventilatoren GmbH

Přehled funkce: radiální, potrubní, dozadu zahnuté lopatky, IP44, izolace, kuličková ložiska

## Box-I 50x30 4E



Max. množství vzduchu: 1.700 m<sup>3</sup>/h při 0 Pa  
 Elektrické napětí: 1/N/PE 50Hz 230 V proud 0,57 A  
 Výkon motoru(ů): 140 W 1390 ot./min  
 Stupně rychlostí: 1  
 Krytí: IP44  
 Maximální trvalá teplota vzduchu: -25 ÷ +45°C  
 Hladina hluku: 58 / 62 / 48 LpA 3m Sání / Výtlač / Okolí  
 Váha: 37,2 kg  
 Připojení: 500mm x 300mm  
 Izolace: Minerální vlna 50 mm  
 Materiál: Pozinkovaná ocel  
 Výrobce / Dodavatel: Blauberg Ventilatoren GmbH

Přehled funkce: dozadu zahnuté lopatky, kuličková ložiska, IP44, potrubní, radiální, izolace

## Box-I 50x30 4D



Max. množství vzduchu: 1.380 m<sup>3</sup>/h při 0 Pa  
 Elektrické napětí: 3/PE 50Hz 400 V proud 0,34 A  
 Výkon motoru(ů): 136 W 1360 ot./min  
 Stupně rychlostí: 1  
 Krytí: IP44  
 Maximální trvalá teplota vzduchu: -25 ÷ +65°C  
 Hladina hluku: 56 / 61 / 47 LpA 3m Sání / Výtlač / Okolí  
 Váha: 37,2 kg  
 Připojení: 500mm x 300mm  
 Izolace: Minerální vlna 50 mm  
 Materiál: Pozinkovaná ocel  
 Výrobce / Dodavatel: Blauberg Ventilatoren GmbH

Přehled funkce: radiální, potrubní, dozadu zahnuté lopatky, IP44, izolace, kuličková ložiska

## Box-I 60x30 4E



Max. množství vzduchu: 2.470 m<sup>3</sup>/h při 0 Pa  
 Elektrické napětí: 1/N/PE 50Hz 230 V proud 0,9 A  
 Výkon motoru(ů): 220 W 1400 ot./min  
 Stupně rychlostí: 1  
 Krytí: IP44  
 Maximální trvalá teplota vzduchu: -25 ÷ +45°C  
 Hladina hluku: 61 / 65 / 46 LpA 3m Sání / Výtlač / Okolí  
 Váha: 43,5 kg  
 Připojení: 600mm x 300mm  
 Izolace: Minerální vlna 50 mm  
 Materiál: Pozinkovaná ocel  
 Výrobce / Dodavatel: Blauberg Ventilatoren GmbH

Přehled funkce: radiální, kuličková ložiska, izolace, potrubní, IP44, dozadu zahnuté lopatky

### Radiální ventilátory v odhlučněném krytu pro obdélníkové potrubí

#### Box-I 60x30 4D



Max. množství vzduchu: 2.530 m<sup>3</sup>/h při 0 Pa  
 Elektrické napětí: 3/PE 50Hz 400 V proud 0,52 A  
 Výkon motoru(ů): 230 W 1360 ot./min  
 Stupně rychlostí: 1  
 Krytí: IP44  
 Maximální trvalá teplota vzduchu: -25 ÷ +70°C  
 Hladina hluku: 59 / 63 / 45 LpA 3m Sání / Výtlačk / Okolí  
 Váha: 43,5 kg  
 Připojení: 600mm x 300mm  
 Izolace: Minerální vlna 50 mm  
 Materiál: Pozinkovaná ocel  
 Výrobce / Dodavatel: Blauberg Ventilatoren GmbH

Přehled funkce: radiální, potrubní, dozadu zahnuté lopatky, IP44, izolace, kuličková ložiska

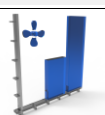
#### Box-I 60x35 4E



Max. množství vzduchu: 2.950 m<sup>3</sup>/h při 0 Pa  
 Elektrické napětí: 1/N/PE 50Hz 230 V proud 2,37 A  
 Výkon motoru(ů): 0,47 kW 1370 ot./min  
 Stupně rychlostí: 1  
 Krytí: IP44  
 Maximální trvalá teplota vzduchu: -40 ÷ +80°C  
 Hladina hluku: 61 / 63 / 47 LpA 3m Sání / Výtlačk / Okolí  
 Váha: 56,2 kg  
 Připojení: 600mm x 350mm  
 Izolace: Minerální vlna 50 mm  
 Materiál: Pozinkovaná ocel  
 Výrobce / Dodavatel: Blauberg Ventilatoren GmbH

Přehled funkce: radiální, kuličková ložiska, izolace, IP44, potrubní, dozadu zahnuté lopatky

#### Box-I 60x35 4D



dvouotáčkový  
 provoz  
 ventilátoru

Max. množství vzduchu: Y 2.660 / Δ 2.970 m<sup>3</sup>/h při 0 Pa  
 Elektrické napětí: 3/PE 50Hz 400 V proud 0,7 / 1,41 A  
 Výkon motoru(ů): 380 / 510W 1235 / 1415 ot./min  
 Stupně rychlostí: 1  
 Krytí: IP44  
 Maximální trvalá teplota vzduchu: -40 ÷ +80 / -40 ÷ +60°C  
 Hladina hluku: 60 / 62 / 46 LpA 3m Sání / Výtlačk / Okolí  
 Váha: 56,2 kg  
 Připojení: 600mm x 350mm  
 Izolace: Minerální vlna 50 mm  
 Materiál: Pozinkovaná ocel  
 Výrobce / Dodavatel: Blauberg Ventilatoren GmbH

Přehled funkce: radiální, potrubní, dozadu zahnuté lopatky, IP44, dvouotáčkový, izolace, kuličková ložiska

## Radiální ventilátory v odhlučněném krytu pro obdélníkové potrubí

**SL 40x20**

Klapka - 400mm x 200mm

**SL 50x25**

Klapka - 500mm x 250mm

**SL 50x30**

Klapka - 500mm x 300mm

**SL 60x30**

Klapka - 600mm x 300mm

**SL 60x35**

Klapka - 600mm x 350mm

**VG 40x20**

Zpětná klapka - 400mm x 200mm

**VG 50x25**

Zpětná klapka - 500mm x 250mm

**VG 50x30**

Zpětná klapka - 500mm x 300mm

**VG 60x30**

Zpětná klapka - 600mm x 300mm

**VG 60x35**

Zpětná klapka - 600mm x 350mm

**EVA 40x20**

Pružná spojka - 400mm x 200mm

**EVA 50x25**

Pružná spojka - 500mm x 250mm

**EVA 50x30**

Pružná spojka - 500mm x 300mm

**EVA 60x30**

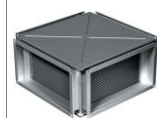
Pružná spojka - 600mm x 300mm

**EVA 60x35**

Pružná spojka - 600mm x 350mm

**KWT 40x20**

Rekuperační výměník - 400mm x 200mm, deskový výměník

**KWT 50x25**

Rekuperační výměník - 500mm x 250mm, deskový výměník

**KWT 50x30**

Rekuperační výměník - deskový výměník, 500mm x 300mm

**KWT 60x30**

Rekuperační výměník - deskový výměník, 600mm x 300mm

**KWT 60x35**

Rekuperační výměník - 600mm x 350mm, deskový výměník