

## Rekuperační jednotka



FLAT-V

**Vysoce účinný protiproudový rekuperační hliníkový výměník certifikovaný Eurovent (až > 90%)**

**Ideální řešení pro větrání v obytných budovách a bytových domech s nízkou energií**

**Kompaktní velikost**

**Pro vertikální instalaci, jako alternativní řešení, když je omezený prostor**

Jednotka FLAT-V je technicky velmi vyspělé zařízení rekuperace tepla pro náročné aplikace. Může být využito pro centrální rekuperaci tepla větších obytných budov a také komerčních staveb. Tam, kde je rekuperace tepla prioritou a nízká spotřeba energie nutností, je využití jednotky FLAT-V ideálním řešením.

Použitím technicky pokročilých hliníkových protiproudých výměníků tepla a ventilátorů s EC motory jsou jednotky FLAT-V navrženy tak, aby z odváděného vzduchu vrátily do oběhu tolik tepla, kolik je jen možné, zatímco spotřebují minimální množství energie pro pohyb vzduchu. Vestavěné ovladače optimalizují chod systému a poskytují pohodlnou obsluhu.

K čištění a údržbě filtrů a tepelného výměníku je nutné zajistit přístup k servisní straně zařízení.

Interval údržby a čištění převážně závisí na prostředí a umístění rekuperační jednotky. Vzduchové filtry, nasávací a výfukové žaluzie by měly být obecně čištěny nejméně dvakrát až třikrát za rok a rekuperační výměník 1x za rok. Oběžná kola ventilátorů mohou být kontrolována a čištěna pokud je potřeba a to nejlépe současně s výměníkem.

Výklopné přístupové panely usnadňují přístup.



Deskový protiproudový výměník

EC (elektronicky komutovaný) motor. Vyšší účinnost než standardní indukční motor a snadno ovladatelný.

Filtr snižuje zatížení vzduchu o částice a aerosoly

### Rekuperační jednotka

#### FLAT-V 1 BP EVO-PH SV



**ErPox**

ErP vyhovující  
(NAŘÍZENÍ  
KOMISE (EU) č.  
1253/2014  
ErP2018)

Max. množství vzduchu: 135 m<sup>3</sup>/h při 100 Pa  
Elektrické napětí: 1/N/PE 230 V proud 1 A  
Výkon motoru(ů): 100 (2x50)W  
Stupně rychlostí: Plynulá regulace  
Krytí: IP44  
Účinnost rekuperace až : 93%  
Hladina hluku: 67,7 / 63,2 LwA do potrubí / do okolí  
Filtry: ePM10 50% (G4) / ePM10 50% (G4)  
Váha: 34 kg  
Připojení: Ø125mm  
Izolace: polyuretanová pěna tepelná vodivost 0,025 W/mk 22 mm  
Materiál: Aluzinc®  
Výrobce: UTEK / C.L.A. Srl.,  
Číslo dílu výrobce: 3PAOC002GASV  
NAŘÍZENÍ KOMISE (EU) č. 1253/2014 ErP2018 splňující  
SEC, vypočtená pro průměrné klimatické podmínky (Chladné / Průměrné / Teplé): -71,3 / -34,1 / -10,2 kWh/(m<sup>2</sup>.a), třídy spotřeby energie A (2016)  
Deklarovaná typologie: RVU Obousměrná  
Typ pohonu: Proměnnými otáčkami  
Typ systému zpětného získávání tepla: Rekuperační  
Účinnost rekuperace při referenční průtoku (vyvážené): 84,9%  
Elektrický příkon pohonu ventilátoru včetně zařízení pro ovládání motoru při maximálním průtoku: 84W  
Hladina akustického výkonu vyzářovaného skříní: 55,6 LwA  
Referenční průtok: 0,0375 m<sup>3</sup>/s  
Referenční tlakový rozdíl: 50 Pa  
SPI: 0,348 W/(m<sup>3</sup>/h)  
Řízení větrání [CTRL]: 0,95  
Deklarovaná maximální vnější netěsnost (%) / deklarovaná maximální vnitřní netěsnost (%): 6,0 / 6,0  
Typ upozornění na výměnu filtru: Časovač  
Regulační systém: Elektronická regulace s digitálním dotykovým displejem  
Přehled funkce: izolace, potrubní, deskový protiproudý výměník, EC motor, IP44, filtr

#### FLAT-V 1 BP EVO-PH YV



**ErPox**

ErP vyhovující  
(NAŘÍZENÍ  
KOMISE (EU) č.  
1253/2014  
ErP2018)

Max. množství vzduchu: 135 m<sup>3</sup>/h při 100 Pa  
Elektrické napětí: 1/N/PE 230 V proud 1 A  
Výkon motoru(ů): 100 (2x50)W  
Stupně rychlostí: Plynulá regulace  
Krytí: IP44  
Účinnost rekuperace až : 93%  
Hladina hluku: 67,7 / 63,2 LwA do potrubí / do okolí  
Filtry: ePM10 50% (G4) / ePM10 50% (G4)  
Váha: 34 kg  
Připojení: Ø125mm  
Izolace: polyuretanová pěna tepelná vodivost 0,025 W/mk 22 mm  
Materiál: Aluzinc®  
Výrobce: UTEK / C.L.A. Srl.,  
Číslo dílu výrobce: 3PAOC002GAYV  
NAŘÍZENÍ KOMISE (EU) č. 1253/2014 ErP2018 splňující  
SEC, vypočtená pro průměrné klimatické podmínky (Chladné / Průměrné / Teplé): -71,3 / -34,1 / -10,2 kWh/(m<sup>2</sup>.a), třídy spotřeby energie A (2016)  
Deklarovaná typologie: RVU Obousměrná  
Typ pohonu: Proměnnými otáčkami  
Typ systému zpětného získávání tepla: Rekuperační  
Účinnost rekuperace při referenční průtoku (vyvážené): 84,9%  
Elektrický příkon pohonu ventilátoru včetně zařízení pro ovládání motoru při maximálním průtoku: 84W  
Hladina akustického výkonu vyzářovaného skříní: 55,6 LwA  
Referenční průtok: 0,0375 m<sup>3</sup>/s  
Referenční tlakový rozdíl: 50 Pa  
SPI: 0,348 W/(m<sup>3</sup>/h)  
Řízení větrání [CTRL]: 0,95  
Deklarovaná maximální vnější netěsnost (%) / deklarovaná maximální vnitřní netěsnost (%): 6,0 / 6,0  
Typ upozornění na výměnu filtru: Časovač  
Regulační systém: Elektronická regulace s digitálním dotykovým displejem  
Přehled funkce: IP44, izolace, filtr, potrubní, EC motor, deskový protiproudý výměník

### Rekuprační jednotka

#### FLAT-V 1 BP EVOD-PH-IP/RS485 SV



**ErP OK**

ErP vyhovující  
(NÁŘÍZENÍ  
KOMISE (EU) č.  
1253/2014  
ErP2018)

Max. množství vzduchu: 135 m<sup>3</sup>/h při 100 Pa  
Elektrické napětí: 1/N/PE 230 V proud 1 A  
Výkon motoru(ů): 100 (2x50)W  
Stupně rychlostí: Plynulá regulace  
Krytí: IP44  
Účinnost rekuperace až : 93%  
Hladina hluku: 67,7 / 63,2 LwA do potrubí / do okolí  
Filtry: ePM10 50% (G4) / ePM10 50% (G4)  
Váha: 34 kg  
Připojení: Ø125mm  
Izolace: polyurethanová pěna tepelná vodivost 0,025 W/mk 22 mm  
Materiál: Aluzinc®  
Výrobce: UTEK / C.L.A. Srl.,  
Číslo dílu výrobce: 3PA0R002GASV  
NÁŘÍZENÍ KOMISE (EU) č. 1253/2014 ErP2018 splňující  
SEC, vypočtená pro průměrné klimatické podmínky (Chladné / Průměrné / Teplé): -71,3 / -34,1 / -10,2 kWh/(m<sup>2</sup>.a), třídy spotřeby energie A (2016)  
Deklarovaná typologie: RVU Obousměrná  
Typ pohonu: Proměnnými otáčkami  
Typ systému zpětného získávání tepla: Rekuprační  
Účinnost rekuperace při referenční průtoku (vyvážené): 84,9%  
Elektrický příkon pohonu ventilátoru včetně zařízení pro ovládání motoru při maximálním průtoku: 84W  
Hladina akustického výkonu vyzářovaného skříní: 55,6 LwA  
Referenční průtok: 0,0375 m<sup>3</sup>/s  
Referenční tlakový rozdíl: 50 Pa  
SPI: 0,348 W/(m<sup>3</sup>/h)  
Řízení větrání [CTRL]: 0,95  
Deklarovaná maximální vnější netěsnost (%) / deklarována maximální vnitřní netěsnost (%): 6,0 / 6,0  
Typ upozornění na výměnu filtru: Časovač  
Regulační systém: Elektronická regulace s digitálním dotykový displejem a modulem dálkové komunikace ModBus TCP-IP (Ethernet), a Web Server nebo ModBus RTU (RS485)  
Přehled funkce: IP44, izolace, filtr, deskový protiproudý výměník, potrubní, EC motor

#### FLAT-V 1 BP EVOD-PH-IP/RS485 YV



**ErP OK**

ErP vyhovující  
(NÁŘÍZENÍ  
KOMISE (EU) č.  
1253/2014  
ErP2018)

Max. množství vzduchu: 135 m<sup>3</sup>/h při 100 Pa  
Elektrické napětí: 1/N/PE 230 V proud 1 A  
Výkon motoru(ů): 100 (2x50)W  
Stupně rychlostí: Plynulá regulace  
Krytí: IP44  
Účinnost rekuperace až : 93%  
Hladina hluku: 67,7 / 63,2 LwA do potrubí / do okolí  
Filtry: ePM10 50% (G4) / ePM10 50% (G4)  
Váha: 34 kg  
Připojení: Ø125mm  
Izolace: polyurethanová pěna tepelná vodivost 0,025 W/mk 22 mm  
Materiál: Aluzinc®  
Výrobce: UTEK / C.L.A. Srl.,  
Číslo dílu výrobce: 3PA0R002GAYV  
NÁŘÍZENÍ KOMISE (EU) č. 1253/2014 ErP2018 splňující  
SEC, vypočtená pro průměrné klimatické podmínky (Chladné / Průměrné / Teplé): -71,3 / -34,1 / -10,2 kWh/(m<sup>2</sup>.a), třídy spotřeby energie A (2016)  
Deklarovaná typologie: RVU Obousměrná  
Typ pohonu: Proměnnými otáčkami  
Typ systému zpětného získávání tepla: Rekuprační  
Účinnost rekuperace při referenční průtoku (vyvážené): 84,9%  
Elektrický příkon pohonu ventilátoru včetně zařízení pro ovládání motoru při maximálním průtoku: 84W  
Hladina akustického výkonu vyzářovaného skříní: 55,6 LwA  
Referenční průtok: 0,0375 m<sup>3</sup>/s  
Referenční tlakový rozdíl: 50 Pa  
SPI: 0,348 W/(m<sup>3</sup>/h)  
Řízení větrání [CTRL]: 0,95  
Deklarovaná maximální vnější netěsnost (%) / deklarována maximální vnitřní netěsnost (%): 6,0 / 6,0  
Typ upozornění na výměnu filtru: Časovač  
Regulační systém: Elektronická regulace s digitálním dotykový displejem a modulem dálkové komunikace ModBus TCP-IP (Ethernet), a Web Server nebo ModBus RTU (RS485)  
Přehled funkce: potrubní, deskový protiproudý výměník, EC motor, IP44, filtr, izolace

### Rekuperační jednotka

#### FLAT-V 1 BP EVOD-PH-IP SV



**ErPox**

ErP vyhovující  
(NARIŽENÍ  
KOMISE (EU) č.  
1253/2014  
ErP2018)

Max. množství vzduchu: 135 m<sup>3</sup>/h při 100 Pa  
Elektrické napětí: 1/N/PE 230 V proud 1 A  
Výkon motoru(ů): 100 (2x50)W  
Stupně rychlostí: Plynulá regulace  
Krytí: IP44  
Účinnost rekuperace až : 93%  
Hladina hluku: 67,7 / 63,2 LwA do potrubí / do okolí  
Filtry: ePM10 50% (G4) / ePM10 50% (G4)  
Váha: 34 kg  
Připojení: Ø125mm  
Izolace: polyurethanová pěna tepelná vodivost 0,025 W/mk 22 mm  
Materiál: Aluzinc®  
Výrobce: UTEK / C.L.A. Srl.,  
Číslo dílu výrobce: 3PAOT002GASV  
NARIŽENÍ KOMISE (EU) č. 1253/2014 ErP2018 splňující  
SEC, vypočtená pro průměrné klimatické podmínky (Chladné / Průměrné / Teplé): -71,3 / -34,1 / -10,2 kWh/(m<sup>2</sup>.a), třídy spotřeby energie A (2016)  
Deklarovaná typologie: RVU Obousměrná  
Typ pohonu: Proměnnými otáčkami  
Typ systému zpětného získávání tepla: Rekuperační  
Účinnost rekuperace při referenční průtoku (vyvážené): 84,9%  
Elektrický příkon pohonu ventilátoru včetně zařízení pro ovládání motoru při maximálním průtoku: 84W  
Hladina akustického výkonu vyzářovaného skříní: 55,6 LwA  
Referenční průtok: 0,0375 m<sup>3</sup>/s  
Referenční tlakový rozdíl: 50 Pa  
SPI: 0,348 W/(m<sup>3</sup>/h)  
Řízení větrání [CTRL]: 0,95  
Deklarovaná maximální vnější netěsnost (%) / deklarovaná maximální vnitřní netěsnost (%): 6,0 / 6,0  
Typ upozornění na výměnu filtru: Časovač  
Regulační systém: Elektronická regulace s digitálním dotykovým displejem a modulem dálkové komunikace ModBus TCP-IP (Ethernet), a Web Server.  
Přehled funkce: IP44, izolace, filtr, potrubní, EC motor, deskový protiproudý výměník

#### FLAT-V 1 BP EVOD-PH-IP YV



**ErPox**

ErP vyhovující  
(NARIŽENÍ  
KOMISE (EU) č.  
1253/2014  
ErP2018)

Max. množství vzduchu: 135 m<sup>3</sup>/h při 100 Pa  
Elektrické napětí: 1/N/PE 230 V proud 1 A  
Výkon motoru(ů): 100 (2x50)W  
Stupně rychlostí: Plynulá regulace  
Krytí: IP44  
Účinnost rekuperace až : 93%  
Hladina hluku: 67,7 / 63,2 LwA do potrubí / do okolí  
Filtry: ePM10 50% (G4) / ePM10 50% (G4)  
Váha: 34 kg  
Připojení: Ø125mm  
Izolace: polyurethanová pěna tepelná vodivost 0,025 W/mk 22 mm  
Materiál: Aluzinc®  
Výrobce: UTEK / C.L.A. Srl.,  
Číslo dílu výrobce: 3PAOT002GAYV  
NARIŽENÍ KOMISE (EU) č. 1253/2014 ErP2018 splňující  
SEC, vypočtená pro průměrné klimatické podmínky (Chladné / Průměrné / Teplé): -71,3 / -34,1 / -10,2 kWh/(m<sup>2</sup>.a), třídy spotřeby energie A (2016)  
Deklarovaná typologie: RVU Obousměrná  
Typ pohonu: Proměnnými otáčkami  
Typ systému zpětného získávání tepla: Rekuperační  
Účinnost rekuperace při referenční průtoku (vyvážené): 84,9%  
Elektrický příkon pohonu ventilátoru včetně zařízení pro ovládání motoru při maximálním průtoku: 84W  
Hladina akustického výkonu vyzářovaného skříní: 55,6 LwA  
Referenční průtok: 0,0375 m<sup>3</sup>/s  
Referenční tlakový rozdíl: 50 Pa  
SPI: 0,348 W/(m<sup>3</sup>/h)  
Řízení větrání [CTRL]: 0,95  
Deklarovaná maximální vnější netěsnost (%) / deklarovaná maximální vnitřní netěsnost (%): 6,0 / 6,0  
Typ upozornění na výměnu filtru: Časovač  
Regulační systém: Elektronická regulace s digitálním dotykovým displejem a modulem dálkové komunikace ModBus TCP-IP (Ethernet), a Web Server.  
Přehled funkce: izolace, potrubní, deskový protiproudý výměník, EC motor, IP44, filtr

### Rekupační jednotka

#### FLAT-V 1 BP EVO-PH RELM SV



**ErPox**

ErP vyhovující  
(NAŘÍZENÍ  
KOMISE (EU) č.  
1253/2014  
ErP2018)



elektrický  
dohřev



REL EVO

Max. množství vzduchu: 135 m<sup>3</sup>/h při 100 Pa  
Elektrické napětí: 1/N/PE 230 V proud 3,2 A  
Výkon motoru(ů): 100 (2x50)W  
Stupně rychlostí: Plynulá regulace  
Krytí: IP44  
Účinnost rekuperace až : 93%  
Topení: 0,5 kW dohřev  
Hladina hluku: 67,7 / 63,2 LwA do potrubí / do okolí  
Filtry: ePM10 50% (G4) / ePM10 50% (G4)  
Váha: 34 kg  
Připojení: Ø125mm  
Izolace: polyurethanová pěna tepelná vodivost 0,025 W/mk 22 mm  
Materiál: Aluzinc®  
Výrobce: UTEK / C.L.A. Srl.,  
Číslo dílu výrobce: 3PAEC002GASV  
NAŘÍZENÍ KOMISE (EU) č. 1253/2014 ErP2018 splňující  
SEC, vypočtená pro průměrné klimatické podmínky (Chladné / Průměrné / Teplé): -71,3 / -34,1 / -10,2 kWh/(m<sup>2</sup>.a), třídy spotřeby energie A (2016)  
Deklarovaná typologie: RVU Obousměrná  
Typ pohonu: Proměnnými otáčkami  
Typ systému zpětného získávání tepla: Rekupační  
Účinnost rekuperace při referenční průtoku (vyvážené): 84,9%  
Elektrický příkon pohonu ventilátoru včetně zařízení pro ovládání motoru při maximálním průtoku: 84W  
Hladina akustického výkonu vyzářovaného skříní: 55,6 LwA  
Referenční průtok: 0,0375 m<sup>3</sup>/s  
Referenční tlakový rozdíl: 50 Pa  
SPI: 0,348 W/(m<sup>3</sup>/h)  
Řízení větrání [CTRL]: 0,95  
Deklarovaná maximální vnější netěsnost (%) / deklarovaná maximální vnitřní netěsnost (%): 6,0 / 6,0  
Typ upozornění na výměnu filtru: Časovač  
Regulační systém: Elektronická regulace s digitálním dotykovým displejem  
Přehled funkce: filtr, izolace, IP44, elektrický dohřev, deskový protiproudý výměník, potrubní, EC motor

#### FLAT-V 1 BP EVO-PH RELM YV



**ErPox**

ErP vyhovující  
(NAŘÍZENÍ  
KOMISE (EU) č.  
1253/2014  
ErP2018)



elektrický  
dohřev



REL EVO

Max. množství vzduchu: 135 m<sup>3</sup>/h při 100 Pa  
Elektrické napětí: 1/N/PE 230 V proud 3,2 A  
Výkon motoru(ů): 100 (2x50)W  
Stupně rychlostí: Plynulá regulace  
Krytí: IP44  
Účinnost rekuperace až : 93%  
Topení: 0,5 kW dohřev  
Hladina hluku: 67,7 / 63,2 LwA do potrubí / do okolí  
Filtry: ePM10 50% (G4) / ePM10 50% (G4)  
Váha: 34 kg  
Připojení: Ø125mm  
Izolace: polyurethanová pěna tepelná vodivost 0,025 W/mk 22 mm  
Materiál: Aluzinc®  
Výrobce: UTEK / C.L.A. Srl.,  
Číslo dílu výrobce: 3PAEC002GAYV  
NAŘÍZENÍ KOMISE (EU) č. 1253/2014 ErP2018 splňující  
SEC, vypočtená pro průměrné klimatické podmínky (Chladné / Průměrné / Teplé): -71,3 / -34,1 / -10,2 kWh/(m<sup>2</sup>.a), třídy spotřeby energie A (2016)  
Deklarovaná typologie: RVU Obousměrná  
Typ pohonu: Proměnnými otáčkami  
Typ systému zpětného získávání tepla: Rekupační  
Účinnost rekuperace při referenční průtoku (vyvážené): 84,9%  
Elektrický příkon pohonu ventilátoru včetně zařízení pro ovládání motoru při maximálním průtoku: 84W  
Hladina akustického výkonu vyzářovaného skříní: 55,6 LwA  
Referenční průtok: 0,0375 m<sup>3</sup>/s  
Referenční tlakový rozdíl: 50 Pa  
SPI: 0,348 W/(m<sup>3</sup>/h)  
Řízení větrání [CTRL]: 0,95  
Deklarovaná maximální vnější netěsnost (%) / deklarovaná maximální vnitřní netěsnost (%): 6,0 / 6,0  
Typ upozornění na výměnu filtru: Časovač  
Regulační systém: Elektronická regulace s digitálním dotykovým displejem  
Přehled funkce: filtr, potrubní, izolace, IP44, EC motor, elektrický dohřev, deskový protiproudý výměník

### Rekupační jednotka

#### FLAT-V 1 BP EVOD-PH-IP/RS485 RELM SV



**ErPox**

ErP vyhovující  
(NAŘÍZENÍ  
KOMISE (EU) č.  
1253/2014  
ErP2018)



elektrický  
dohřev



REL EVO

Max. množství vzduchu: 135 m<sup>3</sup>/h při 100 Pa  
Elektrické napětí: 1/N/PE 230 V proud 3,2 A  
Výkon motoru(ů): 100 (2x50)W  
Stupně rychlostí: Plynulá regulace  
Krytí: IP44  
Účinnost rekuperace až : 93%  
Topení: 0,5 kW dohřev  
Hladina hluku: 67,7 / 63,2 LwA do potrubí / do okolí  
Filtry: ePM10 50% (G4) / ePM10 50% (G4)  
Váha: 34 kg  
Připojení: Ø125mm  
Izolace: polyurethanová pěna tepelná vodivost 0,025 W/mk 22 mm  
Materiál: Aluzinc®  
Výrobce: UTEK / C.L.A. Srl.,  
Číslo dílu výrobce: 3PAER002GASV  
NAŘÍZENÍ KOMISE (EU) č. 1253/2014 ErP2018 splňující  
SEC, vypočtená pro průměrné klimatické podmínky (Chladné / Průměrné / Teplé): -71,3 / -34,1 / -10,2 kWh/(m<sup>2</sup>.a), třídy spotřeby energie A (2016)  
Deklarovaná typologie: RVU Obousměrná  
Typ pohonu: Proměnnými otáčkami  
Typ systému zpětného získávání tepla: Rekupační  
Účinnost rekuperace při referenční průtoku (vyvážené): 84,9%  
Elektrický příkon pohonu ventilátoru včetně zařízení pro ovládání motoru při maximálním průtoku: 84W  
Hladina akustického výkonu vyzářovaného skříní: 55,6 LwA  
Referenční průtok: 0,0375 m<sup>3</sup>/s  
Referenční tlakový rozdíl: 50 Pa  
SPI: 0,348 W/(m<sup>3</sup>/h)  
Řízení větrání [CTRL]: 0,95  
Deklarovaná maximální vnější netěsnost (%) / deklarována maximální vnitřní netěsnost (%): 6,0 / 6,0  
Typ upozornění na výměnu filtru: Časovač  
Regulační systém: Elektronická regulace s digitálním dotykový displejem a modulem dálkové komunikace ModBus TCP-IP (Ethernet), a Web Server nebo ModBus RTU (RS485)  
Přehled funkce: filtr, izolace, IP44, EC motor, elektrický dohřev, deskový protiproudý výměník, potrubní

#### FLAT-V 1 BP EVOD-PH-IP/RS485 RELM YV



**ErPox**

ErP vyhovující  
(NAŘÍZENÍ  
KOMISE (EU) č.  
1253/2014  
ErP2018)



elektrický  
dohřev



REL EVO

Max. množství vzduchu: 135 m<sup>3</sup>/h při 100 Pa  
Elektrické napětí: 1/N/PE 230 V proud 3,2 A  
Výkon motoru(ů): 100 (2x50)W  
Stupně rychlostí: Plynulá regulace  
Krytí: IP44  
Účinnost rekuperace až : 93%  
Topení: 0,5 kW dohřev  
Hladina hluku: 67,7 / 63,2 LwA do potrubí / do okolí  
Filtry: ePM10 50% (G4) / ePM10 50% (G4)  
Váha: 34 kg  
Připojení: Ø125mm  
Izolace: polyurethanová pěna tepelná vodivost 0,025 W/mk 22 mm  
Materiál: Aluzinc®  
Výrobce: UTEK / C.L.A. Srl.,  
Číslo dílu výrobce: 3PAER002GAYV  
NAŘÍZENÍ KOMISE (EU) č. 1253/2014 ErP2018 splňující  
SEC, vypočtená pro průměrné klimatické podmínky (Chladné / Průměrné / Teplé): -71,3 / -34,1 / -10,2 kWh/(m<sup>2</sup>.a), třídy spotřeby energie A (2016)  
Deklarovaná typologie: RVU Obousměrná  
Typ pohonu: Proměnnými otáčkami  
Typ systému zpětného získávání tepla: Rekupační  
Účinnost rekuperace při referenční průtoku (vyvážené): 84,9%  
Elektrický příkon pohonu ventilátoru včetně zařízení pro ovládání motoru při maximálním průtoku: 84W  
Hladina akustického výkonu vyzářovaného skříní: 55,6 LwA  
Referenční průtok: 0,0375 m<sup>3</sup>/s  
Referenční tlakový rozdíl: 50 Pa  
SPI: 0,348 W/(m<sup>3</sup>/h)  
Řízení větrání [CTRL]: 0,95  
Deklarovaná maximální vnější netěsnost (%) / deklarována maximální vnitřní netěsnost (%): 6,0 / 6,0  
Typ upozornění na výměnu filtru: Časovač  
Regulační systém: Elektronická regulace s digitálním dotykový displejem a modulem dálkové komunikace ModBus TCP-IP (Ethernet), a Web Server nebo ModBus RTU (RS485)  
Přehled funkce: deskový protiproudý výměník, elektrický dohřev, EC motor, IP44, filtr, izolace, potrubní

### Rekuprační jednotka

#### FLAT-V 1 BP EVOD-PH-IP RELM SV



**ErPox**

ErP vyhovující  
(NAŘÍZENÍ  
KOMISE (EU) č.  
1253/2014  
ErP2018)



elektrický  
dohřev



REL EVO

Max. množství vzduchu: 135 m<sup>3</sup>/h při 100 Pa  
Elektrické napětí: 1/N/PE 230 V proud 3,2 A  
Výkon motoru(ů): 100 (2x50)W  
Stupně rychlostí: Plynulá regulace  
Krytí: IP44  
Účinnost rekuperace až : 93%  
Topení: 0,5 kW dohřev  
Hladina hluku: 67,7 / 63,2 LwA do potrubí / do okolí  
Filtry: ePM10 50% (G4) / ePM10 50% (G4)  
Váha: 34 kg  
Připojení: Ø125mm  
Izolace: polyurethanová pěna tepelná vodivost 0,025 W/mk 22 mm  
Materiál: Aluzinc®  
Výrobce: UTEK / C.L.A. Srl.,  
Číslo dílu výrobce: 3PAET002GASV  
NAŘÍZENÍ KOMISE (EU) č. 1253/2014 ErP2018 splňující  
SEC, vypočtená pro průměrné klimatické podmínky (Chladné / Průměrné / Teplé): -71,3 / -34,1 / -10,2 kWh/(m<sup>2</sup>.a), třídy spotřeby energie A (2016)  
Deklarovaná typologie: RVU Obousměrná  
Typ pohonu: Proměnnými otáčkami  
Typ systému zpětného získávání tepla: Rekuprační  
Účinnost rekuperace při referenční průtoku (vyvážené): 84,9%  
Elektrický příkon pohonu ventilátoru včetně zařízení pro ovládání motoru při maximálním průtoku: 84W  
Hladina akustického výkonu vyzářovaného skříní: 55,6 LwA  
Referenční průtok: 0,0375 m<sup>3</sup>/s  
Referenční tlakový rozdíl: 50 Pa  
SPI: 0,348 W/(m<sup>3</sup>/h)  
Řízení větrání [CTRL]: 0,95  
Deklarovaná maximální vnější netěsnost (%) / deklarovaná maximální vnitřní netěsnost (%): 6,0 / 6,0  
Typ upozornění na výměnu filtru: Časovač  
Regulační systém: Elektronická regulace s digitálním dotykovým displejem a modulem dálkové komunikace ModBus TCP-IP (Ethernet), a Web Server.  
Přehled funkce: deskový protiproudý výměník, elektrický dohřev, EC motor, IP44, filtr, izolace, potrubní

#### FLAT-V 1 BP EVOD-PH-IP RELM YV



**ErPox**

ErP vyhovující  
(NAŘÍZENÍ  
KOMISE (EU) č.  
1253/2014  
ErP2018)



elektrický  
dohřev



REL EVO

Max. množství vzduchu: 135 m<sup>3</sup>/h při 100 Pa  
Elektrické napětí: 1/N/PE 230 V proud 3,2 A  
Výkon motoru(ů): 100 (2x50)W  
Stupně rychlostí: Plynulá regulace  
Krytí: IP44  
Účinnost rekuperace až : 93%  
Topení: 0,5 kW dohřev  
Hladina hluku: 67,7 / 63,2 LwA do potrubí / do okolí  
Filtry: ePM10 50% (G4) / ePM10 50% (G4)  
Váha: 34 kg  
Připojení: Ø125mm  
Izolace: polyurethanová pěna tepelná vodivost 0,025 W/mk 22 mm  
Materiál: Aluzinc®  
Výrobce: UTEK / C.L.A. Srl.,  
Číslo dílu výrobce: 3PAET002GAYV  
NAŘÍZENÍ KOMISE (EU) č. 1253/2014 ErP2018 splňující  
SEC, vypočtená pro průměrné klimatické podmínky (Chladné / Průměrné / Teplé): -71,3 / -34,1 / -10,2 kWh/(m<sup>2</sup>.a), třídy spotřeby energie A (2016)  
Deklarovaná typologie: RVU Obousměrná  
Typ pohonu: Proměnnými otáčkami  
Typ systému zpětného získávání tepla: Rekuprační  
Účinnost rekuperace při referenční průtoku (vyvážené): 84,9%  
Elektrický příkon pohonu ventilátoru včetně zařízení pro ovládání motoru při maximálním průtoku: 84W  
Hladina akustického výkonu vyzářovaného skříní: 55,6 LwA  
Referenční průtok: 0,0375 m<sup>3</sup>/s  
Referenční tlakový rozdíl: 50 Pa  
SPI: 0,348 W/(m<sup>3</sup>/h)  
Řízení větrání [CTRL]: 0,95  
Deklarovaná maximální vnější netěsnost (%) / deklarovaná maximální vnitřní netěsnost (%): 6,0 / 6,0  
Typ upozornění na výměnu filtru: Časovač  
Regulační systém: Elektronická regulace s digitálním dotykovým displejem a modulem dálkové komunikace ModBus TCP-IP (Ethernet), a Web Server.  
Přehled funkce: elektrický dohřev, filtr, izolace, potrubní, IP44, deskový protiproudý výměník, EC motor

### Rekuperační jednotka

#### FLAT-V 2 BP EVO-PH SV



**ErPox**

ErP vyhovující  
(NAŘÍZENÍ  
KOMISE (EU) č.  
1253/2014  
ErP2018)

Max. množství vzduchu: 295 m<sup>3</sup>/h při 100 Pa  
Elektrické napětí: 1/N/PE 230 V proud 1,6 A  
Výkon motoru(ů): 170 (2x85)W  
Stupně rychlostí: Plynulá regulace  
Krytí: IP44  
Účinnost rekuperace až. : 91%  
Hladina hluku: 68,3 / 62,9 LwA do potrubí / do okolí  
Filtry: ePM10 50% (G4) / ePM10 50% (G4)  
Váha: 41 kg  
Připojení: Ø160mm  
Izolace: polyuretanová pěna tepelná vodivost 0,025 W/mk 22 mm  
Materiál: Aluzinc®  
Výrobce: UTEK / C.L.A. Srl.,  
Číslo dílu výrobce: 3PB0C002GASV  
NAŘÍZENÍ KOMISE (EU) č. 1253/2014 ErP2018 splňující  
SEC, vypočtená pro průměrné klimatické podmínky (Chladné / Průměrné / Teplé): -70,3 / -34,1 / -10,8 kWh/(m<sup>2</sup>.a), třídy spotřeby energie A (2016)  
Deklarovaná typologie: RVU Obousměrná  
Typ pohonu: Proměnnými otáčkami  
Typ systému zpětného získávání tepla: Rekuperační  
Účinnost rekuperace při referenční průtoku (vyvážené): 82,0%  
Elektrický příkon pohonu ventilátoru včetně zařízení pro ovládání motoru při maximálním průtoku: 171W  
Hladina akustického výkonu vyzářovaného skříní: 56,1 LwA  
Referenční průtok: 0,082 m<sup>3</sup>/s  
Referenční tlakový rozdíl: 50 Pa  
SPI: 0,314 W/(m<sup>3</sup>/h)  
Řízení větrání [CTRL]: 0,95  
Deklarovaná maximální vnější netěsnost (%) / deklarována maximální vnitřní netěsnost (%): 5,9 / 6,9  
Typ upozornění na výměnu filtru: Časovač  
Regulační systém: Elektronická regulace s digitálním dotykovým displejem  
Přehled funkce: potrubní, deskový protiproudý výměník, EC motor, IP44, filtr, izolace

#### FLAT-V 2 BP EVO-PH YV



**ErPox**

ErP vyhovující  
(NAŘÍZENÍ  
KOMISE (EU) č.  
1253/2014  
ErP2018)

Max. množství vzduchu: 295 m<sup>3</sup>/h při 100 Pa  
Elektrické napětí: 1/N/PE 230 V proud 1,6 A  
Výkon motoru(ů): 170 (2x85)W  
Stupně rychlostí: Plynulá regulace  
Krytí: IP44  
Účinnost rekuperace až. : 91%  
Hladina hluku: 68,3 / 62,9 LwA do potrubí / do okolí  
Filtry: ePM10 50% (G4) / ePM10 50% (G4)  
Váha: 41 kg  
Připojení: Ø160mm  
Izolace: polyuretanová pěna tepelná vodivost 0,025 W/mk 22 mm  
Materiál: Aluzinc®  
Výrobce: UTEK / C.L.A. Srl.,  
Číslo dílu výrobce: 3PB0C002GAYV  
NAŘÍZENÍ KOMISE (EU) č. 1253/2014 ErP2018 splňující  
SEC, vypočtená pro průměrné klimatické podmínky (Chladné / Průměrné / Teplé): -70,3 / -34,1 / -10,8 kWh/(m<sup>2</sup>.a), třídy spotřeby energie A (2016)  
Deklarovaná typologie: RVU Obousměrná  
Typ pohonu: Proměnnými otáčkami  
Typ systému zpětného získávání tepla: Rekuperační  
Účinnost rekuperace při referenční průtoku (vyvážené): 82,0%  
Elektrický příkon pohonu ventilátoru včetně zařízení pro ovládání motoru při maximálním průtoku: 171W  
Hladina akustického výkonu vyzářovaného skříní: 56,1 LwA  
Referenční průtok: 0,082 m<sup>3</sup>/s  
Referenční tlakový rozdíl: 50 Pa  
SPI: 0,314 W/(m<sup>3</sup>/h)  
Řízení větrání [CTRL]: 0,95  
Deklarovaná maximální vnější netěsnost (%) / deklarována maximální vnitřní netěsnost (%): 5,9 / 6,9  
Typ upozornění na výměnu filtru: Časovač  
Regulační systém: Elektronická regulace s digitálním dotykovým displejem  
Přehled funkce: EC motor, izolace, IP44, deskový protiproudý výměník, potrubní, filtr



### Rekuprační jednotka

#### FLAT-V 2 BP EVOD-PH-IP/RS485 SV



**ErPox**

ErP vyhovující  
(NARIŽENÍ  
KOMISE (EU) č.  
1253/2014  
ErP2018)

Max. množství vzduchu: 295 m<sup>3</sup>/h při 100 Pa  
Elektrické napětí: 1/N/PE 230 V proud 1,6 A  
Výkon motoru(ů): 170 (2x85)W  
Stupně rychlostí: Plynulá regulace  
Krytí: IP44  
Účinnost rekuperace až : 91%  
Hladina hluku: 68,3 / 62,9 LwA do potrubí / do okolí  
Filtry: ePM10 50% (G4) / ePM10 50% (G4)  
Váha: 41 kg  
Připojení: Ø160mm  
Izolace: polyurethanová pěna tepelná vodivost 0,025 W/mk 22 mm  
Materiál: Aluzinc®  
Výrobce: UTEK / C.L.A. Srl.,  
Číslo dílu výrobce: 3PB0R002GASV  
NARIŽENÍ KOMISE (EU) č. 1253/2014 ErP2018 splňující  
SEC, vypočtená pro průměrné klimatické podmínky (Chladné / Průměrné / Teplé): -70,3 / -34,1 / -10,8 kWh/(m<sup>2</sup>.a), třídy spotřeby energie A (2016)  
Deklarovaná typologie: RVU Obousměrná  
Typ pohonu: Proměnnými otáčkami  
Typ systému zpětného získávání tepla: Rekuprační  
Účinnost rekuperace při referenční průtoku (vyvážené): 82,0%  
Elektrický příkon pohonu ventilátoru včetně zařízení pro ovládání motoru při maximálním průtoku: 171W  
Hladina akustického výkonu vyzářovaného skříní: 56,1 LwA  
Referenční průtok: 0,082 m<sup>3</sup>/s  
Referenční tlakový rozdíl: 50 Pa  
SPI: 0,314 W/(m<sup>3</sup>/h)  
Řízení větrání [CTRL]: 0,95  
Deklarovaná maximální vnější netěsnost (%) / deklarovaná maximální vnitřní netěsnost (%): 5,9 / 6,9  
Typ upozornění na výměnu filtru: Časovač  
Regulační systém: Elektronická regulace s digitálním dotykový displejem a modulem dálkové komunikace ModBus TCP-IP (Ethernet), a Web Server nebo ModBus RTU (RS485)  
Přehled funkce: izolace, potrubní, deskový protiproudý výměník, EC motor, IP44, filtr

#### FLAT-V 2 BP EVOD-PH-IP/RS485 YV



**ErPox**

ErP vyhovující  
(NARIŽENÍ  
KOMISE (EU) č.  
1253/2014  
ErP2018)

Max. množství vzduchu: 295 m<sup>3</sup>/h při 100 Pa  
Elektrické napětí: 1/N/PE 230 V proud 1,6 A  
Výkon motoru(ů): 170 (2x85)W  
Stupně rychlostí: Plynulá regulace  
Krytí: IP44  
Účinnost rekuperace až : 91%  
Hladina hluku: 68,3 / 62,9 LwA do potrubí / do okolí  
Filtry: ePM10 50% (G4) / ePM10 50% (G4)  
Váha: 41 kg  
Připojení: Ø160mm  
Izolace: polyurethanová pěna tepelná vodivost 0,025 W/mk 22 mm  
Materiál: Aluzinc®  
Výrobce: UTEK / C.L.A. Srl.,  
Číslo dílu výrobce: 3PB0R002GAYV  
NARIŽENÍ KOMISE (EU) č. 1253/2014 ErP2018 splňující  
SEC, vypočtená pro průměrné klimatické podmínky (Chladné / Průměrné / Teplé): -70,3 / -34,1 / -10,8 kWh/(m<sup>2</sup>.a), třídy spotřeby energie A (2016)  
Deklarovaná typologie: RVU Obousměrná  
Typ pohonu: Proměnnými otáčkami  
Typ systému zpětného získávání tepla: Rekuprační  
Účinnost rekuperace při referenční průtoku (vyvážené): 82,0%  
Elektrický příkon pohonu ventilátoru včetně zařízení pro ovládání motoru při maximálním průtoku: 171W  
Hladina akustického výkonu vyzářovaného skříní: 56,1 LwA  
Referenční průtok: 0,082 m<sup>3</sup>/s  
Referenční tlakový rozdíl: 50 Pa  
SPI: 0,314 W/(m<sup>3</sup>/h)  
Řízení větrání [CTRL]: 0,95  
Deklarovaná maximální vnější netěsnost (%) / deklarovaná maximální vnitřní netěsnost (%): 5,9 / 6,9  
Typ upozornění na výměnu filtru: Časovač  
Regulační systém: Elektronická regulace s digitálním dotykový displejem a modulem dálkové komunikace ModBus TCP-IP (Ethernet), a Web Server nebo ModBus RTU (RS485)  
Přehled funkce: izolace, filtr, IP44, EC motor, potrubní, deskový protiproudý výměník

### Rekuperační jednotka

#### FLAT-V 2 BP EVOD-PH-IP SV



**ErPox**

ErP vyhovující  
(NARIŽENÍ  
KOMISE (EU) č.  
1253/2014  
ErP2018)

Max. množství vzduchu: 295 m<sup>3</sup>/h při 100 Pa  
Elektrické napětí: 1/N/PE 230 V proud 1,6 A  
Výkon motoru(ů): 170 (2x85)W  
Stupně rychlostí: Plynulá regulace  
Krytí: IP44  
Účinnost rekuperace až : 91%  
Hladina hluku: 68,3 / 62,9 LwA do potrubí / do okolí  
Filtry: ePM10 50% (G4) / ePM10 50% (G4)  
Váha: 41 kg  
Připojení: Ø160mm  
Izolace: polyuretanová pěna tepelná vodivost 0,025 W/mk 22 mm  
Materiál: Aluzinc®  
Výrobce: UTEK / C.L.A. Srl.,  
Číslo dílu výrobce: 3PB0T002GASV  
NARIŽENÍ KOMISE (EU) č. 1253/2014 ErP2018 splňující  
SEC, vypočtená pro průměrné klimatické podmínky (Chladné / Průměrné / Teplé): -70,3 / -34,1 / -10,8 kWh/(m<sup>2</sup>.a), třídy spotřeby energie A (2016)  
Deklarovaná typologie: RVU Obousměrná  
Typ pohonu: Proměnnými otáčkami  
Typ systému zpětného získávání tepla: Rekuperační  
Účinnost rekuperace při referenční průtoku (vyvážené): 82,0%  
Elektrický příkon pohonu ventilátoru včetně zařízení pro ovládání motoru při maximálním průtoku: 171W  
Hladina akustického výkonu vyzářovaného skříní: 56,1 LwA  
Referenční průtok: 0,082 m<sup>3</sup>/s  
Referenční tlakový rozdíl: 50 Pa  
SPI: 0,314 W/(m<sup>3</sup>/h)  
Řízení větrání [CTRL]: 0,95  
Deklarovaná maximální vnější netěsnost (%) / deklarovaná maximální vnitřní netěsnost (%): 5,9 / 6,9  
Typ upozornění na výměnu filtru: Časovač  
Regulační systém: Elektronická regulace s digitálním dotykovým displejem a modulem dálkové komunikace ModBus TCP-IP (Ethernet), a Web Server.  
Přehled funkce: izolace, filtr, IP44, EC motor, potrubní, deskový protiproudý výměník

#### FLAT-V 2 BP EVOD-PH-IP YV



**ErPox**

ErP vyhovující  
(NARIŽENÍ  
KOMISE (EU) č.  
1253/2014  
ErP2018)

Max. množství vzduchu: 295 m<sup>3</sup>/h při 100 Pa  
Elektrické napětí: 1/N/PE 230 V proud 1,6 A  
Výkon motoru(ů): 170 (2x85)W  
Stupně rychlostí: Plynulá regulace  
Krytí: IP44  
Účinnost rekuperace až : 91%  
Hladina hluku: 68,3 / 62,9 LwA do potrubí / do okolí  
Filtry: ePM10 50% (G4) / ePM10 50% (G4)  
Váha: 41 kg  
Připojení: Ø160mm  
Izolace: polyuretanová pěna tepelná vodivost 0,025 W/mk 22 mm  
Materiál: Aluzinc®  
Výrobce: UTEK / C.L.A. Srl.,  
Číslo dílu výrobce: 3PB0T002GAYV  
NARIŽENÍ KOMISE (EU) č. 1253/2014 ErP2018 splňující  
SEC, vypočtená pro průměrné klimatické podmínky (Chladné / Průměrné / Teplé): -70,3 / -34,1 / -10,8 kWh/(m<sup>2</sup>.a), třídy spotřeby energie A (2016)  
Deklarovaná typologie: RVU Obousměrná  
Typ pohonu: Proměnnými otáčkami  
Typ systému zpětného získávání tepla: Rekuperační  
Účinnost rekuperace při referenční průtoku (vyvážené): 82,0%  
Elektrický příkon pohonu ventilátoru včetně zařízení pro ovládání motoru při maximálním průtoku: 171W  
Hladina akustického výkonu vyzářovaného skříní: 56,1 LwA  
Referenční průtok: 0,082 m<sup>3</sup>/s  
Referenční tlakový rozdíl: 50 Pa  
SPI: 0,314 W/(m<sup>3</sup>/h)  
Řízení větrání [CTRL]: 0,95  
Deklarovaná maximální vnější netěsnost (%) / deklarovaná maximální vnitřní netěsnost (%): 5,9 / 6,9  
Typ upozornění na výměnu filtru: Časovač  
Regulační systém: Elektronická regulace s digitálním dotykovým displejem a modulem dálkové komunikace ModBus TCP-IP (Ethernet), a Web Server.  
Přehled funkce: EC motor, izolace, IP44, potrubní, deskový protiproudý výměník, filtr

### Rekupační jednotka

#### FLAT-V 2 BP EVO-PH RELM SV



**ErPox**

ErP vyhovující  
(NAŘÍZENÍ  
KOMISE (EU) č.  
1253/2014  
ErP2018)



elektrický  
dohřev



REL EVO

Max. množství vzduchu: 295 m<sup>3</sup>/h při 100 Pa  
Elektrické napětí: 1/N/PE 230 V proud 3,8 A  
Výkon motoru(ů): 170 (2x85)W  
Stupně rychlostí: Plynulá regulace  
Krytí: IP44  
Účinnost rekuperace až : 91%  
Topení: 0,5 kW dohřev  
Hladina hluku: 68,3 / 62,9 LwA do potrubí / do okolí  
Filtry: ePM10 50% (G4) / ePM10 50% (G4)  
Váha: 41 kg  
Připojení: Ø160mm  
Izolace: polyurethanová pěna tepelná vodivost 0,025 W/mk 22 mm  
Materiál: Aluzinc®  
Výrobce: UTEK / C.L.A. Srl.,  
Číslo dílu výrobce: 3PBEC002GASV  
NAŘÍZENÍ KOMISE (EU) č. 1253/2014 ErP2018 splňující  
SEC, vypočtená pro průměrné klimatické podmínky (Chladné / Průměrné / Teplé): -70,3 / -34,1 / -10,8 kWh/(m<sup>2</sup>.a), třídy spotřeby energie A (2016)  
Deklarovaná typologie: RVU Obousměrná  
Typ pohonu: Proměnnými otáčkami  
Typ systému zpětného získávání tepla: Rekupační  
Účinnost rekuperace při referenční průtoku (vyvážené): 82,0%  
Elektrický příkon pohonu ventilátoru včetně zařízení pro ovládání motoru při maximálním průtoku: 171W  
Hladina akustického výkonu vyzářovaného skříní: 56,1 LwA  
Referenční průtok: 0,082 m<sup>3</sup>/s  
Referenční tlakový rozdíl: 50 Pa  
SPI: 0,314 W/(m<sup>3</sup>/h)  
Řízení větrání [CTRL]: 0,95  
Deklarovaná maximální vnější netěsnost (%) / deklarovaná maximální vnitřní netěsnost (%): 5,9 / 6,9  
Typ upozornění na výměnu filtru: Časovač  
Regulační systém: Elektronická regulace s digitálním dotykovým displejem  
Přehled funkce: EC motor, IP44, izolace, elektrický dohřev, deskový protiproudý výměník, potrubní, filtr

#### FLAT-V 2 BP EVO-PH RELM YV



**ErPox**

ErP vyhovující  
(NAŘÍZENÍ  
KOMISE (EU) č.  
1253/2014  
ErP2018)



elektrický  
dohřev



REL EVO

Max. množství vzduchu: 295 m<sup>3</sup>/h při 100 Pa  
Elektrické napětí: 1/N/PE 230 V proud 3,8 A  
Výkon motoru(ů): 170 (2x85)W  
Stupně rychlostí: Plynulá regulace  
Krytí: IP44  
Účinnost rekuperace až : 91%  
Topení: 0,5 kW dohřev  
Hladina hluku: 68,3 / 62,9 LwA do potrubí / do okolí  
Filtry: ePM10 50% (G4) / ePM10 50% (G4)  
Váha: 41 kg  
Připojení: Ø160mm  
Izolace: polyurethanová pěna tepelná vodivost 0,025 W/mk 22 mm  
Materiál: Aluzinc®  
Výrobce: UTEK / C.L.A. Srl.,  
Číslo dílu výrobce: 3PBEC002GAYV  
NAŘÍZENÍ KOMISE (EU) č. 1253/2014 ErP2018 splňující  
SEC, vypočtená pro průměrné klimatické podmínky (Chladné / Průměrné / Teplé): -70,3 / -34,1 / -10,8 kWh/(m<sup>2</sup>.a), třídy spotřeby energie A (2016)  
Deklarovaná typologie: RVU Obousměrná  
Typ pohonu: Proměnnými otáčkami  
Typ systému zpětného získávání tepla: Rekupační  
Účinnost rekuperace při referenční průtoku (vyvážené): 82,0%  
Elektrický příkon pohonu ventilátoru včetně zařízení pro ovládání motoru při maximálním průtoku: 171W  
Hladina akustického výkonu vyzářovaného skříní: 56,1 LwA  
Referenční průtok: 0,082 m<sup>3</sup>/s  
Referenční tlakový rozdíl: 50 Pa  
SPI: 0,314 W/(m<sup>3</sup>/h)  
Řízení větrání [CTRL]: 0,95  
Deklarovaná maximální vnější netěsnost (%) / deklarovaná maximální vnitřní netěsnost (%): 5,9 / 6,9  
Typ upozornění na výměnu filtru: Časovač  
Regulační systém: Elektronická regulace s digitálním dotykovým displejem  
Přehled funkce: filtr, izolace, IP44, EC motor, elektrický dohřev, deskový protiproudý výměník, potrubní

### Rekuprační jednotka

#### FLAT-V 2 BP EVOD-PH-IP/RS485 RELM SV



**ErPox**

ErP vyhovující  
(NAŘÍZENÍ  
KOMISE (EU) č.  
1253/2014  
ErP2018)



elektrický  
dohřev



REL EVO

Max. množství vzduchu: 295 m<sup>3</sup>/h při 100 Pa  
Elektrické napětí: 1/N/PE 230 V proud 3,8 A  
Výkon motoru(ů): 170 (2x85)W  
Stupně rychlostí: Plynulá regulace  
Krytí: IP44  
Účinnost rekuperace až. : 91%  
Topení: 0,5 kW dohřev  
Hladina hluku: 68,3 / 62,9 LwA do potrubí / do okolí  
Filtry: ePM10 50% (G4) / ePM10 50% (G4)  
Váha: 41 kg  
Připojení: Ø160mm  
Izolace: polyurethanová pěna tepelná vodivost 0,025 W/mk 22 mm  
Materiál: Aluzinc®  
Výrobce: UTEK / C.L.A. Srl.,  
Číslo dílu výrobce: 3PBER002GASV  
NAŘÍZENÍ KOMISE (EU) č. 1253/2014 ErP2018 splňující  
SEC, vypočtená pro průměrné klimatické podmínky (Chladné / Průměrné / Teplé): -70,3 / -34,1 / -10,8 kWh/(m<sup>2</sup>.a), třídy spotřeby energie A (2016)  
Deklarovaná typologie: RVU Obousměrná  
Typ pohonu: Proměnnými otáčkami  
Typ systému zpětného získávání tepla: Rekuprační  
Účinnost rekuperace při referenční průtoku (vyvážené): 82,0%  
Elektrický příkon pohonu ventilátoru včetně zařízení pro ovládání motoru při maximálním průtoku: 171W  
Hladina akustického výkonu vyzářovaného skříní: 56,1 LwA  
Referenční průtok: 0,082 m<sup>3</sup>/s  
Referenční tlakový rozdíl: 50 Pa  
SPI: 0,314 W/(m<sup>3</sup>/h)  
Řízení větrání [CTRL]: 0,95  
Deklarovaná maximální vnější netěsnost (%) / deklarovaná maximální vnitřní netěsnost (%): 5,9 / 6,9  
Typ upozornění na výměnu filtru: Časovač  
Regulační systém: Elektronická regulace s digitálním dotykovým displejem a modulem dálkové komunikace ModBus TCP-IP (Ethernet), a Web Server nebo ModBus RTU (RS485)  
Přehled funkce: filtr, izolace, IP44, EC motor, elektrický dohřev, deskový protiproudý výměník, potrubní

#### FLAT-V 2 BP EVOD-PH-IP/RS485 RELM YV



**ErPox**

ErP vyhovující  
(NAŘÍZENÍ  
KOMISE (EU) č.  
1253/2014  
ErP2018)



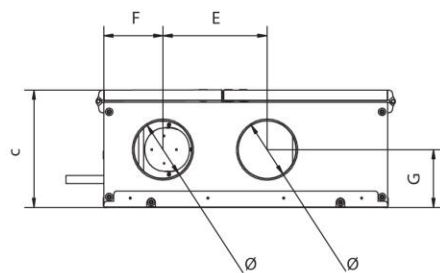
elektrický  
dohřev



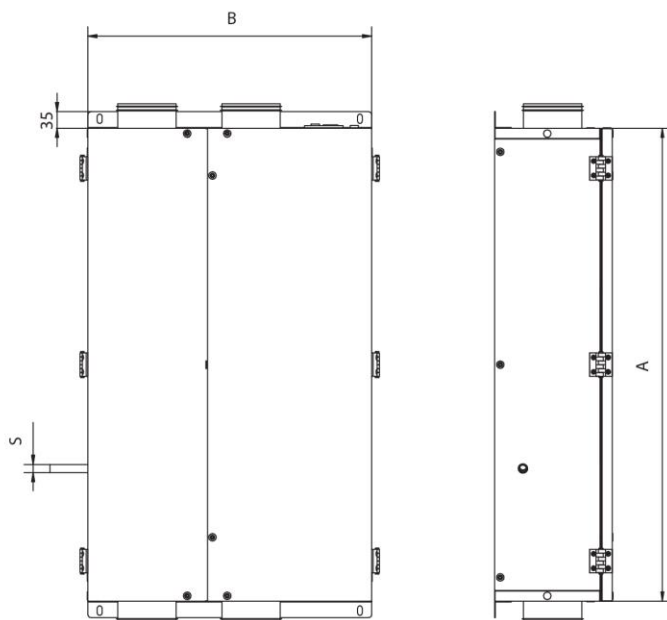
REL EVO

Max. množství vzduchu: 295 m<sup>3</sup>/h při 100 Pa  
Elektrické napětí: 1/N/PE 230 V proud 3,8 A  
Výkon motoru(ů): 170 (2x85)W  
Stupně rychlostí: Plynulá regulace  
Krytí: IP44  
Účinnost rekuperace až. : 91%  
Topení: 0,5 kW dohřev  
Hladina hluku: 68,3 / 62,9 LwA do potrubí / do okolí  
Filtry: ePM10 50% (G4) / ePM10 50% (G4)  
Váha: 41 kg  
Připojení: Ø160mm  
Izolace: polyurethanová pěna tepelná vodivost 0,025 W/mk 22 mm  
Materiál: Aluzinc®  
Výrobce: UTEK / C.L.A. Srl.,  
Číslo dílu výrobce: 3PBER002GAYV  
NAŘÍZENÍ KOMISE (EU) č. 1253/2014 ErP2018 splňující  
SEC, vypočtená pro průměrné klimatické podmínky (Chladné / Průměrné / Teplé): -70,3 / -34,1 / -10,8 kWh/(m<sup>2</sup>.a), třídy spotřeby energie A (2016)  
Deklarovaná typologie: RVU Obousměrná  
Typ pohonu: Proměnnými otáčkami  
Typ systému zpětného získávání tepla: Rekuprační  
Účinnost rekuperace při referenční průtoku (vyvážené): 82,0%  
Elektrický příkon pohonu ventilátoru včetně zařízení pro ovládání motoru při maximálním průtoku: 171W  
Hladina akustického výkonu vyzářovaného skříní: 56,1 LwA  
Referenční průtok: 0,082 m<sup>3</sup>/s  
Referenční tlakový rozdíl: 50 Pa  
SPI: 0,314 W/(m<sup>3</sup>/h)  
Řízení větrání [CTRL]: 0,95  
Deklarovaná maximální vnější netěsnost (%) / deklarovaná maximální vnitřní netěsnost (%): 5,9 / 6,9  
Typ upozornění na výměnu filtru: Časovač  
Regulační systém: Elektronická regulace s digitálním dotykovým displejem a modulem dálkové komunikace ModBus TCP-IP (Ethernet), a Web Server nebo ModBus RTU (RS485)  
Přehled funkce: deskový protiproudý výměník, elektrický dohřev, EC motor, IP44, filtr, izolace, potrubní

Rekupační jednotka



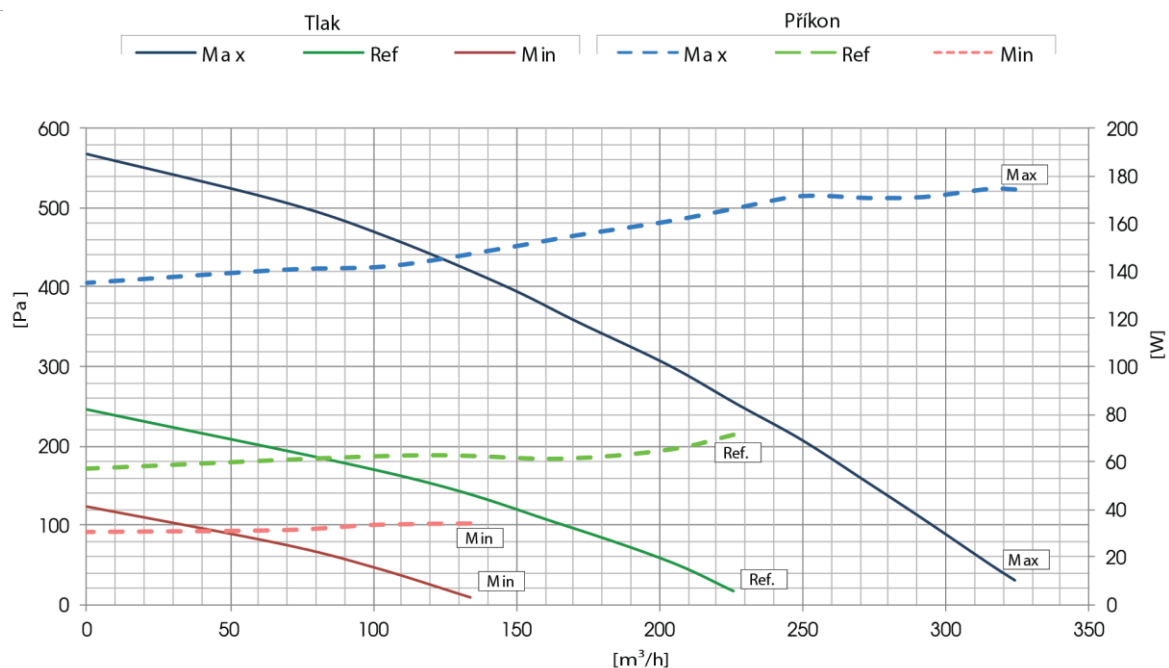
TYP	A	B	C	E	F	G	Ø	S
FLAT-V 1	1000	600	248,5	220	125	122,5	125	17
FLAT-V 2	1060	650	273	280	185	124	160	17



FLAT-V rozměry

FLAT-V 1 výkon

### Rekupační jednotka

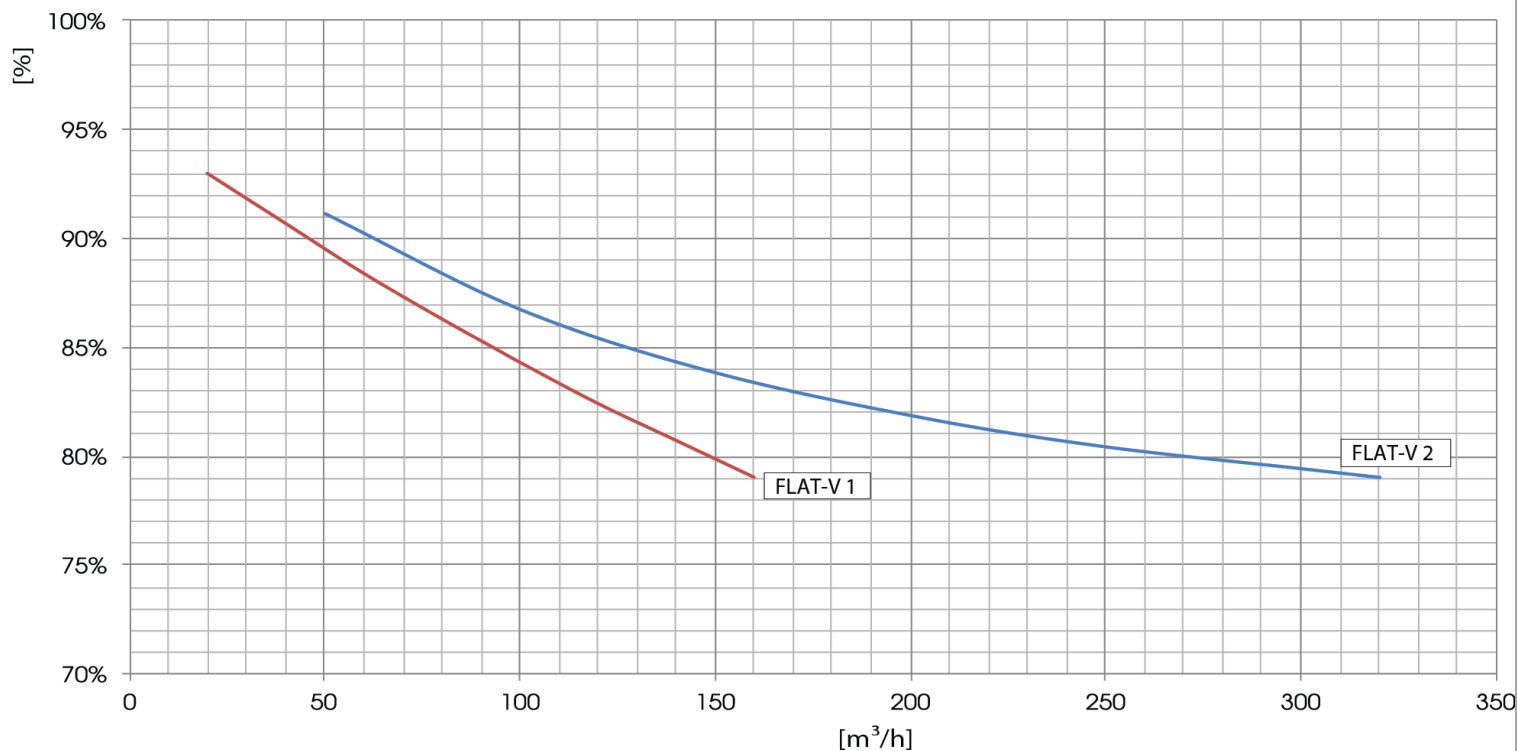


Hluk do okolí (dB)								
Unit FLAT-V 2	125 Hz	250 Hz	500 Hz	1000 Hz	2000 Hz	4000 Hz	8000 Hz	L <sub>w</sub> dB(A)
100%	59,9	66,0	64,1	49,0	44,7	39,1	40,9	62,9
REF	52,6	63,5	51,0	42,2	36,4	30,9	38,9	56,1

Hluk do potrubí (dB)								
Unit FLAT-V 2	125 Hz	250 Hz	500 Hz	1000 Hz	2000 Hz	4000 Hz	8000 Hz	L <sub>w</sub> dB(A)
100%	58,4	72,2	66,2	57,7	55,0	53,0	62,0	68,3
REF	51,4	70,3	53,7	49,5	47,3	43,4	49,2	62,6

FLAT-V 2 výkon



FLAT-V účinnost

Rekuperační jednotka

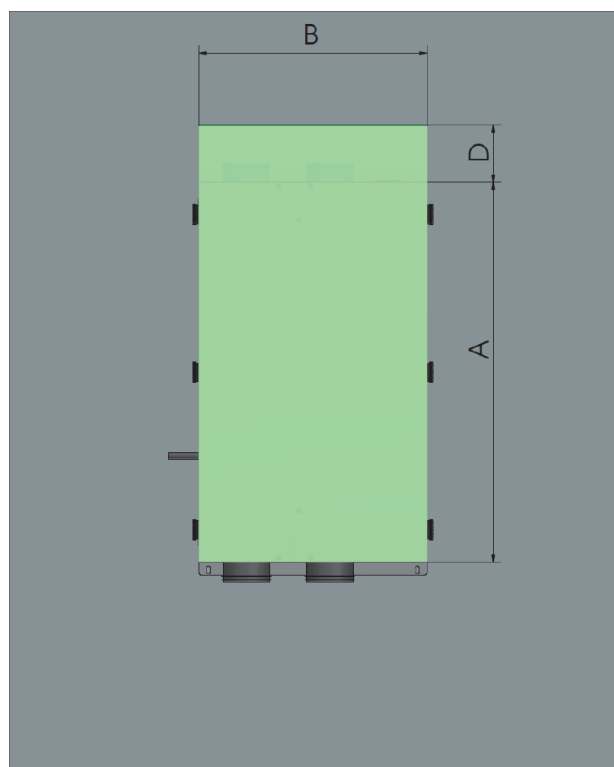
**SV**



**YV**



FLAT-V provedení



TYP	A	B	C	D	E
FLAT-V 1	1000	600	248,5	150	380
FLAT-V 2	1060	650	273	150	350

FLAT-V servis

Rekuperční jednotka



**DLCZ125**

Klapka - Ø125mm



**DLCZ160**

Klapka - Ø160mm



**DLCZE125**

Škrťící klapka - Ø125mm



**DLCZE160**

Škrťící klapka - Ø160mm



**DLCZTE125**

Škrťící klapka těsná - Ø125mm



**DLCZTE160**

Škrťící klapka těsná - Ø160mm



**SCZB125600**

Tlumič hluku - Ø125mm délka 600mm



**SCZB125900**

Tlumič hluku - Ø125mm délka 900mm



**SCZB1251000**

Tlumič hluku - Ø125mm délka 1000mm



**SCZB1251200**

Tlumič hluku - Ø125mm délka 1200mm



**SCZB1251500**

Tlumič hluku - Ø125mm délka 1500mm



**SCZB160600**

Tlumič hluku - Ø160mm délka 600mm



**SCZB160900**

Tlumič hluku - Ø160mm délka 900mm



**SCZB1601000**

Tlumič hluku - Ø160mm délka 1000mm



**SCZB1601200**

Tlumič hluku - Ø160mm délka 1200mm



**SCZB1601500**

Tlumič hluku - Ø160mm délka 1500mm



**ePM1 70% (F7) FILT 175x200x025**

Filtr náhradní



**ePM10 50% (G4) FILT 175x200x025**

Filtr náhradní



**ePM10 50% (G4) FILT 225X200X025**

Filtr náhradní



**ePM1 70% (F7) FILT 225X200X025**

Filtr náhradní



Rekupační jednotka



**Trimbox NO2 Filter® Ø160 Typ 1 s 3 filtry**

Filtrační kazeta s předfiltrem a uhlíkovým filtrem - potrubní, Ø160mm, filtr, izolace 5 mm



**Trimbox NO2 Filter® Ø160 Typ 2 s 4 filtry**

Filtrační kazeta s předfiltrem a uhlíkovým filtrem - potrubní, filtr, izolace 5 mm, Ø160mm



**Trouba 125mm x 2000mm**

Izolovaný EPE potrubní systém - Ø125mm



**Trouba 160mm x 2000mm**

Izolovaný EPE potrubní systém - Ø160mm



**Trouba 160mm x 1000mm**

Izolovaný EPE potrubní systém - Ø160mm



**Vsuvka 125mm**

Izolovaný EPE potrubní systém - Ø125mm



**Montážní spona 125mm**

Izolovaný EPE potrubní systém - Ø125mm



**Oblouk 125mmx45°**

Izolovaný EPE potrubní systém - Ø125mm



**Oblouk 125mmx90°**

Izolovaný EPE potrubní systém - Ø125mm



**Vsuvka 160mm**

Izolovaný EPE potrubní systém - Ø160mm



**Montážní spona 160mm**

Izolovaný EPE potrubní systém - Ø160mm



**Oblouk 160mmx45°**

Izolovaný EPE potrubní systém - Ø160mm



**Oblouk 160mmx90°**

Izolovaný EPE potrubní systém - Ø160mm



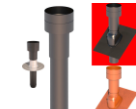
**Sání / Výfuk 125mm ČERNÝ**

Izolovaný EPE potrubní systém - Ø125mm



**Sání / Výfuk 125mm BÍLÝ**

Izolovaný EPE potrubní systém - Ø125mm



**Sřešní nástavec 125mm HR-WTW ČERNÝ**

Izolovaný EPE potrubní systém - Ø125mm



**Sřešní nástavec 125mm HR-WTW ČERVENÝ**

Izolovaný EPE potrubní systém - Ø125mm



**Sání / Výfuk 160mm ČERNÝ**

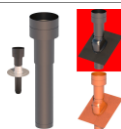
Izolovaný EPE potrubní systém - Ø160mm

Rekupační jednotka



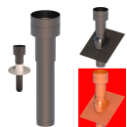
**Sání / Výfuk 160mm BÍLÝ**

Izolovaný EPE potrubní systém - Ø160mm



**Střešní nástavec 160mm HR-WTW ČERNÝ**

Izolovaný EPE potrubní systém - Ø160mm



**Střešní nástavec 160mm HR-WTW ČERVENÝ**

Izolovaný EPE potrubní systém - Ø160mm



**AP 125**

Spojovací manžeta - Ø125mm



**AP 160**

Spojovací manžeta - Ø160mm



**ALU 125**

Žaluzie - Ø125mm, s ochranným pletivem



**ALU 160**

Žaluzie - Ø160mm, s ochranným pletivem



**LSVF 125**

Spojovací manžeta - Ø125mm



**LSVF 160**

Spojovací manžeta - Ø160mm



**SKG-A 125**

Škrťící klapka těsná pro servopohon - Ø125mm



**SKG-A 160**

Škrťící klapka těsná pro servopohon - Ø160mm



**RSK 125**

Zpětná klapka - Ø125mm



**RSK 160**

Zpětná klapka - Ø160mm



**WSG 160**

Kombinovaná žaluzie pro sání a výfuk - Ø160mm

**AGO 125**

Ochranná mřížka - Ø125mm

**AGO 160**

Ochranná mřížka - Ø160mm

**KOND 125**

Kondenzační nástavec - Ø125mm