

Lokální rekuperační jednotka



RD125 Standard



RD150 Standard



RD200 Standard / RD200+ Standard



RD300 Standard



čtyřrotáčekový

Systém s dvěma ventilátory s vyváženým prouděním vzduchu. Kompaktní provedení.

Systém decentrálního větrání RD s rekuperací tepla odvádí použitý znehodnocený vzduch z místnosti a zároveň přivádí čerstvý vzduch z venkovního prostoru.

Vzduch z místnosti je vhaněn přes hliníkový rekuperátor jedním ventilátorem a venkovní vzduch druhým ventilátorem. Zároveň jsou proudy vzduchu odděleny tak, že se při provozu ventilátorů se nesměšuje, ale pohybují se v různých kanálech výměníku tepla v opačných směrech.

1. Výrobce doporučuje nainstalovat sací a výfukový systém (rekuperátor) pro zajištění čerstvého vzduchu v místnosti v souladu s SNIP.
2. Není žádoucí směřovat axiální vedení ventilátoru rekuperátoru do stálých míst spánku a odpočinku.
3. Doporučené umístění rekuperátoru je 30 cm od stropu a od nejbližší stěny.
4. Změňte tloušťku stěny. Pomocí diamantového vrtáku vyvrtajte otvor do vnější stěny místnosti s mírným sklonem 3-5° směrem k ulici. Průměr montážního otvoru je uveden v tabulce technických vlastností.
5. Proveďte vizuální kontrolu celistvosti rekuperátoru.
Připojte napájecí kabel k síti.
Proveďte vizuální kontrolu provozu ventilátorů rekuperátoru.

Lokální rekupační jednotka

Odpojte napájecí kabel ze sítě.

Vložte rekuperátor do otvoru.

- Pro zajištění běžného provozu rekuperátoru je nutné, aby jeho těleso směřující do ulice vyčnívalo za zeď o 1-2 cm před začátkem vnější mřížky rekuperátoru.
- Vnější mřížka rekuperátoru, která je upevněna na vnějším potrubí, musí být instalována neperforovanou částí nahoru (perforované zóny musí být umístěny na bocích a spodku rekuperátoru).
- Na vnitřní části rekuperátoru je umístěna ozdobná spojka, která překrývá montážní otvor ve stěně.
- Připojte napájecí kabel k síti. Zapněte rekuperátor.

Údržba spočívá v periodické (doporučujeme 1-2x ročně), preventivní kontrole povrchů ventilátorů, výměníku, filtru vstupního kanálu a v případě potřeby jejich čištění.

Pořadí akcí při demontáži/montáži čistícího zařízení:

- Stiskněte tlačítko "Vypnout" na dálkovém ovladači. Vypněte ventilační systém.
- Vypněte ventilační systém.
- Odpojte konektor na napájecím kabelu.
- Vytáhněte vnitřní modul z těla rekuperátoru, opatrně zatáhněte za střední vyčnívací část předního panelu. Kulatou část s větším průměrem je potřeba zatáhnout.
- Suchou metodou očistěte povrch vnitřního modulu rekuperátoru, lopatek ventilátoru a případně výměníku od prachu.
- Vyjměte filtr vstupního kanálu.
- Vyčistěte filtr vstupního kanálu suchým nebo mokřím způsobem.
- Suché nebo mokré čištění vnitřního povrchu tělesa rekuperátoru.
- Sestavte rekuperátor v opačném směru.

RD125 Standard



ErP conform
(NAŘÍZENÍ KOMISE (EU) č. 1253/2014 ErP2018)

Elektrický dohřev

Uzavírací klapka

Filtr snižuje zatížení vzduchu o částice a aerosoly

<p>Max. množství vzduchu: 15 ÷ 60 m³/h Elektrické napětí: 1/N 50Hz 230 V Výkon motoru(ů): 7 W Stupně rychlostí: 4 Účinnost rekuperace při referenční průtoku (vyvážené): 93% Topný výkon: 0,04 kW Hladina hluku: 26 ÷ 38 LwA Filtry: G3 / - Váha: 2,2 kg Číslo dílu výrobce: RD125 Standard</p>	<p>TLoušťka stěny: 450 ÷ 1000mm Průměr otvoru: 142mm</p>
<p>NAŘÍZENÍ KOMISE (EU) č. 1253/2014 ErP2018 se nevztahuje (NAŘÍZENÍ KOMISE (EU) č. 1253/2014 dle Článek 1 bod 2. b) SEC, vypočtená pro průměrné klimatické podmínky (Chladné / Průměrné / Teplé): -94,3 / -44,4 / -18,8 kWh/(m².a), třídy spotřeby energie A+ (2016) Deklarovaná typologie: RVU Obousměrná Typ pohonu: Vícerychlostní Typ systému zpětného získávání tepla: Rekupační Účinnost rekuperace při referenční průtoku (vyvážené): 93% Elektrický příkon pohonu ventilátoru včetně zařízení pro ovládání motoru při maximálním průtoku: 7W Hladina akustického výkonu vyzařovaného skříní: 38 LwA Referenční průtok: 0,017 m³/s Referenční tlakový rozdíl: 0 Pa SPI: 0,97 W/(m²/h) Řízení větrání [CTRL]: 0,65 Deklarovaná maximální vnější netěsnost (%) / deklarovaná maximální vnitřní netěsnost (%): 3 / 3 Směšovací poměr bezpotrubních obousměrných větracích jednotek (%): 8 Citlivost proudu vzduchu na kolísání tlaku při + 20 Pa a - 20 Pa: -12,5 / +18 m³/h Vnitřní / venkovní vzduchotěsnost: 3,9 / 3,9 m³/h</p>	
<p>Přehled funkce: uzavírací klapka, bezdrátové dálkové ovládání, čtyřotáčkový, vest. elektrický dohřev, hliníkový diametrální deskový výměník tepla, filtr</p>	

Lokální rekuperační jednotka

RD150 Standard

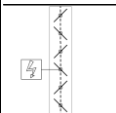


ErPox

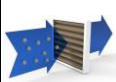
ErP conform
(NAŘÍZENÍ
KOMISE (EU) č.
1253/2014
ErP2018)



Elektrický
dohřev



Uzavírací klapka



Filtr snižuje
zatížení
vzduchu o
částice a
aerosoly

TLoušťka stěny: 500 ÷ 1000mm
Průměr otvoru: 162mm

Max. množství vzduchu: 24 ÷ 100 m³/h

Elektrické napětí: 1/N 50Hz 230 V

Výkon motoru(ů): 26 W

Stupně rychlostí: 4

Účinnost rekuperace až. : 93%

Topný výkon: 0,1 kW

Hladina hluku: 26 ÷ 38 LwA

Filtry: G3 / -

Váha: 3,7 kg

Číslo dílu výrobce: RD150 Standard

NAŘÍZENÍ KOMISE (EU) č. 1253/2014 ErP2018 se nevztahuje (NAŘÍZENÍ KOMISE (EU) č. 1253/2014 dle Článek 1 bod 2. b) SEC, vypočtená pro průměrné klimatické podmínky (Chladné / Průměrné / Teplé): -93,2 / -42,5 / -16,1 kWh/(m².a), třídy spotřeby energie A+ (2016)

Deklarovaná typologie: RVU Obousměrná

Typ pohonu: Vícerychlostní

Typ systému zpětného získávání tepla: Rekuperační

Účinnost rekuperace při referenční průtoku (vyvážené): 92%

Elektrický příkon pohonu ventilátoru včetně zařízení pro ovládání motoru při maximálním průtoku: 25W

Hladina akustického výkonu vyzářovaného skříní: 38 LwA

Referenční průtok: 0,028 m³/s

Referenční tlakový rozdíl: 0 Pa

SPI: 0,24 W/(m³/h)

Řízení větrání [CTRL]: 0,65

Deklarovaná maximální vnější netěsnost (%) / deklarovaná maximální vnitřní netěsnost (%): 3 / 3

Směšovací poměr bezpotrubních obousměrných větracích jednotek (%): 8

Citlivost proudu vzduchu na kolísání tlaku při + 20 Pa a - 20 Pa: -12,5 / +18 m³/h

Vnitřní / venkovní vzduchotěsnost: 6,5 / 6,5 m³/h

Přehled funkce: hliníkový diametrální deskový výměník tepla, vest. elektrický dohřev, uzavírací klapka, bezdrátové dálkové ovládání, filtr, čtyřotáčkový

RD200 Standard

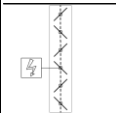


ErPox

ErP conform
(NAŘÍZENÍ
KOMISE (EU) č.
1253/2014
ErP2018)



Elektrický
dohřev



Uzavírací klapka



Filtr snižuje
zatížení
vzduchu o
částice a
aerosoly

TLoušťka stěny: 525 ÷ 1000mm
Průměr otvoru: 225mm

Max. množství vzduchu: 45 ÷ 185 m³/h

Elektrické napětí: 1/N 50Hz 230 V

Výkon motoru(ů): 38 W

Stupně rychlostí: 4

Účinnost rekuperace při referenční průtoku (vyvážené): 93%

Topný výkon: 0,3 kW

Hladina hluku: 26 ÷ 38 LwA

Filtry: G3 / -

Váha: 5,3 kg

Číslo dílu výrobce: RD200 Standard

NAŘÍZENÍ KOMISE (EU) č. 1253/2014 ErP2018 se nevztahuje (NAŘÍZENÍ KOMISE (EU) č. 1253/2014 dle Článek 1 bod 2. b) SEC, vypočtená pro průměrné klimatické podmínky (Chladné / Průměrné / Teplé): -93,9 / -43,2 / -16,7 kWh/(m².a), třídy spotřeby energie A+ (2016)

Deklarovaná typologie: RVU Obousměrná

Typ pohonu: Vícerychlostní

Typ systému zpětného získávání tepla: Rekuperační

Účinnost rekuperace při referenční průtoku (vyvážené): 93%

Elektrický příkon pohonu ventilátoru včetně zařízení pro ovládání motoru při maximálním průtoku: 38W

Hladina akustického výkonu vyzářovaného skříní: 38 LwA

Referenční průtok: 0,051 m³/s

Referenční tlakový rozdíl: 0 Pa

SPI: 0,21 W/(m³/h)

Řízení větrání [CTRL]: 0,65

Deklarovaná maximální vnější netěsnost (%) / deklarovaná maximální vnitřní netěsnost (%): 3 / 3

Směšovací poměr bezpotrubních obousměrných větracích jednotek (%): 8

Citlivost proudu vzduchu na kolísání tlaku při + 20 Pa a - 20 Pa: -18 / +20 m³/h

Vnitřní / venkovní vzduchotěsnost: 12 / 12 m³/h

Přehled funkce: bezdrátové dálkové ovládání, filtr, uzavírací klapka, vest. elektrický dohřev, hliníkový diametrální deskový výměník tepla, čtyřotáčkový

Lokální rekuperační jednotka

RD200+ Standard

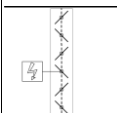


ErPox

ErP conform
(NAŘÍZENÍ
KOMISE (EU) č.
1253/2014
ErP2018)



Elektrický
dohřev



Uzavírací klapka



Filtr snižuje
zatížení
vzduchu o
částice a
aerosoly

Tloušťka stěny: 525 ÷ 1000mm
Průměr otvoru: 225mm

Max. množství vzduchu: 60 ÷ 240 m³/h
Elektrické napětí: 1/N 50Hz 230 V
Výkon motoru(ů): 50 W
Stupně rychlostí: 4

Účinnost rekuperace při referenční průtoku (vyvážené): 93%

Topný výkon: 0,3 kW
Hladina hluku: 26 ÷ 38 LwA
Filtry: G3 / -
Váha: 6 kg

Číslo dílu výrobce: RD200+ Standard

NAŘÍZENÍ KOMISE (EU) č. 1253/2014 ErP2018 se nevztahuje (NAŘÍZENÍ KOMISE (EU) č. 1253/2014 dle Článek 1 bod 2. b) SEC, vypočtená pro průměrné klimatické podmínky (Chladné / Průměrné / Teplé): -94,3 / -43,6 / -17,2 kWh/(m².a), třídy spotřeby energie A+ (2016)

Deklarovaná typologie: RVU Obousměrná

Typ pohonu: Vícerychlostní

Typ systému zpětného získávání tepla: Rekuperační

Účinnost rekuperace při referenční průtoku (vyvážené): 93%

Elektrický příkon pohonu ventilátoru včetně zařízení pro ovládání motoru při maximálním průtoku: 48W

Hladina akustického výkonu vyzářovaného skříní: 32 LwA

Referenční průtok: 0,067 m³/s

Referenční tlakový rozdíl: 0 Pa

SPI: 0,19 W/(m²/h)

Řízení větrání [CTRL]: 0,65

Deklarovaná maximální vnější netěsnost (%) / deklarovaná maximální vnitřní netěsnost (%): 3 / 3

Směšovací poměr bezpotrubních obousměrných větracích jednotek (%): 8

Citlivost proudu vzduchu na kolísání tlaku při + 20 Pa a - 20 Pa: -18 / +20 m³/h

Vnitřní / venkovní vzduchotěsnost: 15,6 / 15,6 m³/h

Přehled funkce: filtr, vest. elektrický dohřev, čtyřotáčkový, uzavírací klapka, hliníkový diametrální deskový výměník tepla, bezdrátové dálkové ovládání

RD300 Standard



ErPox

ErP conform
(NAŘÍZENÍ
KOMISE (EU) č.
1253/2014
ErP2018)



Elektrický
dohřev

Tloušťka stěny: 600 ÷ 1000mm
Průměr otvoru: 270mm

Max. množství vzduchu: 150 ÷ 600 m³/h
Elektrické napětí: 1/N 50Hz 230 V
Výkon motoru(ů): 125 W
Stupně rychlostí: 4

Účinnost rekuperace až : 87%

Topný výkon: 0,6 kW

Hladina hluku: 45 ÷ 48 LwA

Filtry: - / -

Váha: 8 kg

Číslo dílu výrobce: RD300 Standard

NAŘÍZENÍ KOMISE (EU) č. 1253/2014 ErP2018 splňující

SEC, vypočtená pro průměrné klimatické podmínky (Chladné / Průměrné / Teplé): -93,2 / -42,5 / -16,1 kWh/(m².a), třídy spotřeby energie A+ (2016)

Deklarovaná typologie: RVU Obousměrná

Typ pohonu: Vícerychlostní

Typ systému zpětného získávání tepla: Rekuperační

Účinnost rekuperace při referenční průtoku (vyvážené): 93%

Elektrický příkon pohonu ventilátoru včetně zařízení pro ovládání motoru při maximálním průtoku: 143W

Hladina akustického výkonu vyzářovaného skříní: 32 LwA

Referenční průtok: 0,17 m³/s

Referenční tlakový rozdíl: 0 Pa

SPI: 0,24 W/(m²/h)

Řízení větrání [CTRL]: 0,65

Deklarovaná maximální vnější netěsnost (%) / deklarovaná maximální vnitřní netěsnost (%): 3 / 3

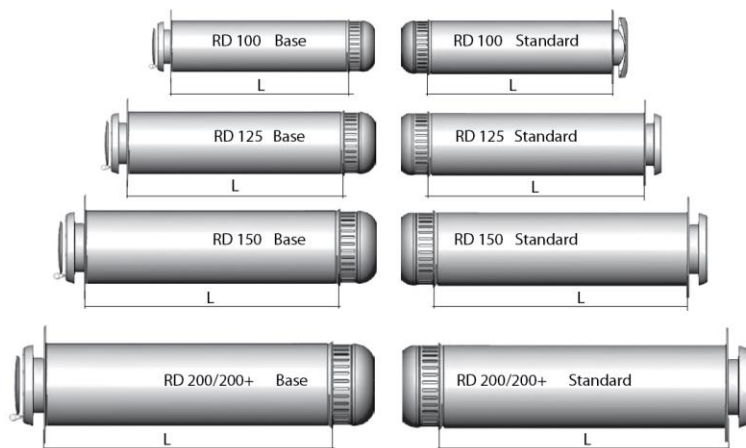
Směšovací poměr bezpotrubních obousměrných větracích jednotek (%): 8

Citlivost proudu vzduchu na kolísání tlaku při + 20 Pa a - 20 Pa: -20 / +8 m³/h

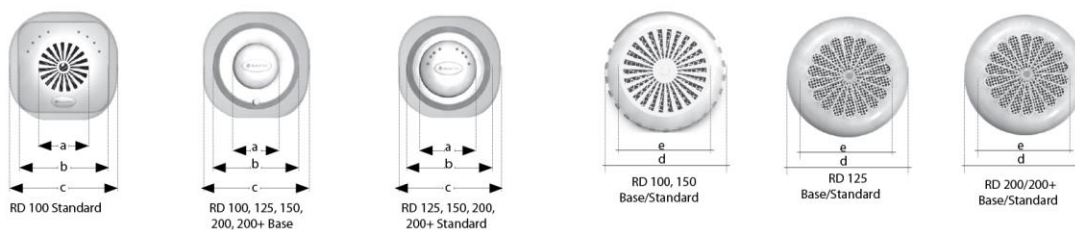
Vnitřní / venkovní vzduchotěsnost: 39 / 39 m³/h

Přehled funkce: hliníkový diametrální deskový výměník tepla, vest. elektrický dohřev, bezdrátové dálkové ovládání, čtyřotáčkový

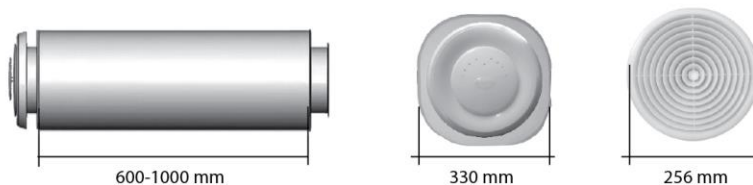
Lokální rekupační jednotka



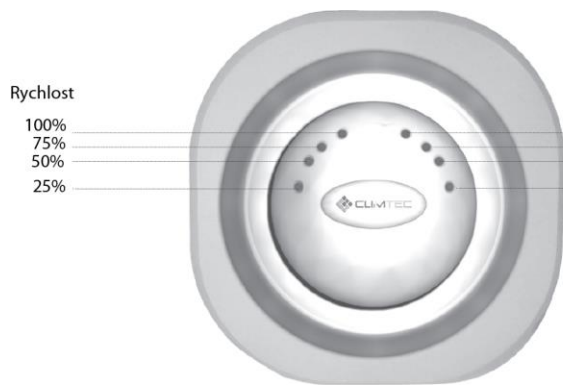
Rozměry, mm		a	b	c	d	e	L
RD 100	base	70	131	165	107	62	360-600
	Standard	73	131	165	107	62	360-600
RD 125	base	90	148	190	123	90	450-1000
	Standard	90	148	190	123	90	450-1000
RD 150	base	90	148	215	159	92	500-1000
	Standard	90	148	215	159	92	500-1000
RD 200	base	128	200	265	206	148	525-1000
	Standard	128	200	265	206	148	525-1000
RD200+	base	128	200	265	206	148	525-1000
	Standard	128	200	265	206	148	525-1000



RD300 Base / Standard



RD rozměry



Rychlost

- 100%
- 75%
- 50%
- 25%

Režimy

- rekuperace
- přívod vzduchu
- odvod vzduchu
- ohřívač vzduchu

- ⏻ Napájení (podržte 3-5 sekund)
- ⬆️ Zvýšit výkon
- ⬇️ Pokles výkon
- ⚙️ Výběr režimů
- ⬆️ Nahoru/dolů
- 🔥 Ohřívač vzduchu



Dálkový ovladač

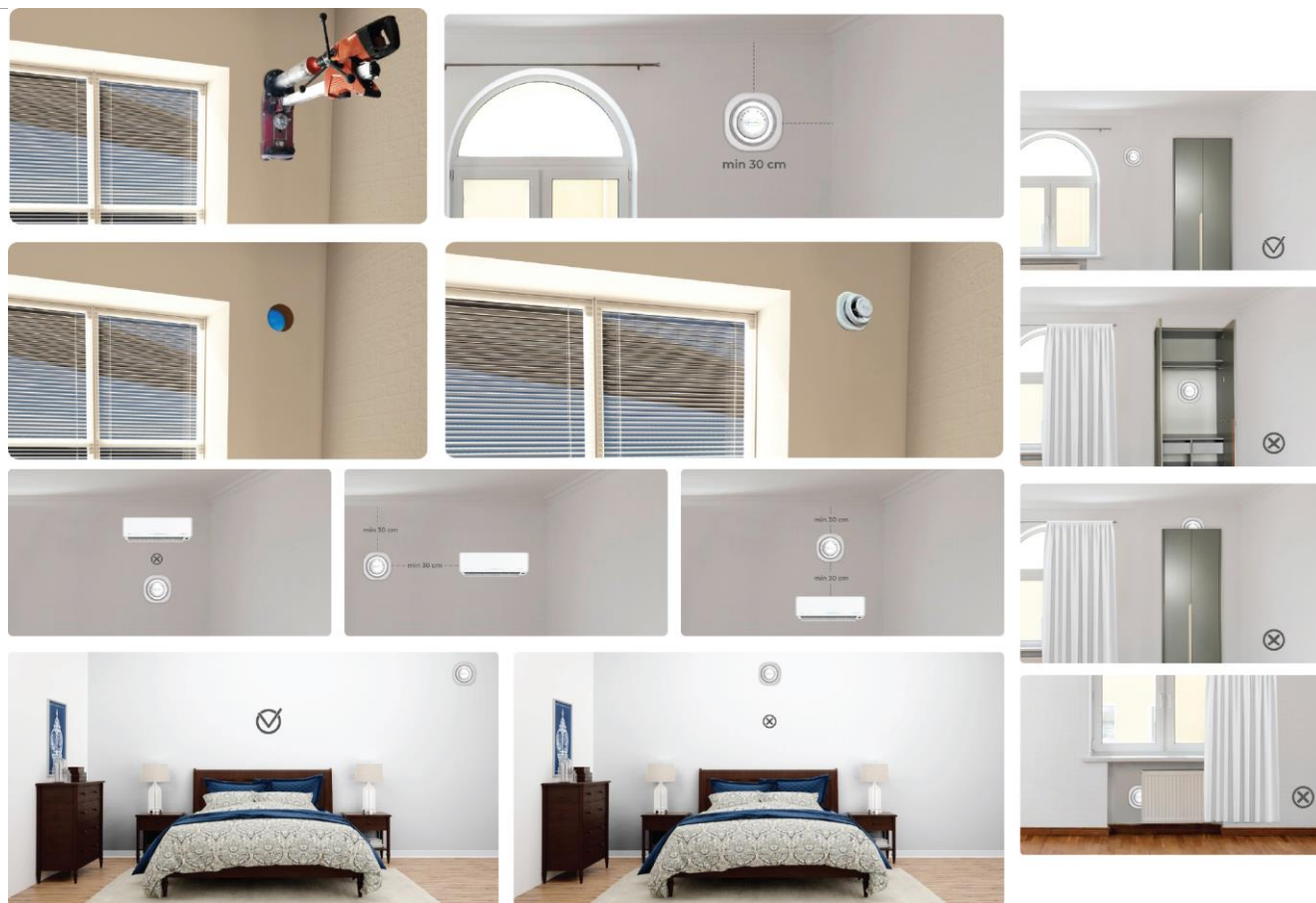
- Při prvním zapnutí napájecí-odsávací jednotky se automaticky nastaví provozní režim - «Rekuperace» 100 %. Při opakování se uloží poslední režim. Chcete-li přepnout do jiného režimu, stiskněte krátce «Režim», poté pomocí tlačítek «Nahoru/Dolů» zvolte «Přívod», «Odvod» nebo «Rekuperace».
- Síla obnovy je regulována tlačítky «Nahoru/Dolů».
- Ohřívač vzduchu se násilně vypne tlačítkem «Ohřívač vzduchu». Při vypnutí rekuperátoru se zapnutým topným tělesem je topné těleso automaticky chlazen ventilátorem po dobu 30-40 sekund.
- Funkce ohřevu vzduchu nefunguje v režimu Odvod. funkce přehřívání vzduchu není u modelu RD 100 k dispozici.
- Napájecí a výfukové jednotky STANDARD mají automatickou uzavírací klapku proudění vzduchu.
- Klapka se automaticky otevře při zapnutí jednotky a automaticky se zavře, když je vypnutá. V případě nouzového nebo neplánovaného výpadku proudu se uzavírací klapka průtoku automaticky nezavře. K uzavření dojde po obnovení napájení.

VAROVÁNÍ! Před spuštěním rekuperátoru verze BASE se ujistěte, že ruční uzavírací klapka průtoku je v otevřené poloze.

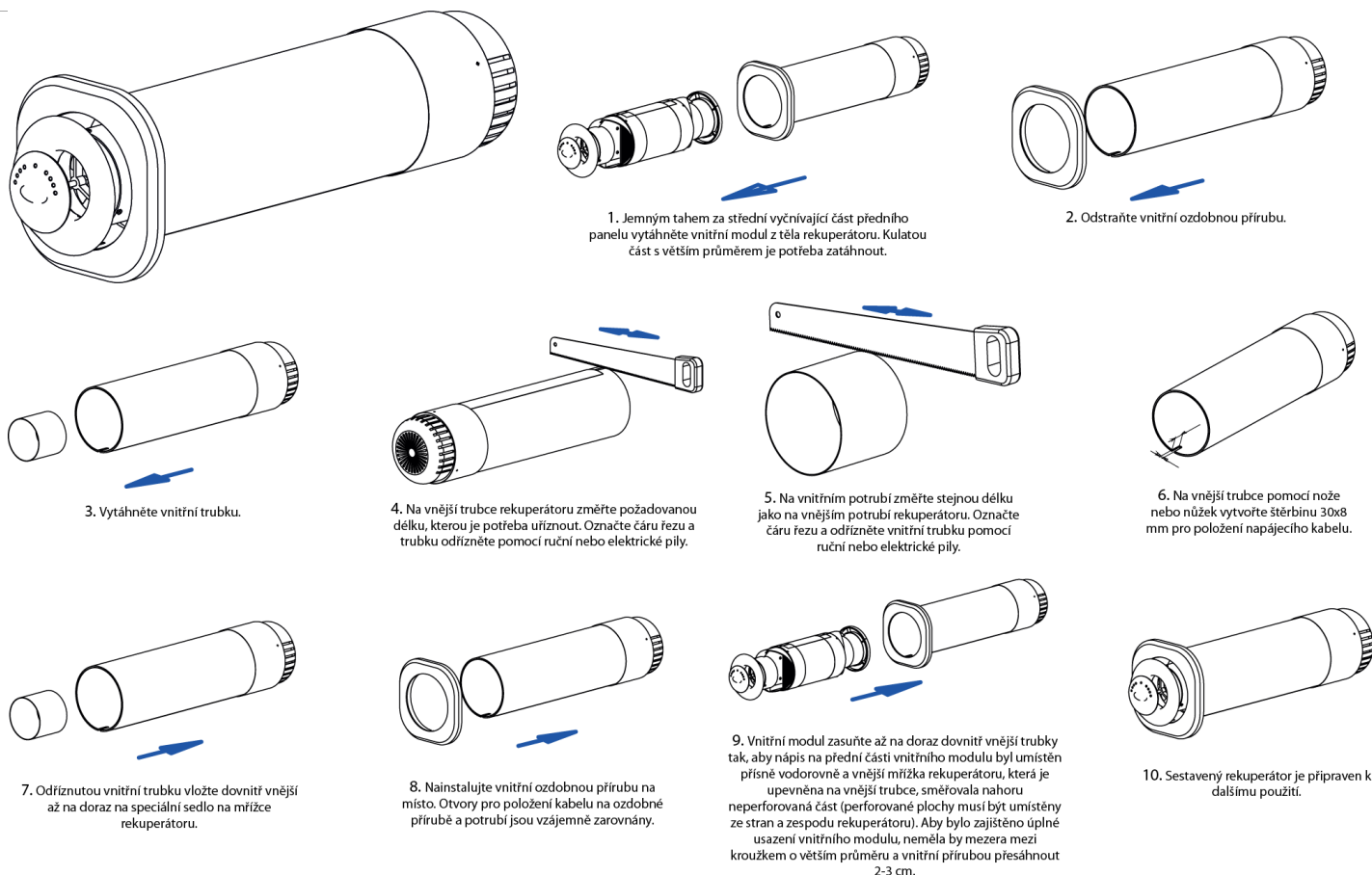


RD provoz jednotky

Lokální rekupační jednotka

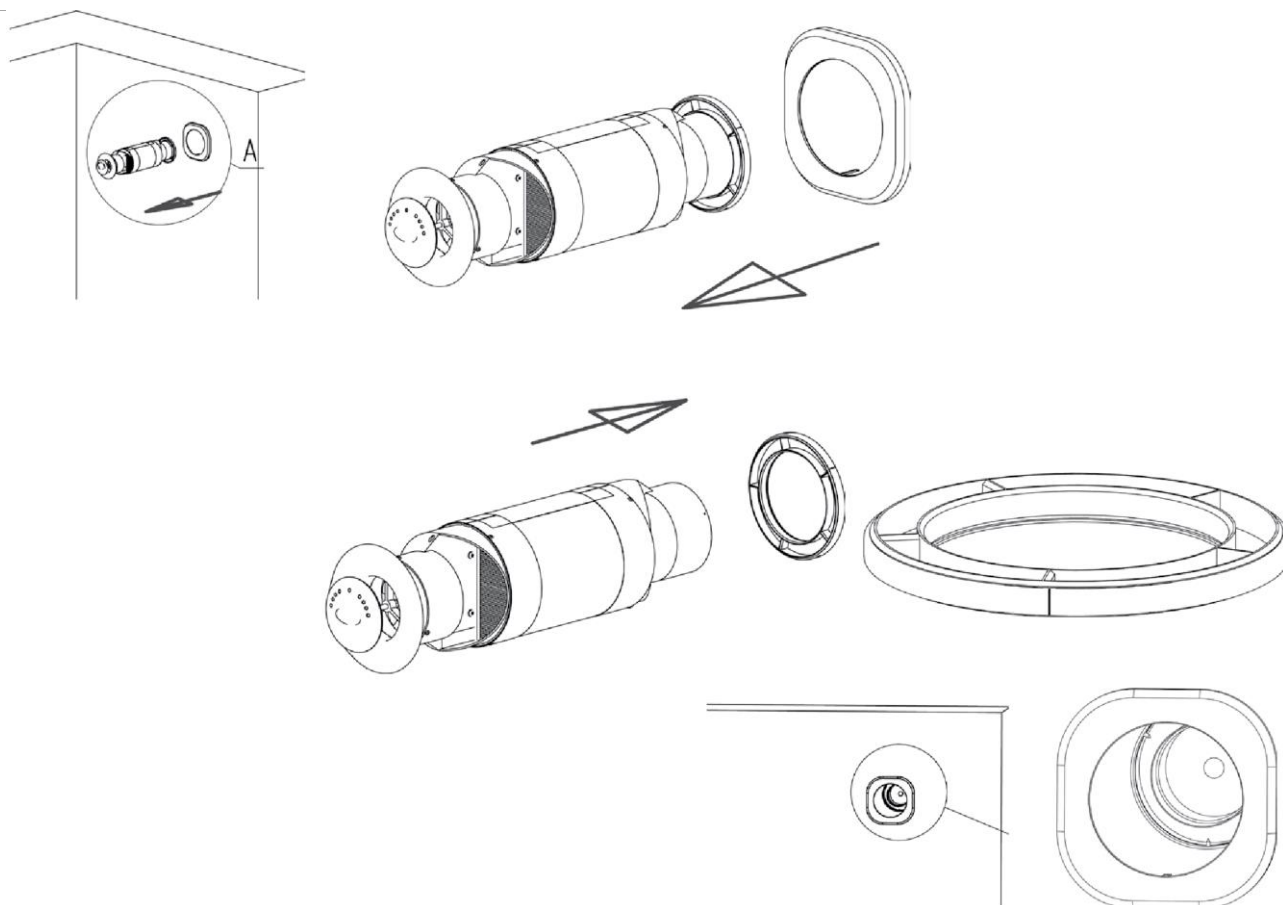


RD příklad instalace a tipy

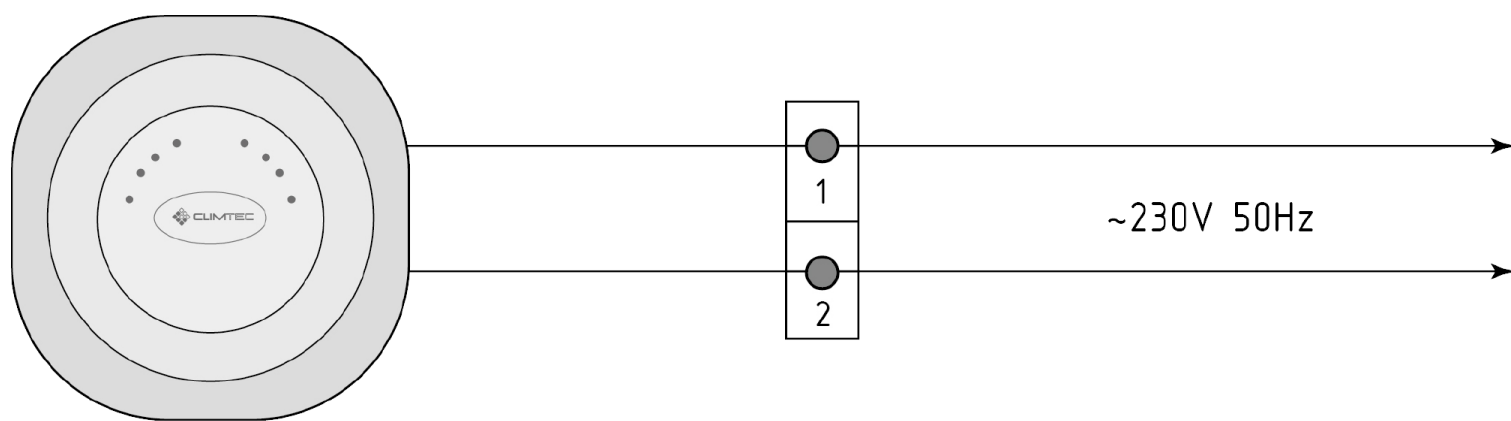


RD instalace

Lokální rekuperační jednotka



RD servis



Připojení napájení je provedeno ve vnitřní části jednotky. Pro snadné odpojení během servisu je k dispozici připojovací zástrčka.

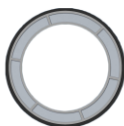
RD připojení napájení

Lokální rekuperační jednotka



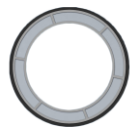
FILT UHLÍK 200

Náhradní filtr



FILT G3 200

Náhradní filtr



FILT G3 150

Náhradní filtr



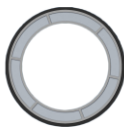
FILT UHLÍK 150

Náhradní filtr



FILT UHLÍK 125

Náhradní filtr



FILT G3 125

Náhradní filtr



RD LIM 300

Venkovní dekorativní límec



RD LIM 200

Venkovní dekorativní límec



RD LIM 150

Venkovní dekorativní límec



RD LIM 125

Venkovní dekorativní límec