

**Kompaktní vzduchotechnické jednotky**



AmberAir Compact S-CX-H



AmberAir Compact S-CX-V

**Vynikající vlastnosti skříně jednotky**

**Vysoká účinnost**

**Flexibilní systém ovládání**

**Kompaktní provedení**

Kompaktní rekuperační jednotky s vynikající vzduchotěsností a izolačními vlastnostmi. Ideální pro komerční aplikace.

Dostupné v horizontální nebo vertikální konfiguraci na podlahu.

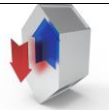
Jednotky jsou k dispozici bez přídatných topných zařízení nebo se zabudovaným elektrickým ohřívacem, ohřívacem vody nebo ohřívacem/chladicí spirálou.

Jednotky AmberAir Compact přicházejí z výroby s ventilátory konfigurovanými pro konstantní proudění vzduchu. Jednotky lze převést na ovládání ventilátorů konstantním tlakem vzduchu nebo jednoduchým procentem.

Poznámka: Horizontální jednotky mohou být instalovány venku s namontovanou přídatnou střechou.

K čištění a údržbě filtrů a tepelného výměníku je nutné zajistit přístup k servisní straně zařízení.

Interval pro údržbu a čištění závisí do značné míry na prostředí a umístění rekuperačního zařízení. Filtry vzduchu, žaluzie sání a odsávání vzduchu je obecně třeba čistit nejméně dvakrát až třikrát ročně a tepelný výměník jednou za rok. Oběžná kola ventilátorů lze kontrolovat a čistit dle potřeby.



Deskový protiproudý výměník



EC (elektronicky komutovaný) motor. Vyšší účinnost než standardní indukční motor a snadno ovladatelný.



výkon Eurovent certifikované



proměnnými ot.



Filtr snižuje zatížení vzduchu o částice a aerosoly



Modbus RTU

### Kompaktní vzduchotechnické jednotky

**AmberAir Compact S-CX-1000-H-CO-L-C1 MCB: Rekuperační jednotka - IP54, filtr, proměnnými ot., deskový protiproudý výměník, vest. vodní dohřev/chladič 2-trubkový systém, izolace, EC motor**



**ErP**

ErP conform  
(NAŘÍZENÍ  
KOMISE (EU) č.  
1253/2014  
ErP2018)



Vodní dohřev /  
chladič

Eurovent certifikované výkonu  
Konstantní průtok vzduchu  
Obsluha z jedné strany  
EN 1886:2008: D1, L1, F9, T2, TB2  
Izolační materiál: Minerální vlna

Max. množství vzduchu: 1.200 m<sup>3</sup>/h při 300 Pa  
Elektrické napětí: 1/N/PE 230 V proud 4,9 A  
Výkon motoru(ů): 1000 (2x500)W 3740 ot./min  
Stupně rychlostí: Proměnnými otáčkami

Krytí: IP54

Účinnost rekuperace až : 88,5%

Topení: 7,8 kW 50/40°C 0,187 l/s 4,97 kPa

Chlazení: 2,58 kW 7/12°C 0,123 l/s 2,03 kPa

Hladina hluku: 62 / 83 / 63 / 81 / 57 LwA Sání / Přívod / Odvod / Výfuk / Okolí

Filtry: ePM1 55% (F7) / ePM10 65% (M5)

Rozměry: 1845mm x 760mm x 1040mm

Váha: 193 kg

Připojení: Ø315mm

Izolace: 50 mm

Výrobce / Dodavatel: SALDA UAB

Číslo dílu výrobce: AHU004000

Regulační systém: Elektronická regulace bez externího displeje. Připraveno pro komunikaci ModBus RTU přes RS485

NAŘÍZENÍ KOMISE (EU) č. 1253/2014 ErP2018 splňující

Deklarovaná typologie: NRVU Obousměrná

Typ pohonu: Proměnnými otáčkami

Typ systému zpětného získávání tepla: Rekuperační

Účinnost rekuperace při referenční průtoku (vyvážené): 84,1%

Efektivní elektrický příkon: 0,617kW

Hladina akustického výkonu vyzářovaného skříní: 52,8 LwA

Referenční průtok: 0,278 m<sup>3</sup>/s

Maximální vnitřní měrný příkon ventilátoru větracích součástí (SFPint): 1011 W/m<sup>3</sup>/s

Účinná nátoková rychlost při konstrukčním průtoku: 0,958 m/s

Referenční tlakový rozdíl: 250 Pa

Vnitřní tlaková ztráta větracích součástí (Δps,int): 225 / 193 Pa

Statická účinnost ventilátorů použitých v souladu s nařízením (EU) č. 327/2011): 41,3 / 41,4%

Deklarovaná maximální vnější netěsnost (%) / deklarovaná maximální vnitřní netěsnost (%): 1 / 1

Energetická klasifikace, filtrů: C

Typ upozornění na výměnu filtru: Snímač

Přehled funkce: IP54, filtr, Eurovent certifikované výkonu, Modbus RTU, proměnnými ot., deskový protiproudý výměník, regulace, vest. vodní dohřev/chladič 2-trubkový systém, tepelný obtok, izolace, EC motor

### Kompaktní vzduchotechnické jednotky

**AmberAir Compact S-CX-1000-H-CO-R-C1 MCB: Rekuperační jednotka - EC motor, izolace, proměnnými ot., IP54, vest. vodní dohřev/chladič 2-trubkový systém, deskový protiproudý výměník, filtr**



**ErPox**

ErP conform  
(NAŘÍZENÍ  
KOMISE (EU) č.  
1253/2014  
ErP2018)



Vodní dohřev /  
chladič

Obsluha z jedné strany  
EN 1886:2008: D1, L1, F9, T2, TB2  
Eurovent certifikované výkonu  
Izolační materiál: Minerální vlna  
Konstantní průtok vzduchu

Max. množství vzduchu: 1.200 m<sup>3</sup>/h při 300 Pa  
Elektrické napětí: 1/N/PE 230 V proud 4,9 A  
Výkon motoru(ů): 1000 (2x500)W 3740 ot./min  
Stupně rychlostí: Proměnnými otáčkami  
Krytí: IP54  
Účinnost rekuperace až. : 88,5%  
Topení: 7,8 kW 50/40°C 0,187 l/s 4,97 kPa  
Chlazení: 2,58 kW 7/12°C 0,123 l/s 2,03 kPa  
Hladina hluku: 62 / 83 / 63 / 81 / 57 LwA Sání / Přívod / Odvod / Výfuk / Okolí  
Filtry: ePM1 55% (F7) / ePM10 65% (M5)  
Rozměry: 1845mm x 760mm x 1040mm  
Váha: 193 kg  
Připojení: Ø315mm  
Izolace: 50 mm  
Výrobce / Dodavatel: SALDA UAB  
Číslo dílu výrobce: AHU003988

Regulační systém: Elektronická regulace bez externího displeje. Připraveno pro komunikaci ModBus RTU přes RS485

NAŘÍZENÍ KOMISE (EU) č. 1253/2014 ErP2018 splňující  
Deklarovaná typologie: NRVU Obousměrná  
Typ pohonu: Proměnnými otáčkami  
Typ systému zpětného získávání tepla: Rekuperační  
Účinnost rekuperace při referenční průtoku (vyvážené): 84,1%  
Efektivní elektrický příkon: 0,617kW  
Hladina akustického výkonu vyzářovaného skříní: 52,8 LwA  
Referenční průtok: 0,278 m<sup>3</sup>/s  
Maximální vnitřní měrný příkon ventilátoru větracích součástí (SFPint): 1011 W/m<sup>3</sup>/s  
Účinná nátoková rychlost při konstrukčním průtoku: 0,958 m/s  
Referenční tlakový rozdíl: 250 Pa  
Vnitřní tlaková ztráta větracích součástí (Δps,int): 225 / 193 Pa  
Statická účinnost ventilátorů použitých v souladu s nařízením (EU) č. 327/2011): 41,3 / 41,4%  
Deklarovaná maximální vnější netěsnost (%) / deklarovaná maximální vnitřní netěsnost (%): 1 / 1  
Energetická klasifikace, filtrů: C  
Typ upozornění na výměnu filtru: Snímač

Přehled funkce: EC motor, Eurovent certifikované výkonu, Modbus RTU, izolace, proměnnými ot., IP54, regulace, vest. vodní dohřev/chladič 2-trubkový systém, tepelný obtok, deskový protiproudý výměník, filtr

### Kompaktní vzduchotechnické jednotky

AmberAir Compact S-CX-1000-H-E-L-C1 MCB: Rekupační jednotka - EC motor, izolace, proměnnými ot., IP54, vest. elektrický dohřev, deskový protiproudý výměník, filtr



**ErP**

ErP conform  
(NAŘÍZENÍ  
KOMISE (EU) č.  
1253/2014  
ErP2018)



Elektrický  
dohřev

Eurovent certifikované výkonu  
Konstantní průtok vzduchu  
Obsluha z jedné strany  
EN 1886:2008: D1, L1, F9, T2, TB2  
Izolační materiál: Minerální vlna

Max. množství vzduchu: 1.200 m<sup>3</sup>/h při 300 Pa  
Elektrické napětí: 3/N/PE 400 V proud 9,24 A  
Výkon motoru(ů): 1000 (2x500)W 3740 ot./min IE4  
Stupně rychlostí: Proměnnými otáčkami

Krytí: IP54  
Účinnost rekuperace až. : 88,5%  
Topení: 3 kW

Hladina hluku: 62 / 83 / 63 / 81 / 57 LwA Sání / Přívod / Odvod / Výfuk / Okolí

Filtry: ePM1 55% (F7) / ePM10 65% (M5)

Rozměry: 1765mm x 760mm x 1040mm

Váha: 187 kg

Připojení: Ø315mm

Izolace: 50 mm

Výrobce / Dodavatel: SALDA UAB

Číslo dílu výrobce: AHU003999

Regulační systém: Elektronická regulace bez externího displeje. Připraveno pro komunikaci ModBus RTU přes RS485

NAŘÍZENÍ KOMISE (EU) č. 1253/2014 ErP2018 splňující

Deklarovaná typologie: NRVU Obousměrná

Typ pohonu: Proměnnými otáčkami

Typ systému zpětného získávání tepla: Rekupační

Účinnost rekuperace při referenční průtoku (vyvážené): 84,1%

Efektivní elektrický příkon: 0,617kW

Hladina akustického výkonu vyzařovaného skříní: 52,8 LwA

Referenční průtok: 0,278 m<sup>3</sup>/s

Maximální vnitřní měrný příkon ventilátoru větracích součástí (SFPint): 1011 W/m<sup>3</sup>/s

Účinná nátoková rychlost při konstrukčním průtoku: 0,958 m/s

Referenční tlakový rozdíl: 250 Pa

Vnitřní tlaková ztráta větracích součástí (Δps,int): 225 / 193 Pa

Statická účinnost ventilátorů použitých v souladu s nařízením (EU) č. 327/2011: 41,3 / 41,4%

Deklarovaná maximální vnější netěsnost (%) / deklarovaná maximální vnitřní netěsnost (%): 1 / 1

Energetická klasifikace, filtrů: C

Typ upozornění na výměnu filtru: Snímač

Přehled funkce: EC motor, Modbus RTU, izolace, proměnnými ot., IP54, Eurovent certifikované výkonu, regulace, vest. elektrický dohřev, tepelný obtok, deskový protiproudý výměník, filtr

### Kompaktní vzduchotechnické jednotky

**AmberAir Compact S-CX-1000-H-E-R-C1 MCB: Rekupační jednotka - EC motor, izolace, proměnnými ot., IP54, vest. elektrický dohřev, deskový protiproudý výměník, filtr**



**ErP**

ErP conform  
(NAŘÍZENÍ  
KOMISE (EU) č.  
1253/2014  
ErP2018)



Elektrický  
dohřev

Eurovent certifikované výkonu  
Konstantní průtok vzduchu  
Obsluha z jedné strany  
EN 1886:2008: D1, L1, F9, T2, TB2  
Izolační materiál: Minerální vlna

Max. množství vzduchu: 1.200 m<sup>3</sup>/h při 300 Pa  
Elektrické napětí: 3/N/PE 400 V proud 9,24 A  
Výkon motoru(ů): 1000 (2x500)W 3740 ot./min IE4  
Stupně rychlostí: Proměnnými otáčkami

Krytí: IP54  
Účinnost rekuperace až. : 88,5%  
Topení: 3 kW

Hladina hluku: 62 / 83 / 63 / 81 / 57 LwA Sání / Přívod / Odvod / Výfuk / Okolí

Filtry: ePM1 55% (F7) / ePM10 65% (M5)

Rozměry: 1765mm x 760mm x 1040mm

Váha: 187 kg

Připojení: Ø315mm

Izolace: 50 mm

Výrobce / Dodavatel: SALDA UAB

Číslo dílu výrobce: AHU003987

Regulační systém: Elektronická regulace bez externího displeje. Připraveno pro komunikaci ModBus RTU přes RS485

NAŘÍZENÍ KOMISE (EU) č. 1253/2014 ErP2018 splňující

Deklarovaná typologie: NRVU Obousměrná

Typ pohonu: Proměnnými otáčkami

Typ systému zpětného získávání tepla: Rekupační

Účinnost rekuperace při referenční průtoku (vyvážené): 84,1%

Efektivní elektrický příkon: 0,617kW

Hladina akustického výkonu vyzařovaného skříní: 52,8 LwA

Referenční průtok: 0,278 m<sup>3</sup>/s

Maximální vnitřní měrný příkon ventilátoru větracích součástí (SFPint): 1011 W/m<sup>3</sup>/s

Účinná nátoková rychlost při konstrukčním průtoku: 0,958 m/s

Referenční tlakový rozdíl: 250 Pa

Vnitřní tlaková ztráta větracích součástí (Δps,int): 225 / 193 Pa

Statická účinnost ventilátorů použitých v souladu s nařízením (EU) č. 327/2011: 41,3 / 41,4%

Deklarovaná maximální vnější netěsnost (%) / deklarovaná maximální vnitřní netěsnost (%): 1 / 1

Energetická klasifikace, filtrů: C

Typ upozornění na výměnu filtru: Snímač

Přehled funkce: EC motor, Modbus RTU, izolace, proměnnými ot., IP54, Eurovent certifikované výkonu, regulace, vest. elektrický dohřev, tepelný obtok, deskový protiproudý výměník, filtr

**Kompaktní vzduchotechnické jednotky**

**AmberAir Compact S-CX-1000-H-L-C1 MCB: Rekupační jednotka - EC motor, izolace, proměnnými ot., filtr, deskový protiproudý výměník, IP54**



**ErP**

ErP conform  
(NAŘÍZENÍ  
KOMISE (EU) č.  
1253/2014  
ErP2018)

Konstantní průtok vzduchu  
Izolační materiál: Minerální vlna  
Obsluha z jedné strany  
Eurovent certifikované výkonu  
EN 1886:2008: D1, L1, F9, T2, TB2

Max. množství vzduchu: 1.200 m<sup>3</sup>/h při 300 Pa  
Elektrické napětí: 1/N/PE 230 V proud 4,9 A  
Výkon motoru(ů): 1000 (2x500)W 3740 ot./min IE4  
Stupně rychlostí: Proměnnými otáčkami

Krytí: IP54  
Účinnost rekuperace až : 88,5%  
Hladina hluku: 62 / 83 / 63 / 81 / 57 LwA Sání / Přívod / Odvod / Výfuk / Okolí  
Filtry: ePM1 55% (F7) / ePM10 65% (M5)  
Rozměry: 1765mm x 760mm x 1040mm  
Váha: 183 kg  
Připojení: Ø315mm  
Izolace: 50 mm  
Výrobce / Dodavatel: SALDA UAB  
Číslo dílu výrobce: AHU003998

Regulační systém: Elektronická regulace bez externího displeje. Připraveno pro komunikaci ModBus RTU přes RS485

NAŘÍZENÍ KOMISE (EU) č. 1253/2014 ErP2018 splňující  
Deklarovaná typologie: NRVU Obousměrná  
Typ pohonu: Proměnnými otáčkami  
Typ systému zpětného získávání tepla: Rekupační  
Účinnost rekuperace při referenční průtoku (vyvážené): 84,1%  
Efektivní elektrický příkon: 0,617kW  
Hladina akustického výkonu vyzařovaného skříní: 52,8 LwA  
Referenční průtok: 0,278 m<sup>3</sup>/s  
Maximální vnitřní měrný příkon ventilátoru větracích součástí (SFPint): 1011 W/m<sup>3</sup>/s  
Účinná nátoková rychlost při konstrukčním průtoku: 0,958 m/s  
Referenční tlakový rozdíl: 250 Pa  
Vnitřní tlaková ztráta větracích součástí (Δps,int): 225 / 193 Pa  
Statická účinnost ventilátorů použitých v souladu s nařízením (EU) č. 327/2011): 41,3 / 41,4%  
Deklarovaná maximální vnější netěsnost (%) / deklarovaná maximální vnitřní netěsnost (%): 1 / 1  
Energetická klasifikace, filtrů: C  
Typ upozornění na výměnu filtru: Snímač

Přehled funkce: EC motor, Eurovent certifikované výkonu, Modbus RTU, izolace, proměnnými ot., filtr, regulace, tepelný obtok, deskový protiproudý výměník, IP54

**Kompaktní vzduchotechnické jednotky**

**AmberAir Compact S-CX-1000-H-R-C1 MCB: Rekupační jednotka - IP54, izolace, filtr, deskový protiproudý výměník, proměnnými ot., EC motor**



**ErP**

ErP conform  
(NAŘÍZENÍ  
KOMISE (EU) č.  
1253/2014  
ErP2018)

Izolační materiál: Minerální vlna  
EN 1886:2008: D1, L1, F9, T2, TB2  
Eurovent certifikované výkonu  
Konstantní průtok vzduchu  
Obsluha z jedné strany

Max. množství vzduchu: 1.200 m<sup>3</sup>/h při 300 Pa  
Elektrické napětí: 1/N/PE 230 V proud 4,9 A  
Výkon motoru(ů): 1000 (2x500)W 3740 ot./min IE4  
Stupně rychlostí: Proměnnými otáčkami

Krytí: IP54  
Účinnost rekuperace až : 88,5%  
Hladina hluku: 62 / 83 / 63 / 81 / 57 LwA Sání / Přívod / Odvod / Výfuk / Okolí  
Filtry: ePM1 55% (F7) / ePM10 65% (M5)  
Rozměry: 1765mm x 760mm x 1040mm  
Váha: 183 kg  
Připojení: Ø315mm  
Izolace: 50 mm  
Výrobce / Dodavatel: SALDA UAB  
Číslo dílu výrobce: AHU003986

Regulační systém: Elektronická regulace bez externího displeje. Připraveno pro komunikaci ModBus RTU přes RS485

NAŘÍZENÍ KOMISE (EU) č. 1253/2014 ErP2018 splňující  
Deklarovaná typologie: NRVU Obousměrná  
Typ pohonu: Proměnnými otáčkami  
Typ systému zpětného získávání tepla: Rekupační  
Účinnost rekuperace při referenční průtoku (vyvážené): 84,1%  
Efektivní elektrický příkon: 0,617kW  
Hladina akustického výkonu vyzařovaného skříní: 52,8 LwA  
Referenční průtok: 0,278 m<sup>3</sup>/s  
Maximální vnitřní měrný příkon ventilátoru větracích součástí (SFPint): 1011 W/m<sup>3</sup>/s  
Účinná nátoková rychlost při konstrukčním průtoku: 0,958 m/s  
Referenční tlakový rozdíl: 250 Pa  
Vnitřní tlaková ztráta větracích součástí (Δps,int): 225 / 193 Pa  
Statická účinnost ventilátorů použitých v souladu s nařízením (EU) č. 327/2011): 41,3 / 41,4%  
Deklarovaná maximální vnější netěsnost (%) / deklarovaná maximální vnitřní netěsnost (%): 1 / 1  
Energetická klasifikace, filtrů: C  
Typ upozornění na výměnu filtru: Snímač

Přehled funkce: IP54, Modbus RTU, izolace, Eurovent certifikované výkonu, filtr, regulace, tepelný obtok, deskový protiproudý výměník, proměnnými ot., EC motor

### Kompaktní vzduchotechnické jednotky

AmberAir Compact S-CX-1000-V-E-L-C1 MCB: Rekupační jednotka - EC motor, izolace, proměnnými ot., IP54, vest. elektrický dohřev, deskový protiproudý výměník, filtr



**ErP**

ErP conform  
(NAŘÍZENÍ  
KOMISE (EU) č.  
1253/2014  
ErP2018)



Elektrický  
dohřev

Konstantní průtok vzduchu  
Izolační materiál: Minerální vlna  
Eurovent certifikované výkonu  
Obsluha z jedné strany  
EN 1886:2008: D1, L1, F9, T2, TB2

Max. množství vzduchu: 1.200 m<sup>3</sup>/h při 300 Pa  
Elektrické napětí: 3/N/PE 400 V proud 9,24 A  
Výkon motoru(ů): 1000 (2x500)W 3740 ot./min IE4  
Stupně rychlostí: Proměnnými otáčkami

Krytí: IP54  
Účinnost rekuperace až. : 88,5%  
Topení: 3 kW

Hladina hluku: 62 / 83 / 64 / 81 / 57 LwA Sání / Přívod / Odvod / Výfuk / Okolí

Filtry: ePM1 55% (F7) / ePM10 65% (M5)

Rozměry: 1350mm x 755mm x 1290mm

Váha: 219 kg

Připojení: Ø315mm

Izolace: 50 mm

Výrobce / Dodavatel: SALDA UAB

Číslo dílu výrobce: AHU004005

Regulační systém: Elektronická regulace bez externího displeje. Připraveno pro komunikaci ModBus RTU přes RS485

NAŘÍZENÍ KOMISE (EU) č. 1253/2014 ErP2018 splňující

Deklarovaná typologie: NRVU Obousměrná

Typ pohonu: Proměnnými otáčkami

Typ systému zpětného získávání tepla: Rekupační

Účinnost rekuperace při referenční průtoku (vyvážené): 84,1%

Efektivní elektrický příkon: 0,675kW

Hladina akustického výkonu vyzařovaného skříní: 53,3 LwA

Referenční průtok: 0,278 m<sup>3</sup>/s

Maximální vnitřní měrný příkon ventilátoru větracích součástí (SFPint): 1036 W/m<sup>3</sup>/s

Účinná nátoková rychlost při konstrukčním průtoku: 1,16 m/s

Referenční tlakový rozdíl: 250 Pa

Vnitřní tlaková ztráta větracích součástí (Δps,int): 229 / 190 Pa

Statická účinnost ventilátorů použitých v souladu s nařízením (EU) č. 327/2011): 41,9 / 38,8%

Deklarovaná maximální vnější netěsnost (%) / deklarovaná maximální vnitřní netěsnost (%): 1 / 1

Energetická klasifikace, filtrů: C

Typ upozornění na výměnu filtru: Snímač

Přehled funkce: EC motor, Modbus RTU, izolace, proměnnými ot., IP54, Eurovent certifikované výkonu, regulace, vest. elektrický dohřev, tepelný obtok, deskový protiproudý výměník, filtr



**Kompaktní vzduchotechnické jednotky**

**AmberAir Compact S-CX-1000-V-E-R-C1 MCB: Rekupační jednotka - EC motor, izolace, proměnnými ot., IP54, vest. elektrický dohřev, deskový protiproudý výměník, filtr**



**ErP**

ErP conform  
(NAŘÍZENÍ  
KOMISE (EU) č.  
1253/2014  
ErP2018)



Elektrický  
dohřev

Eurovent certifikované výkonu  
Konstantní průtok vzduchu  
Obsluha z jedné strany  
EN 1886:2008: D1, L1, F9, T2, TB2  
Izolační materiál: Minerální vlna

Max. množství vzduchu: 1.200 m<sup>3</sup>/h při 300 Pa  
Elektrické napětí: 3/N/PE 400 V proud 9,24 A  
Výkon motoru(ů): 1000 (2x500)W 3740 ot./min IE4  
Stupně rychlostí: Proměnnými otáčkami

Krytí: IP54  
Účinnost rekuperace až. : 88,5%  
Topení: 3 kW

Hladina hluku: 62 / 83 / 64 / 81 / 57 LwA Sáň / Přívod / Odvod / Výfuk / Okolí

Filtry: ePM1 55% (F7) / ePM10 65% (M5)

Rozměry: 1350mm x 755mm x 1290mm

Váha: 219 kg

Připojení: Ø315mm

Izolace: 50 mm

Výrobce / Dodavatel: SALDA UAB

Číslo dílu výrobce: AHU003993

Regulační systém: Elektronická regulace bez externího displeje. Připraveno pro komunikaci ModBus RTU přes RS485

NAŘÍZENÍ KOMISE (EU) č. 1253/2014 ErP2018 splňující

Deklarovaná typologie: NRVU Obousměrná

Typ pohonu: Proměnnými otáčkami

Typ systému zpětného získávání tepla: Rekupační

Účinnost rekuperace při referenční průtoku (vyvážené): 84,1%

Efektivní elektrický příkon: 0,675kW

Hladina akustického výkonu vyzařovaného skříní: 53,3 LwA

Referenční průtok: 0,278 m<sup>3</sup>/s

Maximální vnitřní měrný příkon ventilátoru větracích součástí (SFPint): 1036 W/m<sup>3</sup>/s

Účinná nátoková rychlost při konstrukčním průtoku: 1,16 m/s

Referenční tlakový rozdíl: 250 Pa

Vnitřní tlaková ztráta větracích součástí (Δps,int): 229 / 190 Pa

Statická účinnost ventilátorů použitých v souladu s nařízením (EU) č. 327/2011): 41,9 / 38,8%

Deklarovaná maximální vnější netěsnost (%) / deklarovaná maximální vnitřní netěsnost (%): 1 / 1

Energetická klasifikace, filtrů: C

Typ upozornění na výměnu filtru: Snímač

Přehled funkce: EC motor, Modbus RTU, izolace, proměnnými ot., IP54, Eurovent certifikované výkonu, regulace, vest. elektrický dohřev, tepelný obtok, deskový protiproudý výměník, filtr

**Kompaktní vzduchotechnické jednotky**

**AmberAir Compact S-CX-1000-V-L-C1 MCB: Rekupační jednotka - filtr, izolace, IP54, EC motor, deskový protiproudý výměník, proměnnými ot.**



**ErPox**

ErP conform  
(NAŘÍZENÍ  
KOMISE (EU) č.  
1253/2014  
ErP2018)

Eurovent certifikované výkonu  
Konstantní průtok vzduchu  
Obsluha z jedné strany  
EN 1886:2008: D1, L1, F9, T2, TB2  
Izolační materiál: Minerální vlna

Max. množství vzduchu: 1.200 m<sup>3</sup>/h při 300 Pa  
Elektrické napětí: 1/N/PE 230 V proud 4,9 A  
Výkon motoru(ů): 1000 (2x500)W 3740 ot./min IE4  
Stupně rychlostí: Proměnnými otáčkami

Krytí: IP54  
Účinnost rekuperace až. : 88,5%  
Hladina hluku: 62 / 83 / 64 / 81 / 57 LwA Sání / Přívod / Odvod / Výfuk / Okolí  
Filtry: ePM1 55% (F7) / ePM10 65% (M5)  
Rozměry: 1350mm x 755mm x 1290mm  
Váha: 215 kg  
Připojení: Ø315mm  
Izolace: 50 mm  
Výrobce / Dodavatel: SALDA UAB  
Číslo dílu výrobce: AHU004004

Regulační systém: Elektronická regulace bez externího displeje. Připraveno pro komunikaci ModBus RTU přes RS485

NAŘÍZENÍ KOMISE (EU) č. 1253/2014 ErP2018 splňující  
Deklarovaná typologie: NRVU Obousměrná  
Typ pohonu: Proměnnými otáčkami  
Typ systému zpětného získávání tepla: Rekupační  
Účinnost rekuperace při referenční průtoku (vyvážené): 84,1%  
Efektivní elektrický příkon: 0,675kW  
Hladina akustického výkonu vyzařovaného skříní: 53,3 LwA  
Referenční průtok: 0,278 m<sup>3</sup>/s  
Maximální vnitřní měrný příkon ventilátoru větracích součástí (SFPint): 1036 W/m<sup>3</sup>/s  
Účinná nátoková rychlost při konstrukčním průtoku: 1,16 m/s  
Referenční tlakový rozdíl: 250 Pa  
Vnitřní tlaková ztráta větracích součástí (Δps,int): 229 / 190 Pa  
Statická účinnost ventilátorů použitých v souladu s nařízením (EU) č. 327/2011): 41,9 / 38,8%  
Deklarovaná maximální vnější netěsnost (%) / deklarovaná maximální vnitřní netěsnost (%): 1 / 1  
Energetická klasifikace, filtrů: C  
Typ upozornění na výměnu filtru: Snímač

Přehled funkce: filtr, Eurovent certifikované výkonu, Modbus RTU, izolace, IP54, EC motor, regulace, tepelný obtok, deskový protiproudý výměník, proměnnými ot.

**Kompaktní vzduchotechnické jednotky**

**AmberAir Compact S-CX-1000-V-R-C1 MCB: Rekupační jednotka - IP54, izolace, filtr, deskový protiproudý výměník, proměnnými ot., EC motor**



**ErP**

ErP conform  
(NAŘÍZENÍ  
KOMISE (EU) č.  
1253/2014  
ErP2018)

Konstantní průtok vzduchu  
Izolační materiál: Minerální vlna  
Obsluha z jedné strany  
Eurovent certifikované výkonu  
EN 1886:2008: D1, L1, F9, T2, TB2

Max. množství vzduchu: 1.200 m<sup>3</sup>/h při 300 Pa  
Elektrické napětí: 1/N/PE 230 V proud 4,9 A  
Výkon motoru(ů): 1000 (2x500)W 3740 ot./min IE4  
Stupně rychlostí: Proměnnými otáčkami

Krytí: IP54  
Účinnost rekuperace až : 88,5%  
Hladina hluku: 62 / 83 / 64 / 81 / 57 LwA Sání / Přívod / Odvod / Výfuk / Okolí  
Filtry: ePM1 55% (F7) / ePM10 65% (M5)  
Rozměry: 1350mm x 755mm x 1290mm  
Váha: 215 kg  
Připojení: Ø315mm  
Izolace: 50 mm  
Výrobce / Dodavatel: SALDA UAB  
Číslo dílu výrobce: AHU003992

Regulační systém: Elektronická regulace bez externího displeje. Připraveno pro komunikaci ModBus RTU přes RS485

NAŘÍZENÍ KOMISE (EU) č. 1253/2014 ErP2018 splňující  
Deklarovaná typologie: NRVU Obousměrná  
Typ pohonu: Proměnnými otáčkami  
Typ systému zpětného získávání tepla: Rekupační  
Účinnost rekuperace při referenční průtoku (vyvážené): 84,1%  
Efektivní elektrický příkon: 0,675kW  
Hladina akustického výkonu vyzařovaného skříní: 53,3 LwA  
Referenční průtok: 0,278 m<sup>3</sup>/s  
Maximální vnitřní měrný příkon ventilátoru větracích součástí (SFPint): 1036 W/m<sup>3</sup>/s  
Účinná nátoková rychlost při konstrukčním průtoku: 1,16 m/s  
Referenční tlakový rozdíl: 250 Pa  
Vnitřní tlaková ztráta větracích součástí (Δps,int): 229 / 190 Pa  
Statická účinnost ventilátorů použitých v souladu s nařízením (EU) č. 327/2011): 41,9 / 38,8%  
Deklarovaná maximální vnější netěsnost (%) / deklarovaná maximální vnitřní netěsnost (%): 1 / 1  
Energetická klasifikace, filtrů: C  
Typ upozornění na výměnu filtru: Snímač

Přehled funkce: IP54, Modbus RTU, izolace, Eurovent certifikované výkonu, filtr, regulace, tepelný obtok, deskový protiproudý výměník, proměnnými ot., EC motor

**Kompaktní vzduchotechnické jednotky**

**AmberAir Compact S-CX-1000-V-W-L-C1 MCB: Rekupační jednotka - filtr, izolace, proměnnými ot., IP54, EC motor, vest. teplovodní dohřev, deskový protiproudý výměník**



**ErP**

ErP conform  
(NAŘÍZENÍ  
KOMISE (EU) č.  
1253/2014  
ErP2018)



Teplovodní  
dohřev

Eurovent certifikované výkonu  
Konstantní průtok vzduchu  
Obsluha z jedné strany  
EN 1886:2008: D1, L1, F9, T2, TB2  
Izolační materiál: Minerální vlna

Max. množství vzduchu: 1.150 m<sup>3</sup>/h při 300 Pa  
Elektrické napětí: 1/N/PE 230 V proud 4,9 A  
Výkon motoru(ů): 1000 (2x500)W 3740 ot./min IE4  
Stupně rychlostí: Proměnnými otáčkami

Krytí: IP54  
Účinnost rekuperace až : 88,6%  
Topení: 7,6 kW 80/60°C 0,09 l/s 3,32 kPa  
Hladina hluku: 62 / 83 / 63 / 81 / 57 LwA Sání / Příklad / Odvod / Výfuk / Okolí  
Filtry: ePM1 55% (F7) / ePM10 65% (M5)  
Rozměry: 1350mm x 755mm x 1290mm  
Váha: 225 kg  
Připojení: Ø315mm  
Izolace: 50 mm  
Výrobce / Dodavatel: SALDA UAB  
Číslo dílu výrobce: AHU004006

Regulační systém: Elektronická regulace bez externího displeje. Připraveno pro komunikaci ModBus RTU přes RS485

NAŘÍZENÍ KOMISE (EU) č. 1253/2014 ErP2018 splňující  
Deklarovaná typologie: NRVU Obousměrná  
Typ pohonu: Proměnnými otáčkami  
Typ systému zpětného získávání tepla: Rekupační  
Účinnost rekuperace při referenční průtoku (vyvážené): 84,1%  
Efektivní elektrický příkon: 0,675kW  
Hladina akustického výkonu vyzařovaného skříní: 53,3 LwA  
Referenční průtok: 0,278 m<sup>3</sup>/s  
Maximální vnitřní měrný příkon ventilátoru větracích součástí (SFPint): 1036 W/m<sup>3</sup>/s  
Účinná nátoková rychlost při konstrukčním průtoku: 1,16 m/s  
Referenční tlakový rozdíl: 250 Pa  
Vnitřní tlaková ztráta větracích součástí (Δps,int): 229 / 190 Pa  
Statická účinnost ventilátorů použitých v souladu s nařízením (EU) č. 327/2011): 41,9 / 38,8%  
Deklarovaná maximální vnější netěsnost (%) / deklarovaná maximální vnitřní netěsnost (%): 1 / 1  
Energetická klasifikace, filtrů: C  
Typ upozornění na výměnu filtru: Snímač

Přehled funkce: filtr, Eurovent certifikované výkonu, Modbus RTU, izolace, proměnnými ot., IP54, EC motor, regulace, vest. teplovodní dohřev, deskový protiproudý výměník, tepelný obtok

**Kompaktní vzduchotechnické jednotky**

**AmberAir Compact S-CX-1000-V-W-R-C1 MCB: Rekupační jednotka - filtr, izolace, proměnnými ot., IP54, EC motor, vest. teplovodní dohřev, deskový protiproudý výměník**



**ErP**

ErP conform  
(NAŘÍZENÍ  
KOMISE (EU) č.  
1253/2014  
ErP2018)



Teplovodní  
dohřev

Izolační materiál: Minerální vlna  
EN 1886:2008: D1, L1, F9, T2, TB2  
Konstantní průtok vzduchu  
Eurovent certifikované výkonu  
Obsluha z jedné strany

Max. množství vzduchu: 1.150 m<sup>3</sup>/h při 300 Pa  
Elektrické napětí: 1/N/PE 230 V proud 4,9 A  
Výkon motoru(ů): 1000 (2x500)W 3740 ot./min IE4  
Stupně rychlostí: Proměnnými otáčkami

Krytí: IP54  
Účinnost rekuperace až : 88,5%  
Topení: 7,6 kW 80/60°C 0,09 l/s 3,32 kPa  
Hladina hluku: 62 / 83 / 63 / 81 / 57 LwA Sání / Přívod / Odvod / Výfuk / Okolí  
Filtry: ePM1 55% (F7) / ePM10 65% (M5)  
Rozměry: 1350mm x 755mm x 1290mm  
Váha: 225 kg  
Připojení: Ø315mm  
Izolace: 50 mm  
Výrobce / Dodavatel: SALDA UAB  
Číslo dílu výrobce: AHU003994

Regulační systém: Elektronická regulace bez externího displeje. Připraveno pro komunikaci ModBus RTU přes RS485

NAŘÍZENÍ KOMISE (EU) č. 1253/2014 ErP2018 splňující  
Deklarovaná typologie: NRVU Obousměrná  
Typ pohonu: Proměnnými otáčkami  
Typ systému zpětného získávání tepla: Rekupační  
Účinnost rekuperace při referenční průtoku (vyvážené): 84,1%  
Efektivní elektrický příkon: 0,675kW  
Hladina akustického výkonu vyzařovaného skříní: 53,3 LwA  
Referenční průtok: 0,278 m<sup>3</sup>/s  
Maximální vnitřní měrný příkon ventilátoru větracích součástí (SFPint): 1036 W/m<sup>3</sup>/s  
Účinná nátoková rychlost při konstrukčním průtoku: 1,16 m/s  
Referenční tlakový rozdíl: 250 Pa  
Vnitřní tlaková ztráta větracích součástí (Δps,int): 229 / 190 Pa  
Statická účinnost ventilátorů použitých v souladu s nařízením (EU) č. 327/2011: 41,9 / 38,8%  
Deklarovaná maximální vnější netěsnost (%) / deklarovaná maximální vnitřní netěsnost (%): 1 / 1  
Energetická klasifikace, filtrů: C  
Typ upozornění na výměnu filtru: Snímač

Přehled funkce: filtr, Eurovent certifikované výkonu, Modbus RTU, izolace, proměnnými ot., IP54, EC motor, regulace, vest. teplovodní dohřev, deskový protiproudý výměník, tepelný obtok

### Kompaktní vzduchotechnické jednotky

AmberAir Compact S-CX-1500-H-CO-L-C1 MCB: Rekuperační jednotka - EC motor, izolace, proměnnými ot., deskový protiproudý výměník, IP55, filtr



**ErPox**

ErP conform  
(NAŘÍZENÍ  
KOMISE (EU) č.  
1253/2014  
ErP2018)

Konstantní průtok vzduchu

Obsluha z jedné strany

EN 1886:2008: D1, L1, F9, T2, TB2

Izolační materiál: Minerální vlna

Eurovent certifikované výkonu

Max. množství vzduchu: 1.590 m<sup>3</sup>/h při 300 Pa

Elektrické napětí: 1/N/PE 230 V proud 4,9 A

Výkon motoru(ů): 1000 (2x500)W 2700 ot./min IE4

Stupně rychlostí: Proměnnými otáčkami

Krytí: IP55

Účinnost rekuperace až. : 88,5%

Topení: 10,5 kW 50/40°C 0,251 l/s 2,46 kPa

Chlazení: 2,73 kW 7/12°C 0,13 l/s 0,54 kPa

Hladina hluku: 67 / 80 / 60 / 75 / 55 LwA Sání / Přívod / Odvod / Výfuk / Okolí

Filtry: ePM1 55% (F7) / ePM10 65% (M5)

Rozměry: 2375mm x 798mm x 1285mm

Váha: 258 kg

Připojení: Ø400mm

Izolace: 50 mm

Výrobce / Dodavatel: SALDA UAB

Číslo dílu výrobce: AHU004003

Regulační systém: Elektronická regulace bez externího displeje. Připraveno pro komunikaci ModBus RTU přes RS485

NAŘÍZENÍ KOMISE (EU) č. 1253/2014 ErP2018 splňující

Deklarovaná typologie: NRVU Obousměrná

Typ pohonu: Proměnnými otáčkami

Typ systému zpětného získávání tepla: Rekuperační

Účinnost rekuperace při referenční průtoku (vyvážené): 83,4%

Efektivní elektrický příkon: 0,767kW

Hladina akustického výkonu vyzařovaného skříní: 52,8 LwA

Referenční průtok: 0,417 m<sup>3</sup>/s

Maximální vnitřní měrný příkon ventilátoru větracích součástí (SFPint): 817 W/m<sup>3</sup>/s

Účinná nátoková rychlost při konstrukčním průtoku: 1,02 m/s

Referenční tlakový rozdíl: 250 Pa

Vnitřní tlaková ztráta větracích součástí (Δps,int): 230 / 195 Pa

Statická účinnost ventilátorů použitých v souladu s nařízením (EU) č. 327/2011): 52,1 / 52,1%

Deklarovaná maximální vnější netěsnost (%) / deklarovaná maximální vnitřní netěsnost (%): 1 / 1

Energetická klasifikace, filtrů: C

Typ upozornění na výměnu filtru: Snímač

Přehled funkce: EC motor, Eurovent certifikované výkonu, Modbus RTU, izolace, proměnnými ot., deskový protiproudý výměník, IP55, regulace, tepelný obtok, filtr

### Kompaktní vzduchotechnické jednotky

AmberAir Compact S-CX-1500-H-CO-R-C1 MCB: Rekupační jednotka - filtr, deskový protiproudý výměník, izolace, proměnnými ot., EC motor, vest. vodní dohřev/chladič 2-trubkový systém, IP55



**ErP**

ErP conform  
(NAŘÍZENÍ  
KOMISE (EU) č.  
1253/2014  
ErP2018)



Vodní dohřev /  
chladič

Eurovent certifikované výkonu  
Konstantní průtok vzduchu  
Obsluha z jedné strany  
EN 1886:2008: D1, L1, F9, T2, TB2  
Izolační materiál: Minerální vlna

Max. množství vzduchu: 1.590 m<sup>3</sup>/h při 300 Pa  
Elektrické napětí: 1/N/PE 230 V proud 4,9 A  
Výkon motoru(ů): 1000 (2x500)W 2700 ot./min  
Stupně rychlostí: Proměnnými otáčkami

Krytí: IP55

Účinnost rekuperace až : 88,4%

Topení: 10,5 kW 50/40°C 0,251 l/s 2,46 kPa

Chlazení: 2,73 kW 7/12°C 0,13 l/s 0,54 kPa

Hladina hluku: 67 / 80 / 60 / 75 / 55 LwA Sání / Přívod / Odvod / Výfuk / Okolí

Filtry: ePM1 55% (F7) / ePM10 65% (M5)

Rozměry: 2375mm x 798mm x 1285mm

Váha: 258 kg

Připojení: Ø400mm

Izolace: 50 mm

Výrobce / Dodavatel: SALDA UAB

Číslo dílu výrobce: AHU003991

Regulační systém: Elektronická regulace bez externího displeje. Připraveno pro komunikaci ModBus RTU přes RS485

NAŘÍZENÍ KOMISE (EU) č. 1253/2014 ErP2018 splňující

Deklarovaná typologie: NRVU Obousměrná

Typ pohonu: Proměnnými otáčkami

Typ systému zpětného získávání tepla: Rekupační

Účinnost rekuperace při referenční průtoku (vyvážené): 83,4%

Efektivní elektrický příkon: 0,767kW

Hladina akustického výkonu vyzářovaného skříní: 52,8 LwA

Referenční průtok: 0,417 m<sup>3</sup>/s

Maximální vnitřní měrný příkon ventilátoru větracích součástí (SFPint): 817 W/m<sup>3</sup>/s

Účinná nátoková rychlost při konstrukčním průtoku: 1,02 m/s

Referenční tlakový rozdíl: 250 Pa

Vnitřní tlaková ztráta větracích součástí (Δps,int): 230 / 195 Pa

Statická účinnost ventilátorů použitých v souladu s nařízením (EU) č. 327/2011): 52,1 / 52,1%

Deklarovaná maximální vnější netěsnost (%) / deklarovaná maximální vnitřní netěsnost (%): 1 / 1

Energetická klasifikace, filtrů: C

Typ upozornění na výměnu filtru: Snímač

Přehled funkce: filtr, deskový protiproudý výměník, Eurovent certifikované výkonu, Modbus RTU, izolace, proměnnými ot., EC motor, regulace, vest. vodní dohřev/chladič 2-trubkový systém, tepelný obtok, IP55

### Kompaktní vzduchotechnické jednotky

AmberAir Compact S-CX-1500-H-E-L-C1 MCB: Rekupační jednotka - izolace, proměnnými ot., filtr, EC motor, vest. elektrický dohřev, deskový protiproudý výměník, IP55



**ErP**

ErP conform  
(NAŘÍZENÍ  
KOMISE (EU) č.  
1253/2014  
ErP2018)



Elektrický  
dohřev

EN 1886:2008: D1, L1, F9, T2, TB2  
Izolační materiál: Minerální vlna  
Obsluha z jedné strany  
Konstantní průtok vzduchu  
Eurovent certifikované výkonu

Max. množství vzduchu: 1.600 m<sup>3</sup>/h při 300 Pa  
Elektrické napětí: 3/N/PE 400 V proud 11,4 A  
Výkon motoru(ů): 1000 (2x500)W 2700 ot./min IE4  
Stupně rychlostí: Proměnnými otáčkami

Krytí: IP55  
Účinnost rekuperace až. : 88,5%  
Topení: 4,5 kW

Hladina hluku: 67 / 80 / 60 / 75 / 55 LwA Sání / Přívod / Odvod / Výfuk / Okolí

Filtry: ePM1 55% (F7) / ePM10 65% (M5)

Rozměry: 2300mm x 798mm x 1285mm

Váha: 263 kg

Připojení: Ø400mm

Izolace: 50 mm

Výrobce / Dodavatel: SALDA UAB

Číslo dílu výrobce: AHU004002

Regulační systém: Elektronická regulace bez externího displeje. Připraveno pro komunikaci ModBus RTU přes RS485

NAŘÍZENÍ KOMISE (EU) č. 1253/2014 ErP2018 splňující

Deklarovaná typologie: NRVU Obousměrná

Typ pohonu: Proměnnými otáčkami

Typ systému zpětného získávání tepla: Rekupační

Účinnost rekuperace při referenční průtoku (vyvážené): 83,4%

Efektivní elektrický příkon: 0,767kW

Hladina akustického výkonu vyzařovaného skříní: 52,8 LwA

Referenční průtok: 0,417 m<sup>3</sup>/s

Maximální vnitřní měrný příkon ventilátoru větracích součástí (SFPint): 817 W/m<sup>3</sup>/s

Účinná nátoková rychlost při konstrukčním průtoku: 1,02 m/s

Referenční tlakový rozdíl: 250 Pa

Vnitřní tlaková ztráta větracích součástí (Δps,int): 230 / 195 Pa

Statická účinnost ventilátorů použitých v souladu s nařízením (EU) č. 327/2011): 52,1 / 52,1%

Deklarovaná maximální vnější netěsnost (%) / deklarovaná maximální vnitřní netěsnost (%): 1 / 1

Energetická klasifikace, filtrů: C

Typ upozornění na výměnu filtru: Snímač

Přehled funkce: Modbus RTU, Eurovent certifikované výkonu, izolace, proměnnými ot., filtr, EC motor, regulace, vest. elektrický dohřev, tepelný obtok, deskový protiproudý výměník, IP55



### Kompaktní vzduchotechnické jednotky

**AmberAir Compact S-CX-1500-H-E-R-C1 MCB: Rekupační jednotka - EC motor, izolace, proměnnými ot., IP55, vest. elektrický dohřev, deskový protiproudý výměník, filtr**



**ErP**

ErP conform  
(NAŘÍZENÍ  
KOMISE (EU) č.  
1253/2014  
ErP2018)



Elektrický  
dohřev

Eurovent certifikované výkonu  
Izolační materiál: Minerální vlna  
EN 1886:2008: D1, L1, F9, T2, TB2  
Obsluha z jedné strany  
Konstantní průtok vzduchu

Max. množství vzduchu: 1.600 m<sup>3</sup>/h při 300 Pa  
Elektrické napětí: 3/N/PE 400 V proud 11,4 A  
Výkon motoru(ů): 1000 (2x500)W 2700 ot./min IE4  
Stupně rychlostí: Proměnnými otáčkami

Krytí: IP55  
Účinnost rekuperace až. : 88,5%  
Topení: 4,5 kW

Hladina hluku: 67 / 80 / 60 / 75 / 55 LwA Sání / Přívod / Odvod / Výfuk / Okolí

Filtry: ePM1 55% (F7) / ePM10 65% (M5)

Rozměry: 2300mm x 798mm x 1285mm

Váha: 263 kg

Připojení: Ø400mm

Izolace: 50 mm

Výrobce / Dodavatel: SALDA UAB

Číslo dílu výrobce: AHU003990

Regulační systém: Elektronická regulace bez externího displeje. Připraveno pro komunikaci ModBus RTU přes RS485

NAŘÍZENÍ KOMISE (EU) č. 1253/2014 ErP2018 splňující

Deklarovaná typologie: NRVU Obousměrná

Typ pohonu: Proměnnými otáčkami

Typ systému zpětného získávání tepla: Rekupační

Účinnost rekuperace při referenční průtoku (vyvážené): 83,4%

Efektivní elektrický příkon: 0,767kW

Hladina akustického výkonu vyzařovaného skříní: 52,8 LwA

Referenční průtok: 0,417 m<sup>3</sup>/s

Maximální vnitřní měrný příkon ventilátoru větracích součástí (SFPint): 817 W/m<sup>3</sup>/s

Účinná nátoková rychlost při konstrukčním průtoku: 1,02 m/s

Referenční tlakový rozdíl: 250 Pa

Vnitřní tlaková ztráta větracích součástí (Δps,int): 230 / 195 Pa

Statická účinnost ventilátorů použitých v souladu s nařízením (EU) č. 327/2011): 52,1 / 52,1%

Deklarovaná maximální vnější netěsnost (%) / deklarovaná maximální vnitřní netěsnost (%): 1 / 1

Energetická klasifikace, filtrů: C

Typ upozornění na výměnu filtru: Snímač

Přehled funkce: EC motor, Modbus RTU, izolace, proměnnými ot., IP55, Eurovent certifikované výkonu, regulace, vest. elektrický dohřev, tepelný obtok, deskový protiproudý výměník, filtr

### Kompaktní vzduchotechnické jednotky

AmberAir Compact S-CX-1500-H-L-C1 MCB: Rekupační jednotka - proměnnými ot., EC motor, izolace, IP55, deskový protiproudý výměník, filtr



**ErP**

ErP conform  
(NAŘÍZENÍ  
KOMISE (EU) č.  
1253/2014  
ErP2018)

Eurovent certifikované výkonu  
Konstantní průtok vzduchu  
Obsluha z jedné strany  
EN 1886:2008: D1, L1, F9, T2, TB2  
Izolační materiál: Minerální vlna

Max. množství vzduchu: 1.600 m<sup>3</sup>/h při 300 Pa  
Elektrické napětí: 1/N/PE 230 V proud 4,9 A  
Výkon motoru(ů): 1000 (2x500)W 2700 ot./min IE4  
Stupně rychlostí: Proměnnými otáčkami

Krytí: IP55  
Účinnost rekuperace až : 88,5%  
Hladina hluku: 67 / 80 / 60 / 75 / 55 LwA Sání / Přívod / Odvod / Výfuk / Okolí  
Filtry: ePM1 55% (F7) / ePM10 65% (M5)  
Rozměry: 2300mm x 798mm x 1285mm  
Váha: 271 kg  
Připojení: Ø400mm  
Izolace: 50 mm  
Výrobce / Dodavatel: SALDA UAB  
Číslo dílu výrobce: AHU004001

Regulační systém: Elektronická regulace bez externího displeje. Připraveno pro komunikaci ModBus RTU přes RS485

NAŘÍZENÍ KOMISE (EU) č. 1253/2014 ErP2018 splňující  
Deklarovaná typologie: NRVU Obousměrná  
Typ pohonu: Proměnnými otáčkami  
Typ systému zpětného získávání tepla: Rekupační  
Účinnost rekuperace při referenční průtoku (vyvážené): 83,4%  
Efektivní elektrický příkon: 0,767kW  
Hladina akustického výkonu vyzařovaného skříní: 52,8 LwA  
Referenční průtok: 0,417 m<sup>3</sup>/s  
Maximální vnitřní měrný příkon ventilátoru větracích součástí (SFPint): 817 W/m<sup>3</sup>/s  
Účinná nátoková rychlost při konstrukčním průtoku: 1,02 m/s  
Referenční tlakový rozdíl: 250 Pa  
Vnitřní tlaková ztráta větracích součástí (Δps,int): 230 / 195 Pa  
Statická účinnost ventilátorů použitých v souladu s nařízením (EU) č. 327/2011): 52,1 / 52,1%  
Deklarovaná maximální vnější netěsnost (%) / deklarovaná maximální vnitřní netěsnost (%): 1 / 1  
Energetická klasifikace, filtrů: C  
Typ upozornění na výměnu filtru: Snímač

Přehled funkce: proměnnými ot., EC motor, Eurovent certifikované výkonu, Modbus RTU, izolace, IP55, deskový protiproudý výměník, regulace, tepelný obtok, filtr

**Kompaktní vzduchotechnické jednotky**

**AmberAir Compact S-CX-1500-H-R-C1 MCB: Rekuperační jednotka - filtr, izolace, IP55, EC motor, deskový protiproudý výměník, proměnnými ot.**



**ErPox**

ErP conform  
(NAŘÍZENÍ  
KOMISE (EU) č.  
1253/2014  
ErP2018)

Eurovent certifikované výkonu  
Konstantní průtok vzduchu  
Obsluha z jedné strany  
EN 1886:2008: D1, L1, F9, T2, TB2  
Izolační materiál: Minerální vlna

Max. množství vzduchu: 1.600 m<sup>3</sup>/h při 300 Pa  
Elektrické napětí: 1/N/PE 230 V proud 4,9 A  
Výkon motoru(ů): 1000 (2x500)W 2700 ot./min IE4  
Stupně rychlostí: Proměnnými otáčkami

Krytí: IP55  
Účinnost rekuperace až : 88,5%  
Hladina hluku: 67 / 80 / 60 / 75 / 55 LwA Sání / Přívod / Odvod / Výfuk / Okolí  
Filtry: ePM1 55% (F7) / ePM10 65% (M5)  
Rozměry: 2300mm x 798mm x 1285mm  
Váha: 271 kg  
Připojení: Ø400mm  
Izolace: 50 mm  
Výrobce / Dodavatel: SALDA UAB  
Číslo dílu výrobce: AHU003989

Regulační systém: Elektronická regulace bez externího displeje. Připraveno pro komunikaci ModBus RTU přes RS485

NAŘÍZENÍ KOMISE (EU) č. 1253/2014 ErP2018 splňující  
Deklarovaná typologie: NRVU Obousměrná  
Typ pohonu: Proměnnými otáčkami  
Typ systému zpětného získávání tepla: Rekuperační  
Účinnost rekuperace při referenční průtoku (vyvážené): 83,4%  
Efektivní elektrický příkon: 0,767kW  
Hladina akustického výkonu vyzařovaného skříní: 52,8 LwA  
Referenční průtok: 0,417 m<sup>3</sup>/s  
Maximální vnitřní měrný příkon ventilátoru větracích součástí (SFPint): 817 W/m<sup>3</sup>/s  
Účinná nátoková rychlost při konstrukčním průtoku: 1,02 m/s  
Referenční tlakový rozdíl: 250 Pa  
Vnitřní tlaková ztráta větracích součástí (Δps,int): 230 / 195 Pa  
Statická účinnost ventilátorů použitých v souladu s nařízením (EU) č. 327/2011): 52,1 / 52,1%  
Deklarovaná maximální vnější netěsnost (%) / deklarovaná maximální vnitřní netěsnost (%): 1 / 1  
Energetická klasifikace, filtrů: C  
Typ upozornění na výměnu filtru: Snímač

Přehled funkce: filtr, Eurovent certifikované výkonu, Modbus RTU, izolace, IP55, EC motor, regulace, tepelný obtok, deskový protiproudý výměník, proměnnými ot.

**Kompaktní vzduchotechnické jednotky**

**AmberAir Compact S-CX-1500-V-E-L-C1 MCB: Rekupační jednotka - EC motor, izolace, proměnnými ot., IP55, vest. elektrický dohřev, deskový protiproudý výměník, filtr**



**ErP**

ErP conform  
(NAŘÍZENÍ  
KOMISE (EU) č.  
1253/2014  
ErP2018)



Elektrický  
dohřev

Konstantní průtok vzduchu

Obsluha z jedné strany

EN 1886:2008: D1, L1, F9, T2, TB2

Izolační materiál: Minerální vlna

Eurovent certifikované výkonu

Max. množství vzduchu: 1.600 m<sup>3</sup>/h při 300 Pa  
Elektrické napětí: 3/N/PE 400 V proud 11,4 A  
Výkon motoru(ů): 1000 (2x500)W 2700 ot./min IE4  
Stupně rychlostí: Proměnnými otáčkami

Krytí: IP55

Účinnost rekuperace až. : 88,5%

Topení: 4,5 kW

Hladina hluku: 66 / 79 / 60 / 75 / 55 LwA Sání / Přívod / Odvod / Výfuk / Okolí

Filtry: ePM1 55% (F7) / ePM10 65% (M5)

Rozměry: 2000mm x 797mm x 1690mm

Váha: 308 kg

Připojení: Ø400mm

Izolace: 50 mm

Výrobce / Dodavatel: SALDA UAB

Číslo dílu výrobce: AHU004008

Regulační systém: Elektronická regulace bez externího displeje. Připraveno pro komunikaci ModBus RTU přes RS485

NAŘÍZENÍ KOMISE (EU) č. 1253/2014 ErP2018 splňující

Deklarovaná typologie: NRVU Obousměrná

Typ pohonu: Proměnnými otáčkami

Typ systému zpětného získávání tepla: Rekupační

Účinnost rekuperace při referenční průtoku (vyvážené): 83,4%

Efektivní elektrický příkon: 0,749kW

Hladina akustického výkonu vyzařovaného skříní: 52,6 LwA

Referenční průtok: 0,417 m<sup>3</sup>/s

Maximální vnitřní měrný příkon ventilátoru větracích součástí (SFPint): 806 W/m<sup>3</sup>/s

Účinná nátoková rychlost při konstrukčním průtoku: 1,54 m/s

Referenční tlakový rozdíl: 250 Pa

Vnitřní tlaková ztráta větracích součástí (Δps,int): 221 / 186 Pa

Statická účinnost ventilátorů použitých v souladu s nařízením (EU) č. 327/2011): 50,3 / 50,6%

Deklarovaná maximální vnější netěsnost (%) / deklarovaná maximální vnitřní netěsnost (%): 1 / 1

Energetická klasifikace, filtrů: C

Typ upozornění na výměnu filtru: Snímač

Přehled funkce: EC motor, Modbus RTU, izolace, proměnnými ot., IP55, Eurovent certifikované výkonu, regulace, vest. elektrický dohřev, tepelný obtok, deskový protiproudý výměník, filtr

### Kompaktní vzduchotechnické jednotky

**AmberAir Compact S-CX-1500-V-E-R-C1 MCB: Rekupační jednotka - EC motor, izolace, proměnnými ot., IP55, vest. elektrický dohřev, deskový protiproudý výměník, filtr**



**ErP**

ErP conform  
(NAŘÍZENÍ  
KOMISE (EU) č.  
1253/2014  
ErP2018)



Elektrický  
dohřev

Izolační materiál: Minerální vlna  
EN 1886:2008: D1, L1, F9, T2, TB2  
Konstantní průtok vzduchu  
Eurovent certifikované výkonu  
Obsluha z jedné strany

Max. množství vzduchu: 1.600 m<sup>3</sup>/h při 300 Pa  
Elektrické napětí: 3/N/PE 400 V proud 11,4 A  
Výkon motoru(ů): 1000 (2x500)W 2700 ot./min IE4  
Stupně rychlostí: Proměnnými otáčkami

Krytí: IP55  
Účinnost rekuperace až. : 88,5%  
Topení: 4,5 kW

Hladina hluku: 66 / 79 / 60 / 75 / 55 LwA Sání / Přívod / Odvod / Výfuk / Okolí

Filtry: ePM1 55% (F7) / ePM10 65% (M5)

Rozměry: 2000mm x 797mm x 1690mm

Váha: 308 kg

Připojení: Ø400mm

Izolace: 50 mm

Výrobce / Dodavatel: SALDA UAB

Číslo dílu výrobce: AHU003996

Regulační systém: Elektronická regulace bez externího displeje. Připraveno pro komunikaci ModBus RTU přes RS485

NAŘÍZENÍ KOMISE (EU) č. 1253/2014 ErP2018 splňující

Deklarovaná typologie: NRVU Obousměrná

Typ pohonu: Proměnnými otáčkami

Typ systému zpětného získávání tepla: Rekupační

Účinnost rekuperace při referenční průtoku (vyvážené): 83,4%

Efektivní elektrický příkon: 0,749kW

Hladina akustického výkonu vyzařovaného skříní: 52,6 LwA

Referenční průtok: 0,417 m<sup>3</sup>/s

Maximální vnitřní měrný příkon ventilátoru větracích součástí (SFPint): 806 W/m<sup>3</sup>/s

Účinná nátoková rychlost při konstrukčním průtoku: 1,54 m/s

Referenční tlakový rozdíl: 250 Pa

Vnitřní tlaková ztráta větracích součástí (Δps,int): 221 / 186 Pa

Statická účinnost ventilátorů použitých v souladu s nařízením (EU) č. 327/2011): 50,3 / 50,6%

Deklarovaná maximální vnější netěsnost (%) / deklarovaná maximální vnitřní netěsnost (%): 1 / 1

Energetická klasifikace, filtrů: C

Typ upozornění na výměnu filtru: Snímač

Přehled funkce: EC motor, Modbus RTU, izolace, proměnnými ot., IP55, Eurovent certifikované výkonu, regulace, vest. elektrický dohřev, tepelný obtok, deskový protiproudý výměník, filtr

**Kompaktní vzduchotechnické jednotky**

**AmberAir Compact S-CX-1500-V-L-C1 MCB: Rekupační jednotka - filtr, izolace, IP55, EC motor, deskový protiproudý výměník, proměnnými ot.**



**ErP**

ErP conform  
(NAŘÍZENÍ  
KOMISE (EU) č.  
1253/2014  
ErP2018)

EN 1886:2008: D1, L1, F9, T2, TB2  
Izolační materiál: Minerální vlna  
Obsluha z jedné strany  
Konstantní průtok vzduchu  
Eurovent certifikované výkonu

Max. množství vzduchu: 1.600 m<sup>3</sup>/h při 300 Pa  
Elektrické napětí: 1/N/PE 230 V proud 4,9 A  
Výkon motoru(ů): 1000 (2x500)W 2700 ot./min IE4  
Stupně rychlostí: Proměnnými otáčkami

Krytí: IP55  
Účinnost rekuperace až. : 88,5%  
Hladina hluku: 66 / 79 / 60 / 75 / 55 LwA Sání / Přívod / Odvod / Výfuk / Okolí  
Filtry: ePM1 55% (F7) / ePM10 65% (M5)  
Rozměry: 2000mm x 797mm x 1690mm  
Váha: 303 kg  
Připojení: Ø400mm  
Izolace: 50 mm  
Výrobce / Dodavatel: SALDA UAB  
Číslo dílu výrobce: AHU004007

Regulační systém: Elektronická regulace bez externího displeje. Připraveno pro komunikaci ModBus RTU přes RS485

NAŘÍZENÍ KOMISE (EU) č. 1253/2014 ErP2018 splňující  
Deklarovaná typologie: NRVU Obousměrná  
Typ pohonu: Proměnnými otáčkami  
Typ systému zpětného získávání tepla: Rekupační  
Účinnost rekuperace při referenční průtoku (vyvážené): 83,4%  
Efektivní elektrický příkon: 0,749kW  
Hladina akustického výkonu vyzařovaného skříní: 52,6 LwA  
Referenční průtok: 0,417 m<sup>3</sup>/s  
Maximální vnitřní měrný příkon ventilátoru větracích součástí (SFPint): 806 W/m<sup>3</sup>/s  
Účinná nátoková rychlost při konstrukčním průtoku: 1,54 m/s  
Referenční tlakový rozdíl: 250 Pa  
Vnitřní tlaková ztráta větracích součástí (Δps,int): 221 / 186 Pa  
Statická účinnost ventilátorů použitých v souladu s nařízením (EU) č. 327/2011): 50,3 / 50,6%  
Deklarovaná maximální vnější netěsnost (%) / deklarovaná maximální vnitřní netěsnost (%): 1 / 1  
Energetická klasifikace, filtrů: C  
Typ upozornění na výměnu filtru: Snímač

Přehled funkce: filtr, Eurovent certifikované výkonu, Modbus RTU, izolace, IP55, EC motor, regulace, tepelný obtok, deskový protiproudý výměník, proměnnými ot.

### Kompaktní vzduchotechnické jednotky

AmberAir Compact S-CX-1500-V-R-C1 MCB: Rekupační jednotka - IP55, izolace, filtr, deskový protiproudý výměník, proměnnými ot., EC motor



**ErP**

ErP conform  
(NAŘÍZENÍ  
KOMISE (EU) č.  
1253/2014  
ErP2018)

Eurovent certifikované výkonu  
Konstantní průtok vzduchu  
Obsluha z jedné strany  
EN 1886:2008: D1, L1, F9, T2, TB2  
Izolační materiál: Minerální vlna

Max. množství vzduchu: 1.600 m<sup>3</sup>/h při 300 Pa  
Elektrické napětí: 1/N/PE 230 V proud 4,9 A  
Výkon motoru(ů): 1000 (2x500)W 2700 ot./min IE4  
Stupně rychlostí: Proměnnými otáčkami

Krytí: IP55  
Účinnost rekuperace až : 88,5%  
Hladina hluku: 66 / 79 / 60 / 75 / 55 LwA Sání / Přívod / Odvod / Výfuk / Okolí  
Filtry: ePM1 55% (F7) / ePM10 65% (M5)  
Rozměry: 2000mm x 797mm x 1690mm  
Váha: 303 kg  
Připojení: Ø400mm  
Izolace: 50 mm  
Výrobce / Dodavatel: SALDA UAB  
Číslo dílu výrobce: AHU003995

Regulační systém: Elektronická regulace bez externího displeje. Připraveno pro komunikaci ModBus RTU přes RS485

NAŘÍZENÍ KOMISE (EU) č. 1253/2014 ErP2018 splňující  
Deklarovaná typologie: NRVU Obousměrná  
Typ pohonu: Proměnnými otáčkami  
Typ systému zpětného získávání tepla: Rekupační  
Účinnost rekuperace při referenční průtoku (vyvážené): 83,4%  
Efektivní elektrický příkon: 0,749kW  
Hladina akustického výkonu vyzařovaného skříní: 52,6 LwA  
Referenční průtok: 0,417 m<sup>3</sup>/s  
Maximální vnitřní měrný příkon ventilátoru větracích součástí (SFPint): 806 W/m<sup>3</sup>/s  
Účinná nátoková rychlost při konstrukčním průtoku: 1,54 m/s  
Referenční tlakový rozdíl: 250 Pa  
Vnitřní tlaková ztráta větracích součástí (Δps,int): 221 / 186 Pa  
Statická účinnost ventilátorů použitých v souladu s nařízením (EU) č. 327/2011): 50,3 / 50,6%  
Deklarovaná maximální vnější netěsnost (%) / deklarovaná maximální vnitřní netěsnost (%): 1 / 1  
Energetická klasifikace, filtrů: C  
Typ upozornění na výměnu filtru: Snímač

Přehled funkce: IP55, Modbus RTU, izolace, Eurovent certifikované výkonu, filtr, regulace, tepelný obtok, deskový protiproudý výměník, proměnnými ot., EC motor

### Kompaktní vzduchotechnické jednotky

AmberAir Compact S-CX-1500-V-W-L-C1 MCB: Rekupační jednotka - filtr, izolace, proměnnými ot., IP55, EC motor, vest. teplovodní dohřev, deskový protiproudý výměník



**ErP**

ErP conform  
(NAŘÍZENÍ  
KOMISE (EU) č.  
1253/2014  
ErP2018)



Teplovodní  
dohřev

Izolační materiál: Minerální vlna  
Eurovent certifikované výkonu  
Konstantní průtok vzduchu  
Obsluha z jedné strany  
EN 1886:2008: D1, L1, F9, T2, TB2

Max. množství vzduchu: 1.550 m<sup>3</sup>/h při 300 Pa  
Elektrické napětí: 1/N/PE 230 V proud 4,9 A  
Výkon motoru(ů): 1000 (2x500)W 2700 ot./min IE4  
Stupně rychlostí: Proměnnými otáčkami

Krytí: IP55  
Účinnost rekuperace až : 88,5%  
Topení: 10,2 kW 80/60°C 0,122 l/s 5,6 kPa  
Hladina hluku: 66 / 80 / 59 / 75 / 55 LwA Sání / Přívod / Odvod / Výfuk / Okolí  
Filtry: ePM1 55% (F7) / ePM10 65% (M5)  
Rozměry: 2000mm x 797mm x 1690mm  
Váha: 317 kg  
Připojení: Ø400mm  
Izolace: 50 mm  
Výrobce / Dodavatel: SALDA UAB  
Číslo dílu výrobce: AHU004009

Regulační systém: Elektronická regulace bez externího displeje. Připraveno pro komunikaci ModBus RTU přes RS485

NAŘÍZENÍ KOMISE (EU) č. 1253/2014 ErP2018 splňující  
Deklarovaná typologie: NRVU Obousměrná  
Typ pohonu: Proměnnými otáčkami  
Typ systému zpětného získávání tepla: Rekupační  
Účinnost rekuperace při referenční průtoku (vyvážené): 83,4%  
Efektivní elektrický příkon: 0,749kW  
Hladina akustického výkonu vyzařovaného skříní: 52,6 LwA  
Referenční průtok: 0,417 m<sup>3</sup>/s  
Maximální vnitřní měrný příkon ventilátoru větracích součástí (SFPint): 806 W/m<sup>3</sup>/s  
Účinná nátoková rychlost při konstrukčním průtoku: 1,54 m/s  
Referenční tlakový rozdíl: 250 Pa  
Vnitřní tlaková ztráta větracích součástí (Δps,int): 221 / 186 Pa  
Statická účinnost ventilátorů použitých v souladu s nařízením (EU) č. 327/2011): 50,3 / 50,6%  
Deklarovaná maximální vnější netěsnost (%) / deklarovaná maximální vnitřní netěsnost (%): 1 / 1  
Energetická klasifikace, filtrů: C  
Typ upozornění na výměnu filtru: Snímač

Přehled funkce: filtr, Eurovent certifikované výkonu, Modbus RTU, izolace, proměnnými ot., IP55, EC motor, regulace, vest. teplovodní dohřev, deskový protiproudý výměník, tepelný obtok



### Kompaktní vzduchotechnické jednotky

AmberAir Compact S-CX-1500-V-W-R-C1 MCB: Rekupační jednotka - filtr, izolace, proměnnými ot., IP55, EC motor, vest. teplovodní dohřev, deskový protiproudý výměník



**ErP**

ErP conform  
(NAŘÍZENÍ  
KOMISE (EU) č.  
1253/2014  
ErP2018)



Teplovodní  
dohřev

Eurovent certifikované výkonu  
Konstantní průtok vzduchu  
Obsluha z jedné strany  
EN 1886:2008: D1, L1, F9, T2, TB2  
Izolační materiál: Minerální vlna

Max. množství vzduchu: 1.550 m<sup>3</sup>/h při 300 Pa  
Elektrické napětí: 1/N/PE 230 V proud 4,9 A  
Výkon motoru(ů): 1000 (2x500)W 2700 ot./min IE4  
Stupně rychlostí: Proměnnými otáčkami

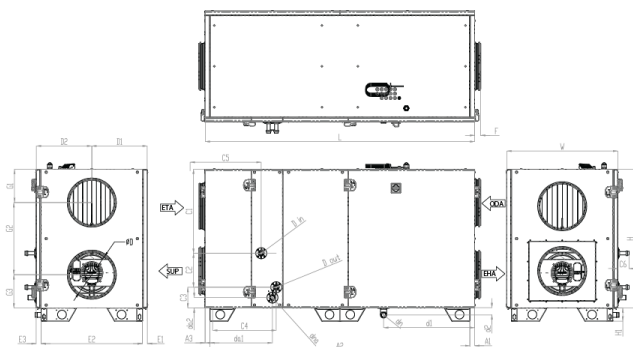
Krytí: IP55  
Účinnost rekuperace až : 88,5%  
Topení: 10,2 kW 80/60°C 0,122 l/s 5,6 kPa  
Hladina hluku: 66 / 80 / 59 / 75 / 55 LwA Sání / Přívod / Odvod / Výfuk / Okolí  
Filtry: ePM1 55% (F7) / ePM10 65% (M5)  
Rozměry: 2000mm x 797mm x 1690mm  
Váha: 317 kg  
Připojení: Ø400mm  
Izolace: 50 mm  
Výrobce / Dodavatel: SALDA UAB  
Číslo dílu výrobce: AHU003997

Regulační systém: Elektronická regulace bez externího displeje. Připraveno pro komunikaci ModBus RTU přes RS485

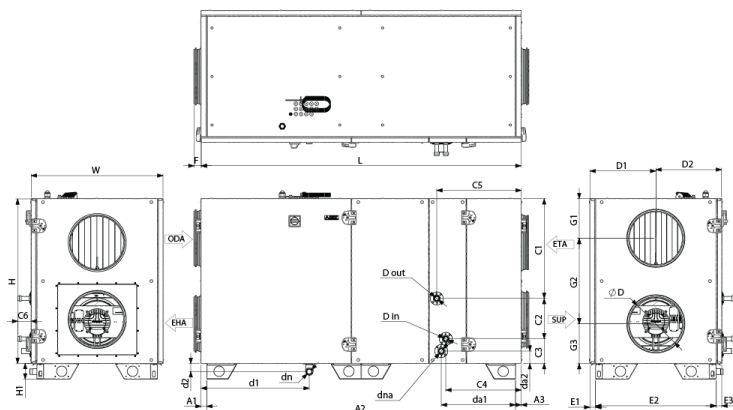
NAŘÍZENÍ KOMISE (EU) č. 1253/2014 ErP2018 splňující  
Deklarovaná typologie: NRVU Obousměrná  
Typ pohonu: Proměnnými otáčkami  
Typ systému zpětného získávání tepla: Rekupační  
Účinnost rekuperace při referenční průtoku (vyvážené): 83,4%  
Efektivní elektrický příkon: 0,749kW  
Hladina akustického výkonu vyzařovaného skříní: 52,6 LwA  
Referenční průtok: 0,417 m<sup>3</sup>/s  
Maximální vnitřní měrný příkon ventilátoru větracích součástí (SFPint): 806 W/m<sup>3</sup>/s  
Účinná nátoková rychlost při konstrukčním průtoku: 1,54 m/s  
Referenční tlakový rozdíl: 250 Pa  
Vnitřní tlaková ztráta větracích součástí (Δps,int): 221 / 186 Pa  
Statická účinnost ventilátorů použitých v souladu s nařízením (EU) č. 327/2011): 50,3 / 50,6%  
Deklarovaná maximální vnější netěsnost (%) / deklarovaná maximální vnitřní netěsnost (%): 1 / 1  
Energetická klasifikace, filtrů: C  
Typ upozornění na výměnu filtru: Snímač

Přehled funkce: filtr, Modbus RTU, Eurovent certifikované výkonu, izolace, proměnnými ot., IP55, EC motor, regulace, vest. teplovodní dohřev, deskový protiproudý výměník, tepelný obtok

**Kompaktní vzduchotechnické jednotky**



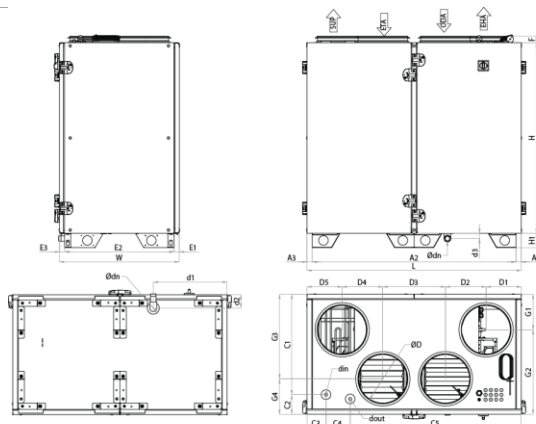
AmberAir Compact S-CX-H-CO-L-C1



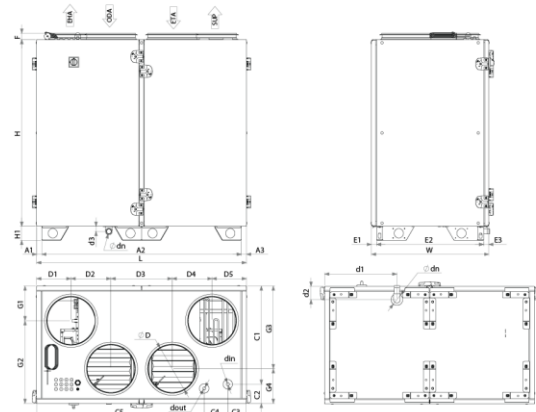
AmberAir Compact S-CX-H-CO-R-C1

AMBERAIR COMPACT S-CX	1000-H-L-C1	1000-H-R-C1	1000-H-E-L-C1	1000-H-E-R-C1	1000-H-CO-L-C1	1000-H-CO-R-C1	1500-H-L-C1	1500-H-R-C1	1500-H-E-L-C1	1500-H-E-R-C1	1500-H-CO-L-C1	1500-H-CO-R-C1
L [mm]	1 765				1 845		2 300				2 375	
W [mm]	760				798				798			
H [mm]	950				1 195				1 195			
ØD [mm]	315				400				400			
dn					32						32	
dna					32						32	
F [mm]	41				71				71			
H1 [mm]					90							
A1 [mm]					33							
A2 [mm]	1 699				1 779		2 234				2 309	
A3 [mm]					33							
C1 [mm]					575						718	
C2 [mm]					233						327	
C3 [mm]					142						150	
C4 [mm]					487						555	
C5 [mm]					435						613	
C6 [mm]					77						77	
D1 [mm]	380								399			
D2 [mm]	380								399			
da1 [mm]					461						584	
da2 [mm]					71						76	
din [mm]					3/4"						1"	
dout [mm]					3/4"						1"	
E1 [mm]					33							
E2 [mm]	694								731			
E3 [mm]					33							
G1 [mm]	253				228						298	
G2 [mm]	443		493		443						598	
G3 [mm]	253		227		253						298	
d1 [mm]					624				775			
d2 [mm]					49				38			

**S-CX-H rozměry**



AmberAir Compact S-CX-V-L-C1



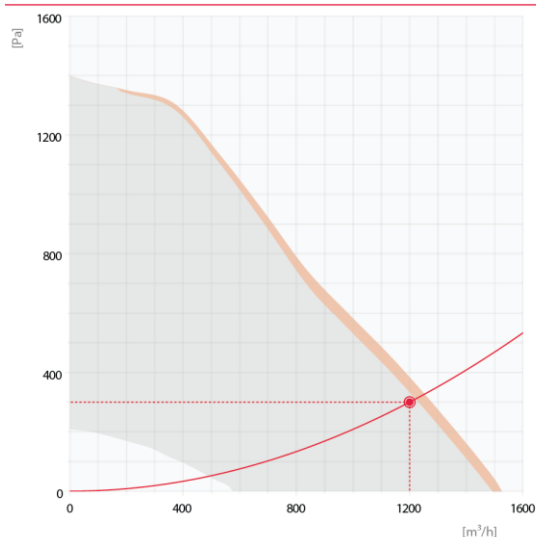
AmberAir Compact S-CX-V-R-C1

AMBERAIR COMPACT S-CX	1000-V-L-C1	1000-V-R-C1	1000-V-E-L-C1	1000-V-E-R-C1	1000-V-W-L-C1	1000-V-W-R-C1	1500-V-L-C1	1500-V-R-C1	1500-V-E-L-C1	1500-V-E-R-C1	1500-V-W-L-C1	1500-V-W-R-C1
L [mm]	1 350								2 000			
W [mm]	755								797			
H [mm]	1 200								1 600			
ØD [mm]	315								400			
dn					32							
F [mm]	41				90				71			
H1 [mm]					90							
A1 [mm]	32								33			
A2 [mm]	1 284								1 934			
A3 [mm]					33							
C1 [mm]					632						655	
C2 [mm]					123						142	
C3 [mm]					119						118	
C4 [mm]					152						294	
C5 [mm]					1 077						1 588	
D1 [mm]	222								268			
D2 [mm]	257								480			
D3 [mm]	394								515			
D4 [mm]	257								480			
D5 [mm]	222								263			
din [mm]					3/4						3/4	
dout [mm]					3/4						3/4	
E1 [mm]					33							
E2 [mm]	689								731			
E3 [mm]					33							
G1 [mm]	223										313	
G2 [mm]	532		E2								485	
G3 [mm]	532										488	
G4 [mm]	223										310	
d1 [mm]	465								714			
d2 [mm]					85				39			
d3 [mm]	33											

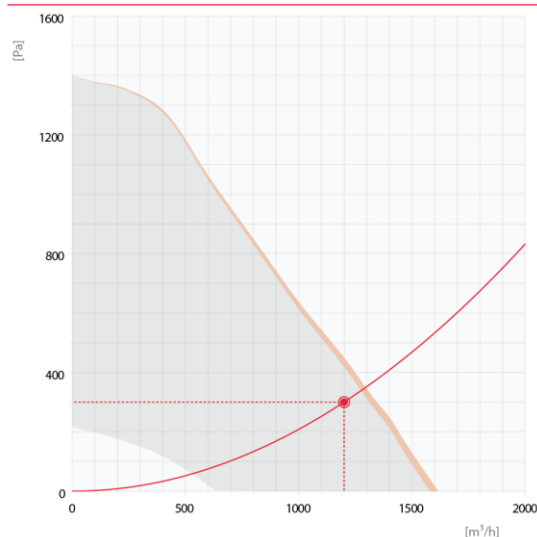
**S-CX-V rozměry**

**Kompaktní vzduchotechnické jednotky**

**Přívod**



**Odvod**

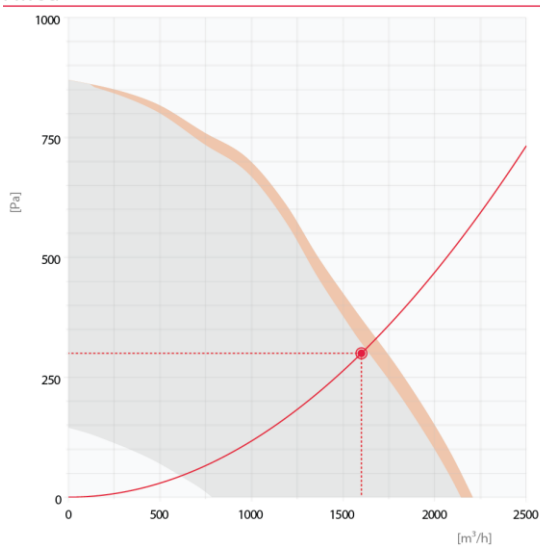


**Hladina akustického výkonu**

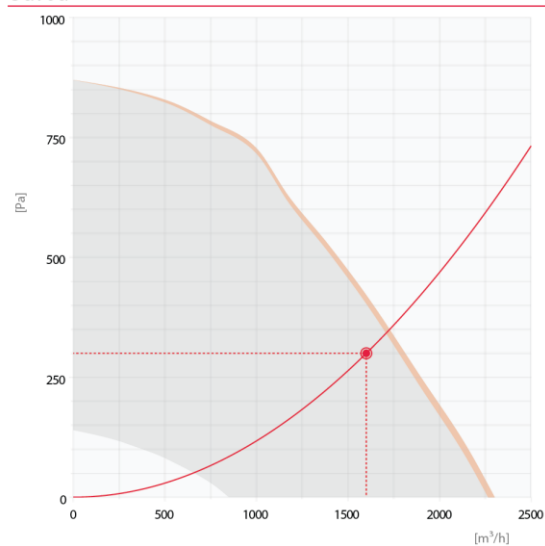
	63 Hz	125 Hz	250 Hz	500 Hz	1 kHz	2 kHz	4 kHz	8 kHz	Celkem
Sání (ODA) [dB]	73	68	64	60	57	49	41	38	62 [dB(A)]
Přívod (SUP) [dB]	86	82	80	78	77	77	72	74	83 [dB(A)]
Odvod (ETA) [dB]	72	66	65	59	59	54	47	39	63 [dB(A)]
Výfuk (EHA) [dB]	78	73	72	73	75	75	71	74	81 [dB(A)]
Okolí [dB]	71	61	52	51	49	51	49	43	57 [dB(A)]

**S-CX-1000 výkon**

**Přívod**



**Odvod**

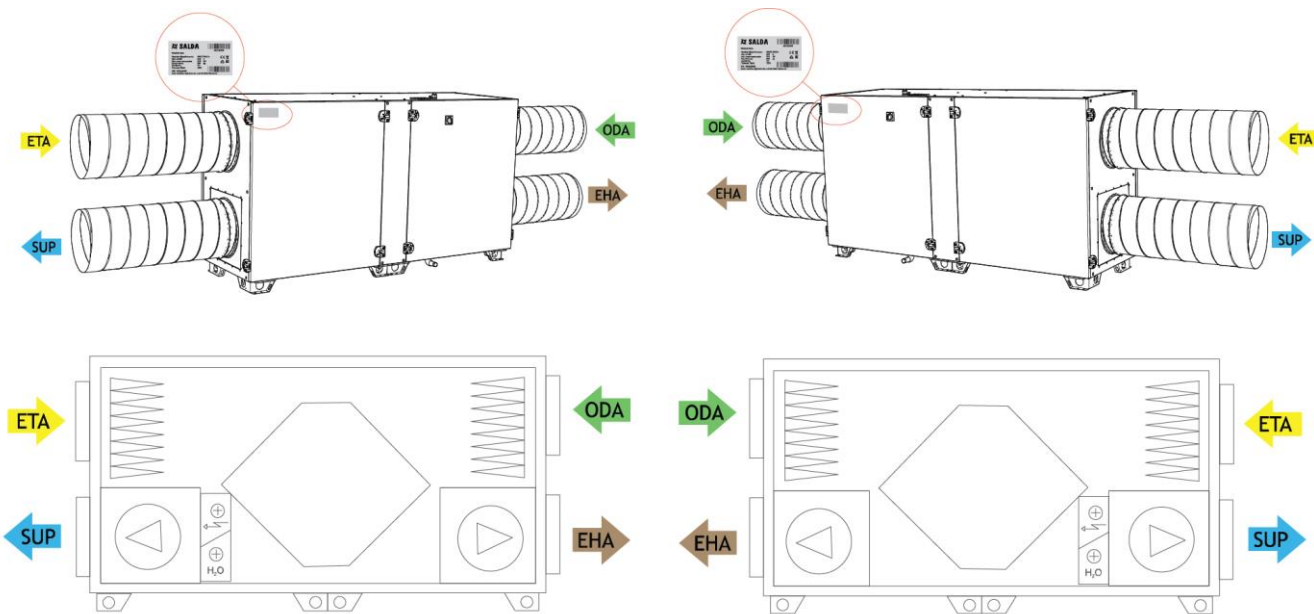


**Hladina akustického výkonu**

	63 Hz	125 Hz	250 Hz	500 Hz	1 kHz	2 kHz	4 kHz	8 kHz	Celkem
Sání (ODA) [dB]	68	66	75	57	49	44	40	31	67 [dB(A)]
Přívod (SUP) [dB]	83	79	83	76	73	71	66	64	80 [dB(A)]
Výfuk (EHA) [dB]	79	76	76	71	70	69	63	63	75 [dB(A)]
Odvod (ETA) [dB]	67	66	66	56	51	47	41	32	60 [dB(A)]
Okolí [dB]	64	64	59	49	47	45	40	33	55 [dB(A)]

**S-CX-1500 výkon**

Kompaktní vzduchotechnické jednotky



Levé provedení (L)

Pravé provedení (R)



Čerstvý venkovní vzduch



Odvod z místností

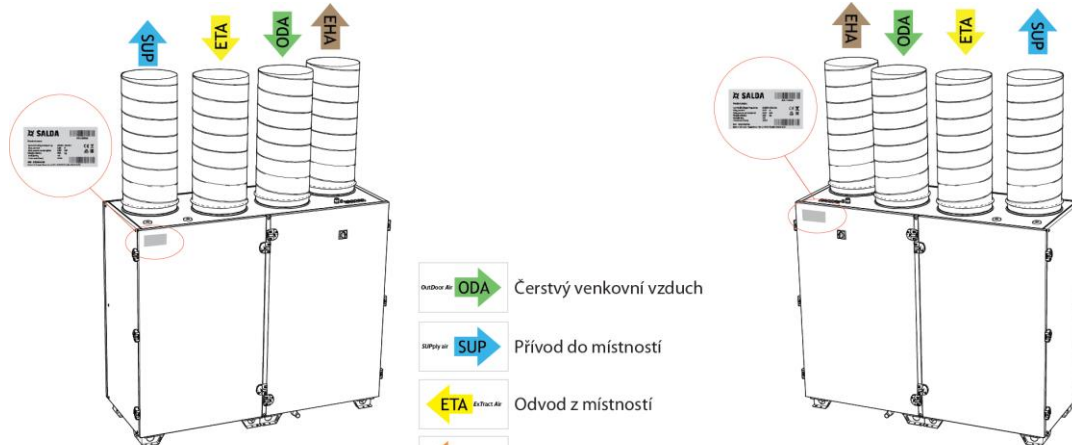


Přívod do místností



Výfuk do venkovního prostoru

**S-CX-H provedení**

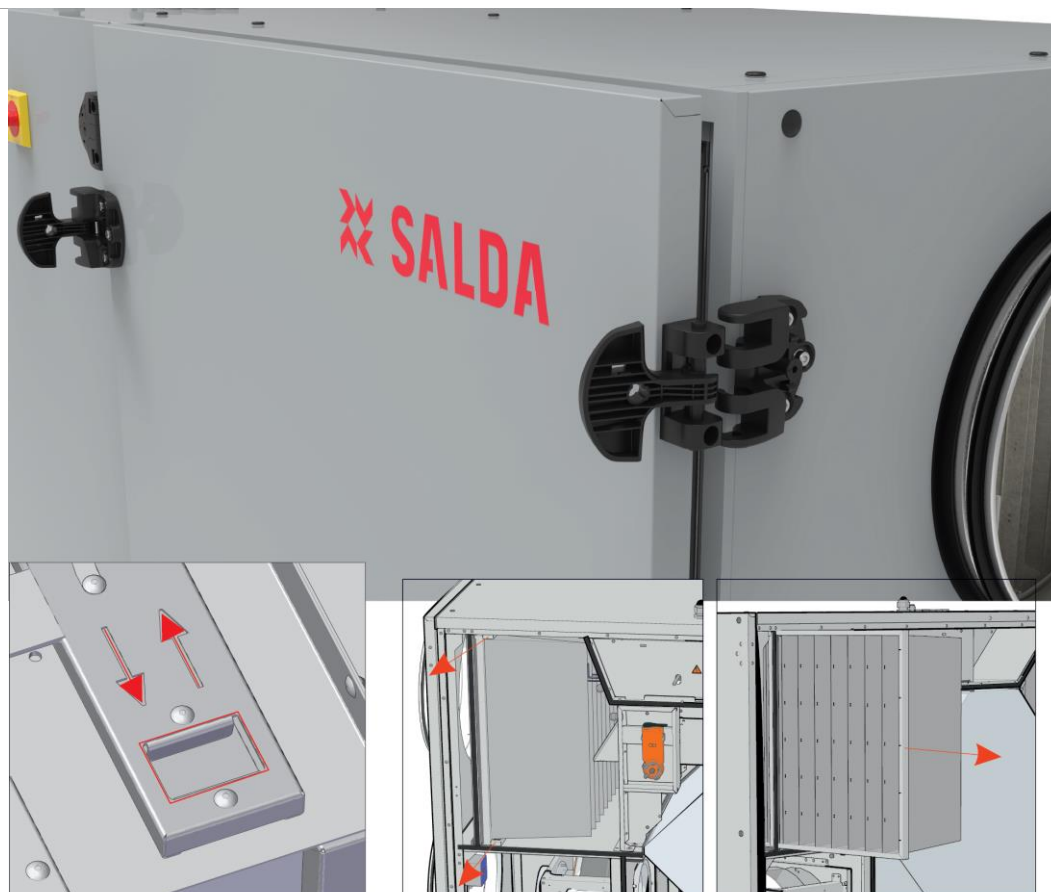


Levé provedení (L)

Pravé provedení (R)

**S-CX-V provedení**

Kompaktní vzduchotechnické jednotky



**S-CX-H filtry**



**S-CX-V filtry**

Kompaktní vzduchotechnické jednotky



*AmberAir Compact S-CX-H detail*



*AmberAir Compact S-CX-V detail*

**Kompaktní vzduchotechnické jednotky**



**ABV 315**

Sací / Výfukový nástavec - Ø315mm



**ABV 400**

Sací / Výfukový nástavec - Ø400mm



**ERI SIF**

Kuličkový sifon



**MB-Gateway**

ModBus a web server. Kompatibilní s aplikací pro mobilní telefony SALDA AIR pro Android a IOS



**ST-SA-Control Kabel 5m**

Ovládací panel s barevným dotykovým displejem



**ST-SA-Control Kabel 12,5m**

Ovládací panel s barevným dotykovým displejem



**TPC V2**

Programovatelný ovladač s dotykovým LCD (RIS/RIRS EKO, Smarty)



**SADA FILT Compact S-CX-1000H (ePM10-65 (M5) + ePM1-55 (F7))**

Kapsový filtr náhradní



**SADA FILT Compact S-CX-1000V (ePM10-65 (M5) + ePM1-55 (F7))**

Kapsový filtr náhradní



**SADA FILT Compact S-CX-1500H (ePM10-65 (M5) + ePM1-55 (F7))**

Kapsový filtr náhradní



**SADA FILT Compact S-CX-1500V (ePM10-65 (M5) + ePM1-55 (F7))**

Kapsový filtr náhradní



**AP 315**

Spojovací manžeta - Ø315mm



**AP 400**

Spojovací manžeta - Ø400mm



**LSVF 315**

Spojovací manžeta - Ø315mm



**LSVF 400**

Spojovací manžeta - Ø400mm



**SKG-R 315**

Škrťací klapka těsná ruční - Ø315mm



**SKG-R 400**

Škrťací klapka těsná ruční - Ø400mm



**SKG-A 315**

Škrťací klapka těsná pro servopohon - Ø315mm



**SKG-A 400**

Škrťací klapka těsná pro servopohon - Ø400mm



**RSK 315**

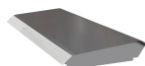
Zpětná klapka - Ø315mm

**Kompaktní vzduchotechnické jednotky**



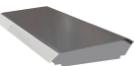
**RSK 400**

Zpětná klapka - Ø400mm



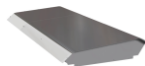
**Kryt S-CX-1000-H-E**

Venkovní kryt



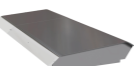
**Kryt S-CX-1000-H-CO**

Venkovní kryt



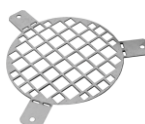
**Kryt S-CX-1500-H-E**

Venkovní kryt



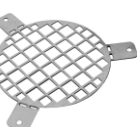
**Kryt S-CX-1500-H-CO**

Venkovní kryt



**AGO 315**

Ochranná mřížka - Ø315mm



**AGO 400**

Ochranná mřížka - Ø400mm



**Mute 315x1200**

Tlumič hluku - do 100°C, Ø315mm



**Mute 315x600**

Tlumič hluku - Ø315mm, do 100°C



**Mute 315x900**

Tlumič hluku - Ø315mm, do 100°C



**HN 315**

Střešní ventilační hlavice - Ø315mm



**HN 400**

Střešní ventilační hlavice - Ø400mm



**SKMF-R 315**

Sací / Výfukový nástavec - Ø315mm



**SKMF-R 400**

Sací / Výfukový nástavec - Ø400mm



**BDC 315**

Zpětná klapka pro přímé připojení k ventilátoru - Ø315mm



**DLCZTE315**

Škartící klapka těsná - Ø315mm



**DLCZTE400**

Škartící klapka těsná - Ø400mm



**DLCXTE315 AISI304**

Škartící klapka těsná - nerezové provedení, Ø315mm



**DLCXTE400 AISI304**

Škartící klapka těsná - nerezové provedení, Ø400mm



**DLCXXTE315 AISI316L**

Škartící klapka těsná - nerezové provedení, Ø315mm



**Kompaktní vzduchotechnické jednotky**



**DLCXXTE400 AISI316L**

Škrťací klapka těsná - nerezové provedení, Ø400mm



**SCZB315600**

Tlumič hluku - Ø315mm délka 600mm



**SCZB315900**

Tlumič hluku - Ø315mm délka 900mm



**SCZB3151000**

Tlumič hluku - Ø315mm délka 1000mm



**SCZB3151200**

Tlumič hluku - Ø315mm délka 1200mm



**SCZB3151500**

Tlumič hluku - Ø315mm délka 1500mm



**SCZB400600**

Tlumič hluku - Ø400mm délka 600mm



**SCZB400900**

Tlumič hluku - Ø400mm délka 900mm



**SCZB4001000**

Tlumič hluku - Ø400mm délka 1000mm



**SCZB4001200**

Tlumič hluku - Ø400mm délka 1200mm



**SCZB4001500**

Tlumič hluku - Ø400mm délka 1500mm